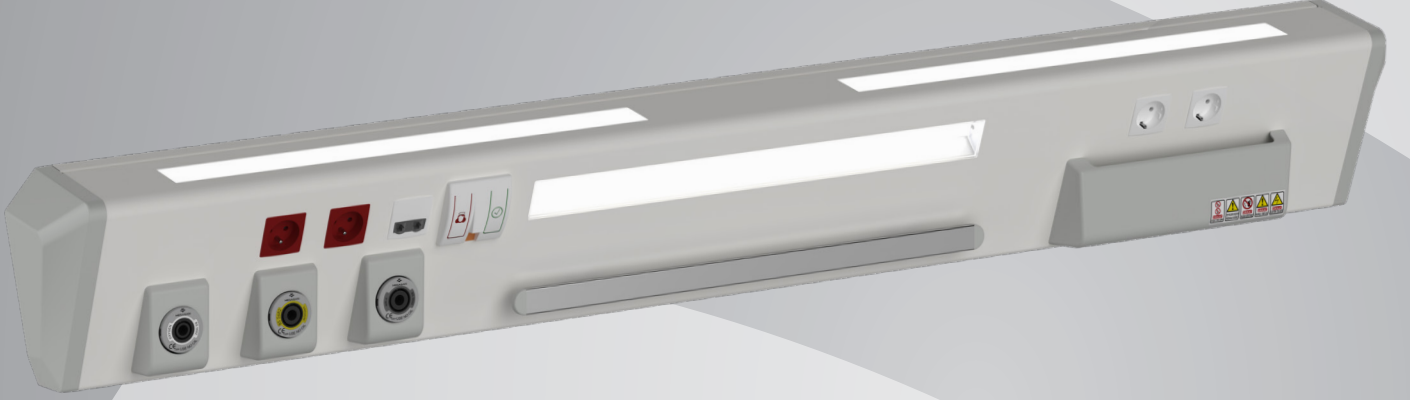


# FARAMA



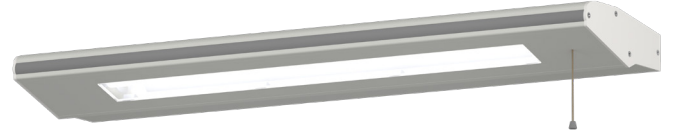
## Hasta Yatakbaşı Servis Üniteleri

## Hastalar için ihtiyaç duyulan elektrik, aydınlatma, zayıf akım ve medikal gazların bir bütün halinde bulunduğu sistemlerdir.

Hasta yatakbaşı üniteleri, hastane ve sağlık tesislerinde hastaların bakım ve tedavi süreçlerini daha etkili ve güvenli bir şekilde yönetmek amacıyla tasarlanmış çok işlevli sistemlerdir. Bu üniteler, hastaların ihtiyaç duyduğu elektrik, aydınlatma, zayıf akım (veri iletişimi gibi), medikal gazlar ve benzeri tıbbi gereksinimlerin bir arada sunulmasını sağlar.

Bu sistemlerin temel amacı, hastaların rahatlığını ve güvenliğini sağlamaktır. Elektrik bağlantıları sayesinde hastaların tıbbi cihazları ve kişisel cihazları için güç sağlar. Aydınlatma, hasta odalarının aydınlık ve konforlu olmasını sağlar. Zayıf akım altyapısı, hastaların sağlık verilerini takip etmek, tıbbi kayıtları güncellemek ve iletişim kurmak için kullanılırken, medikal gaz sistemleri, oksijen ve diğer medikal gazların hastaların tedavisinde doğru dozlarda sağlanmasına yardımcı olur.

Hasta yatakbaşı üniteleri aynı zamanda sağlık profesyonellerine, hastaların bakımını daha etkili bir şekilde yönetmelerine yardımcı olan veri toplama ve izleme yetenekleri sunar. Bu sistemler, hastaların daha iyi bir tedavi deneyimi yaşamalarına ve sağlık personelinin hastaları daha yakından takip etmelerine imkan tanır. Bu nedenle, hasta yatakbaşı üniteleri, modern sağlık hizmetlerinin önemli bir parçasıdır.



**Ürün Adı:** Duvar Aydınlatması  
**Ürün Kodu:** MG-DA

### Kullanım Amacı:

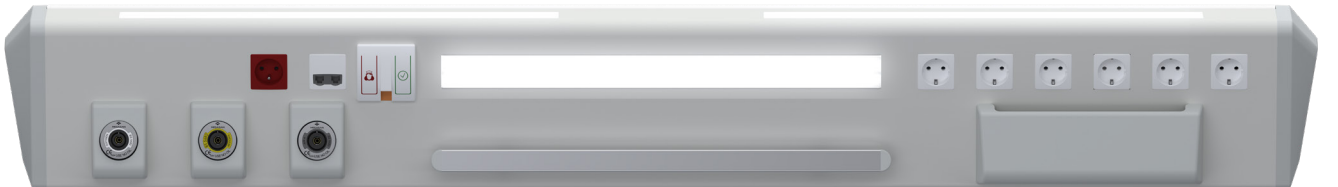
Hastanelerin hasta odaları ve çeşitli servislerinde hastalara en hızlı, güvenli ve temiz şekilde ihtiyaç duyulan medikal gazların ve elektrik uç birimlerinin ulaştırılmasını sağlamaktadır. Bununla birlikte tedaviye yardımcı pek çok aksesuarın da güvenle tutturulmasını sağlar.

### Kullanım Yeri:

Genel olarak hasta odaları, VIP odalar, diyaliz servisi, acil müdahale odalarında kullanılır.

### Standartlar

- ✓ EN 62366-1 : 2015
- ✓ EN ISO 15223-1 : 2021
- ✓ EN ISO 20417 : 2021
- ✓ EN ISO 11197 : 2019
- ✓ EN ISO 14971 : 2020
- ✓ EN 60601-1 : 2009
- ✓ HTM02-01

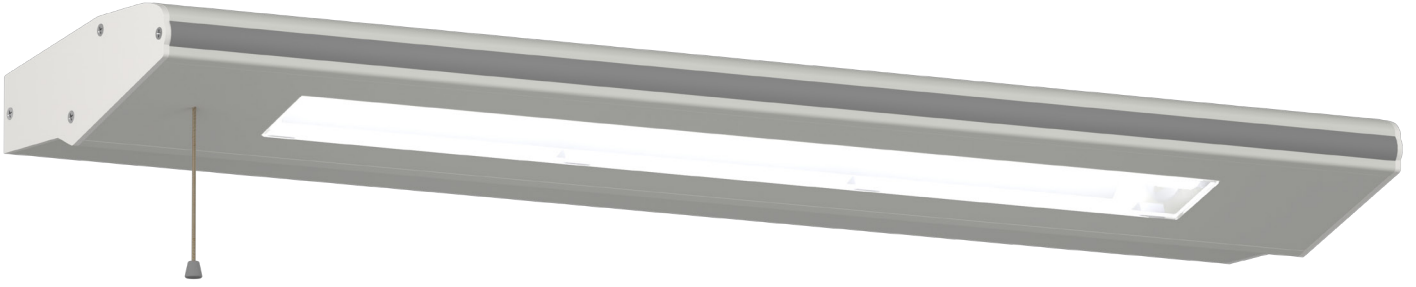


**Ürün Adı:** Makaslı Yatak Başı Ünitesi  
**Ürün Kodu:** MG-HBM



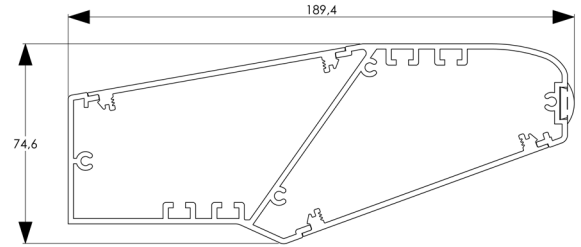
**Ürün Adı:** Space Yatak Başı Ünitesi  
**Ürün Kodu:** MG-HBS

# Duvar Aydınlatması



## Duvar Aydınlatması

Ürün Kodu	: MG-DA
Gaz Ekipmanları	: ---
Elektrik Ekipmanlar	: 1 X Çiftli İpli Aydınlatma Anahtarı, 1 X 9W (Led Floresan) 1 x 18 W (Led Floresan)
Gövde Topraklaması	: Var
Spot Işık Ekleme Opsiyonu	: Var
Hemşire Çağrı Ekleme Opsiyonu	: Var
Kanal Sayısı	: 2 Adet
Besleme Voltajı	: 220-240 V 50-60 Hz
Uzunluk	: 120-150 cm
Paket Tipi	: Ambalaj
Paket Ölçüsü	: 121 x 18 x 8 cm
Ağırlık	: 4 Kg
Ana Malzeme Yapısı	: Alüminyum Extrüzyon
Antibakteriyel Boya Opsiyonu	: Var*
Renk Seçeneği	: Mavi, Sarı, Kırmızı, Lila**



\*Antibakteriyel boya seçeneği normal boyalardan farklılık gösterebilir.

\*\*Farklı renk seçeneklerinde ayrıca ücret talep edilebilir.

### ▪ Işıklandırma / Aydınlatma

Işıklandırmanın gerektiği alan ve saat dilimlerinde hastaları rahatsız etmeyecek ışık şiddeti ve açılar da ortam aydınlatmasını sağlar. Ünitenin üst tarafında gece lambası olarak kullanılabilen dolaylı aydınlatma, alt tarafında da okuma lambası olarak kullanabilen direkt aydınlatma mevcuttur.

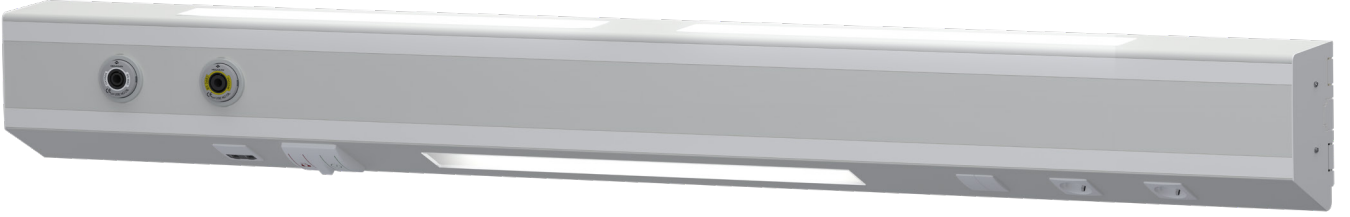
### ▪ Şık ve minimal tasarım

Modern hastane mimarisini uygun, ergonomik ve şık bir tasarıma sahiptir. Kompakt yapısıyla mümkün olan en az hacmi işgal eder.

### ▪ Keskin Olmayan ve Kolay Temizlenebilen Yüzeyler

Ergonomik ve fonksiyonel tasarımı sayesinde çarpma ve takılmalarda yaralanmaları en aza indirir. Yüzey pürüzlüğü minimize edilmiş plastik desenlerine ve ince pütürlü toz boya kaplamasına sahip olan duvar aydınlatması kusursuz bir şekilde temizlenebilir.

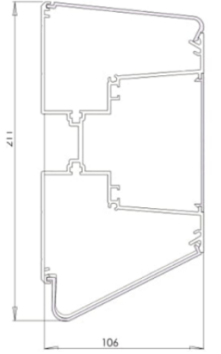
# STANDART Hasta Başı Ünitesi



**Montaj Alanı Özellikleri** : Yeterli düz duvar genişliği gereklidir.

## Standart Ünite Teknik Özellikler (1 Kişilik):

Ürün Kodu	: MG-HBx x:1,2,3 Kişilik
Önerilen Gaz Ekipmanları	: 1 x Oksijen Gaz Prizi, 1 x Vakum Gaz Prizleri
Önerilen Elektrik Ekipmanları	: 2 x Elektrik Prizi, 1 x Komitatör Anahtar, 1 x 9W (Led Floresan), 1 x 18 W (Led Floresan)
Gövde Topraklaması	: Var
Spot Işık Ekleme Opsiyonu	: Var
Hemşire Çağrı Ekleme Opsiyonu	: Var
Kanal Sayısı	: 3 Adet
Besleme Voltajı	: 220-240 V 50-60 Hz
Uzunluk	: 125-180 cm (1 Kişilik model için)
Paket Tipi	: Karton Kutu
Aksesuarlar (Opsiyonel)	: Gaz Prizleri, Topraklama Nodu, Data Prizi, Hemşire Çağrı Sistemi.
Antibakteriyel Boya Opsiyonu	: Var*
Renk Seçeneği	: Mavi, Sarı, Kırmızı, Lila**



\*Antibakteriyel boya seçeneği normal boyalardan farklılık gösterebilir.

\*\*Farklı renk seçeneklerinde ayrıca ücret talep edilebilir.

- İzolasyonlu Elektrik Sistemi
- Güvenli ve Tam Üretim
- Halojen Free Kablolar
- Işıklandırma / Aydınlatma
- Şık ve minimal tasarım
- Keskin Olmayan ve Kolay Temizlenebilen Yüzeyler
- Dikey Kullanım İmkânı
- Kolay Montaj, Servis ve Bakım

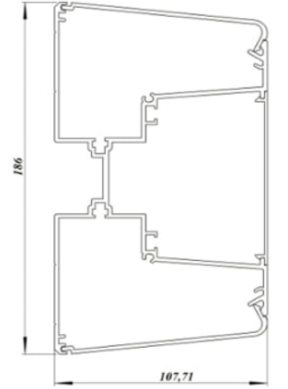
# RECTANGULAR Hasta Başı Ünitesi



**Montaj Alanı Özellikleri** : Yeterli düz duvar genişliği gereklidir.

## Standart Ünite Teknik Özellikler (1 Kişilik):

Ürün Kodu	: MG-HBRx x:1,2,3 Kişilik
Önerilen Gaz Ekipmanları	: 1 x Oksijen Gaz Prizi, 1 x Vakum Gaz Prizleri
Önerilen Elektrik Ekipmanları	: 2 x Elektrik Prizi, 1 x Komitatör Anahtar, 1 x 9W (Led Floresan), 1 x 18 W (Led Floresan)
Gövde Topraklaması	: Var
Spot Işık Ekleme Opsiyonu	: Var
Hemşire Çağrı Ekleme Opsiyonu	: Var
Kanal Sayısı	: 3 Adet
Besleme Voltajı	: 220-240 V 50-60 Hz
Uzunluk	: 125-180 cm (1 Kişilik model için)
Paket Tipi	: Karton Kutu
Aksesuarlar (Opsiyonel)	: Gaz Prizleri, Topraklama Nodu, Data Prizi, Hemşire Çağrı Sistemi.
Antibakteriyel Boya Opsiyonu	: Var*
Renk Seçeneği	: Mavi, Sarı, Kırmızı, Lila**

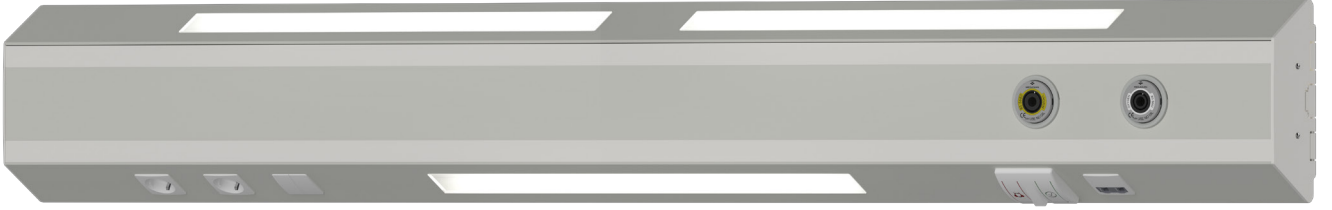


\*Antibakteriyel boya seçeneği norall boyalardan farklılık gösterebilir.

\*\*Farklı renk seçeneklerinde ayrıca ücret talep edilebilir.

- İzolasyonlu Elektrik Sistemi
- Güvenli ve Tam Üretim
- Halojen Free Kablolar
- Işıklandırma / Aydınlatma
- Şık ve minimal tasarım
- Keskin Olmayan ve Kolay Temizlenebilen Yüzeyler
- Dikey Kullanım İmkânı
- Kolay Montaj, Servis ve Bakım

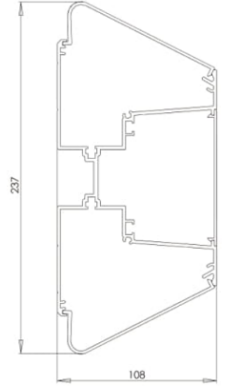
# TRAPEZ Hasta Başı Ünitesi



**Montaj Alanı Özellikleri** : Yeterli düz duvar genişliği gereklidir.

## Standart Ünite Teknik Özellikler (1 Kişilik):

Ürün Kodu	: MG-HBTx x:1,2,3 Kişilik
Ürün Adı	: Hasta Yatakbaşı Ünitesi- Standart
Önerilen Gaz Ekipmanları	: 1 x Oksijen Gaz Prizi 1 x Vakum Gaz Prizleri
Önerilen Elektrik Ekipmanları	: 2 x Elektrik Prizi 1 x Komitatör Anahtar 1 x 9W (Led Floresan) 1 x 18 W (Led Floresan)
Gövde Topraklaması	: Var
Spot Işık Ekleme Opsiyonu	: Var
Hemşire Çağrı Ekleme Opsiyonu	: Var
Kanal Sayısı	: 3 Adet
Besleme Voltajı	: 220-240 V 50-60 Hz
Uzunluk	: 125-180 cm (1 Kişilik model için)
Paket Tipi	: Karton Kutu
Aksesuarlar (Opsiyonel)	: Gaz Prizleri, Topraklama Nodu, Data Prizi, Hemşire Çağrı Sistemi.
Antibakteriyel Boya Opsiyonu	: Var*
Renk Seçeneği	: Mavi, Sarı, Kırmızı, Lila**



\*Antibakteriyel boya seçeneği normal boyalardan farklılık gösterebilir.

\*\*Farklı renk seçeneklerinde ayrıca ücret talep edilebilir.

- İzolasyonlu Elektrik Sistemi
- Güvenli ve Tam Üretim
- Halojen Free Kablolar
- Işıklandırma / Aydınlatma
- Şık ve minimal tasarım
- Keskin Olmayan ve Kolay Temizlenebilen Yüzeyler
- Dikey Kullanım İmkânı
- Kolay Montaj, Servis ve Bakım

# ELİT Hasta Başı Ünitesi



**Montaj Alanı Özellikleri** : Yeterli düz duvar genişliği gereklidir.

## Standart Ünite Teknik Özellikler (1 Kişilik):

Ürün Kodu : MG-HBEx x:1,2,3 Kişilik

Önerilen Gaz Ekipmanları : 1 x Oksijen Gaz Prizi  
1 x Vakum Gaz Prizleri

Önerilen Elektrik Ekipmanları : 2 x Elektrik Prizi,  
1 x Komitatör Anahtar  
1 x 9W (Led Floresan),  
1 x 18 W (Led Floresan)

Gövde Topraklaması : Var

Spot Işık Ekleme Opsiyonu : Var

Hemşire Çağrı Ekleme Opsiyonu : Var

Kanal Sayısı : 4 Adet

Besleme Voltajı : 220-240 V 50-60 Hz

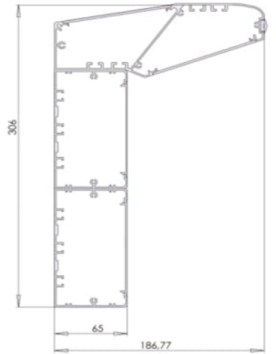
Uzunluk : 125-180 cm (1 Kişilik model için)

Paket Tipi : Karton Kutu

Aksesuarlar (Opsiyonel) : Gaz Prizleri, Topraklama Nodu, Data Prizi, Hemşire Çağrı Sistemi.

Antibakteriyel Boya Opsiyonu : Var\*

Renk Seçeneği : Mavi, Sarı, Kırmızı, Lila\*\*

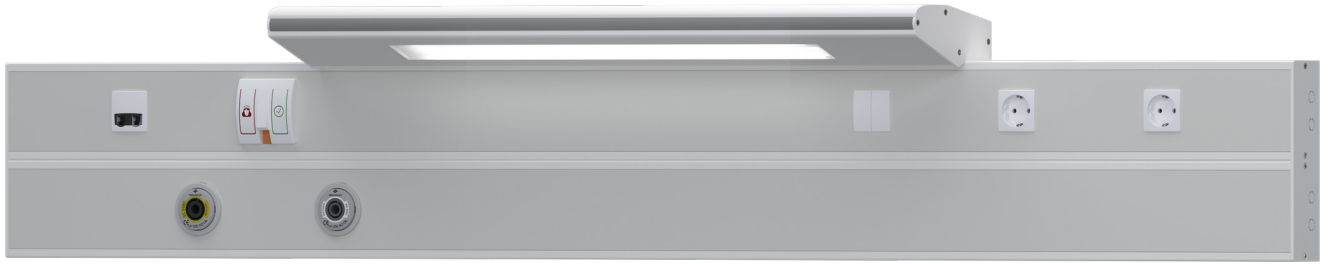


\*Antibakteriyel boya seçeneği normal boyalardan farklılık gösterebilir.

\*\*Farklı renk seçeneklerinde ayrıca ücret talep edilebilir.

- İzolasyonlu Elektrik Sistemi
- Güvenli ve Tam Üretim
- Halojen Free Kablolar
- Işıklılandırma / Aydınlatma
- Şık ve minimal tasarım
- Keskin Olmayan ve Kolay Temizlenebilen Yüzeyler
- Kolay Montaj, Servis ve Bakım

# NEXT Hasta Başı Ünitesi



**Montaj Alanı Özellikleri** : Yeterli düz duvar genişliği gereklidir.

## Standart Ünite Teknik Özellikler (1 Kişilik):

Ürün Kodu : MG-HBNx x:1,2,3 Kişilik

Önerilen Gaz Ekipmanları : 1 x Oksijen Gaz Prizi  
1 x Vakum Gaz Prizleri

Önerilen Elektrik Ekipmanları : 2 x Elektrik Prizi  
1 x Komitatör Anahtar  
1 x 9W (Led Floresan)  
1 x 18 W (Led Floresan)

Gövde Topraklaması : Var

Spot Işık Ekleme Opsiyonu : Var

Hemşire Çağrı Ekleme Opsiyonu : Var

Kanal Sayısı : 4 Adet

Besleme Voltajı : 220-240 V 50-60 Hz

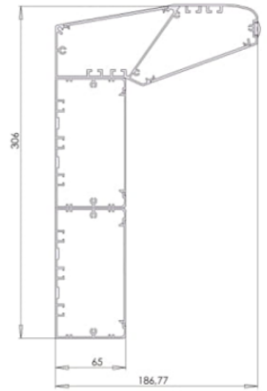
Uzunluk : 125-180 cm (1 Kişilik model için)

Paket Tipi : Karton Kutu

Aksesuarlar (Opsiyonel) : Gaz Prizleri, Topraklama Nodu, Data Prizi, Hemşire Çağrı Sistemi.

Antibakteriyel Boya Opsiyonu : Var\*

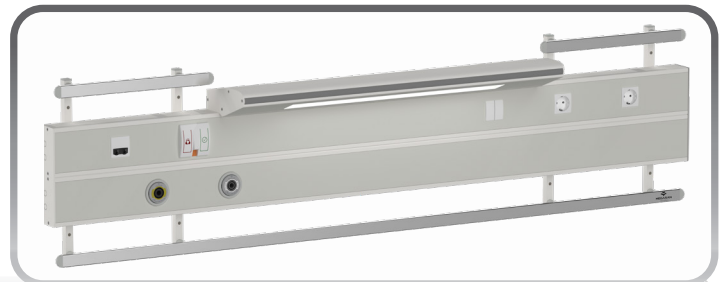
Renk Seçeneği : Mavi, Sarı, Kırmızı, Lila\*\*



\*Antibakteriyel boya seçeneği normal boyalardan farklılık gösterebilir.

\*\*Farklı renk seçeneklerinde ayrıca ücret talep edilebilir.

- İzolasyonlu Elektrik Sistemi
- Güvenli ve Tam Üretim
- Keskin Olmayan ve Kolay Temizlenebilen Yüzeyler
- Halojen Free Kablolar
- Işıklılandırma / Aydınlatma
- Şık ve minimal tasarım
- Kolay Montaj, Servis ve Bakım



## 25X10mm Ekipman Rayı

Ünite üzerinde kullanılan gerekli aksesuarların güvenli olarak sabitlenmesini sağlar.



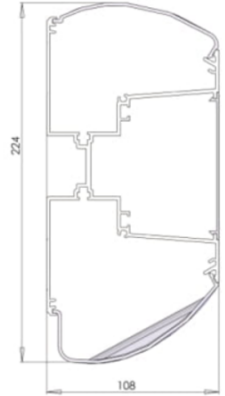
# CYPRUS Hasta Başı Ünitesi



**Montaj Alanı Özellikleri** : Yeterli düz duvar genişliği gereklidir.

## Standart Ünite Teknik Özellikler (1 Kişilik):

Ürün Kodu	: MG-HBCx x:1,2,3 Kişilik
Önerilen Gaz Ekipmanları	: 1 x Oksijen Gaz Prizi 1 x Vakum Gaz Prizleri
Önerilen Elektrik Ekipmanları	: 2 x Elektrik Prizi 1 x Komitatör Anahtar 1 x 9W (Led Floresan) 1 x 18 W (Led Floresan)
Gövde Topraklaması	: Var
Spot Işık Ekleme Opsiyonu	: Var
Hemşire Çağrı Ekleme Opsiyonu	: Var
Kanal Sayısı	: 3 Adet
Besleme Voltajı	: 220-240 V 50-60 Hz
Uzunluk	: 155-180 cm (1 Kişilik model için)
Paket Tipi	: Karton Kutu
Aksesuarlar (Opsiyonel)	: Gaz Prizleri, Topraklama Nodu, Data Prizi, Hemşire Çağrı Sistemi.
Antibakteriyel Boya Opsiyonu	: Var*
Renk Seçeneği	: Mavi, Sarı, Kırmızı, Lila**



\*Antibakteriyel boya seçeneği normal boyalardan farklılık gösterebilir.

\*\*Farklı renk seçeneklerinde ayrıca ücret talep edilebilir.

- İzolasyonlu Elektrik Sistemi
- Güvenli ve Tam Üretim
- Halojen Free Kablolar
- Işıklandırma / Aydınlatma
- Şık ve minimal tasarım
- Keskin Olmayan ve Kolay Temizlenebilen Yüzeyler
- Dikey Kullanım İmkânı
- Kolay Montaj, Servis ve Bakım

# SPACE Hasta Başı Ünitesi



**Montaj Alanı Özellikleri** : Yeterli düz duvar genişliği gereklidir.

## Standart Ünite Teknik Özellikler (1 Kişilik):

Ürün Kodu : MG-HBSx x:1,2,3 Kişilik

Önerilen Gaz Ekipmanları : 1 x Oksijen Gaz Prizi,  
1 x Vakum Gaz Prizleri

Önerilen Elektrik Ekipmanları : 2 x Elektrik Prizi,  
1 x Komitatör Anahtar,  
1 x 7,75W (Led Floresan),  
1 x 15,50 W (Led Floresan)

Gövde Topraklaması : Var

Spot Işık Ekleme Opsiyonu : Var

Hemşire Çağrı Ekleme Opsiyonu : Var

Kanal Sayısı : 3 Adet

Besleme Voltajı : 220-240 V 50-60 Hz

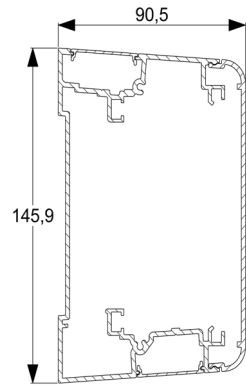
Uzunluk : 105-180 cm (1 Kişilik model için)

Paket Tipi : Karton Kutu

Aksesuarlar (Opsiyonel) : Gaz Prizleri, Topraklama Nodu, Data Prizi, Hemşire Çağrı Sistemi.

Antibakteriyel Boya Opsiyonu : Var\*

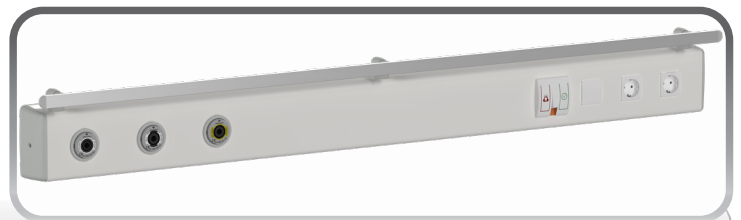
Renk Seçeneği : Mavi, Sarı, Kırmızı, Lila\*\*



\*Antibakteriyel boya seçeneği normal boyalardan farklılık gösterebilir.

\*\*Farklı renk seçeneklerinde ayrıca ücret talep edilebilir.

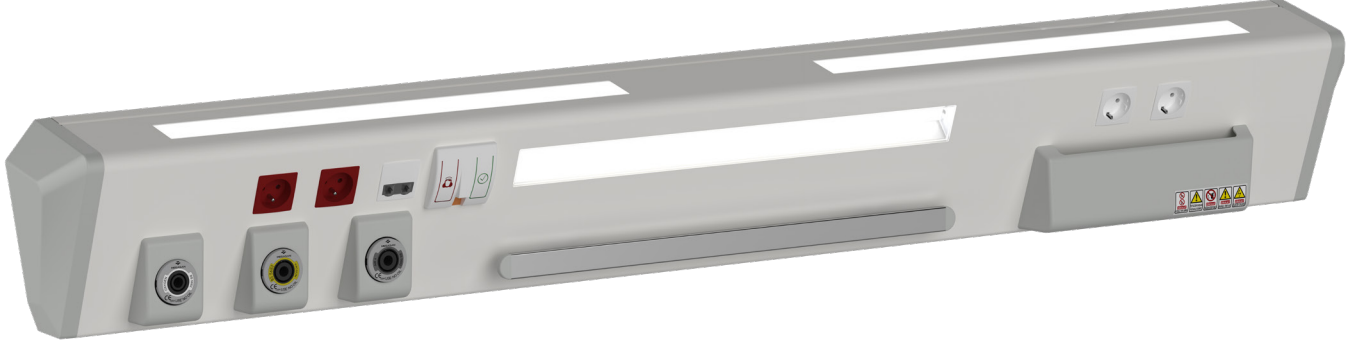
- İzolasyonlu Elektrik Sistemi
- Güvenli ve Tam Üretim
- Halojen Free Kablolar
- Işıklılandırma / Aydınlatma
- Şık ve Minimal Tasarım
- Keskin Olmayan ve Kolay Temizlenebilen Yüzeyler
- Dikey Kullanım İmkânı
- Kolay Montaj, Servis ve Bakım



## 25X10 mm Ekipman Rayı

Ünite üzerinde kullanılan gerekli aksesuarların güvenli olarak sabitlenmesini sağlar.

# MAKASLI Hasta Başı Ünitesi



**Montaj Alanı Özellikleri** : Yeterli düz duvar genişliği gereklidir.

## Standart Ünite Teknik Özellikler (1 Kişilik):

Ürün Kodu : MG-HBMx x:1,2,3 Kişilik

Önerilen Gaz Ekipmanları : 1 x Oksijen Gaz Prizi  
1 x Vakum Gaz Prizleri

Önerilen Elektrik Ekipmanları : 2 x Elektrik Prizi,  
1 x Komitatör Anahtar  
1 x 7,75W (Led Floresan),  
1 x 15,50 W (Led Floresan)

Gövde Topraklaması : Var

Spot Işık Ekleme Opsiyonu : Var

Hemşire Çağrı Ekleme Opsiyonu : Var

Kanal Sayısı : 2 Adet

Çalışma Isısı : (+10) - (+45) C°

Besleme Voltajı : 220-240 V 50-60 Hz

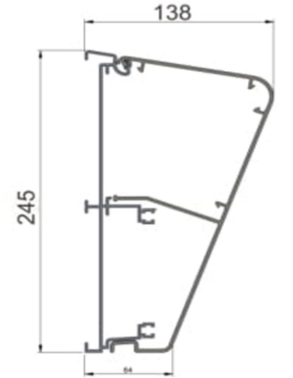
Uzunluk : 125-180 cm

Paket Tipi : Karton Kutu

Aksesuarlar (Opsiyonel) : Gaz Prizleri, Topraklama Nodu, Data Prizi, Hemşire Çağrı Sistemi.

Antibakteriyel Boya Opsiyonu : Var\*

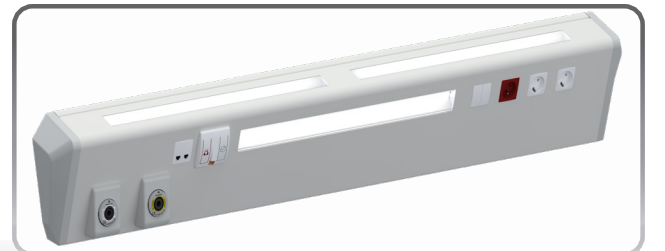
Renk Seçeneği : Mavi, Sarı, Kırmızı, Lila\*\*



\*Antibakteriyel boya seçeneği normal boyalardan farklılık gösterebilir.

\*\*Farklı renk seçeneklerinde ayrıca ücret talep edilebilir.

- İzolasyonlu Elektrik Sistemi
- Güvenli ve Tam Üretim
- Halojen Free Kablolar
- Işıklandırma / Aydınlatma
- Şık ve Minimal Tasarım
- Keskin Olmayan ve Kolay Temizlenebilen Yüzeyler
- Dikey Kullanım İmkânı
- Kolay Montaj, Servis ve Bakım



## Opsiyonsuz

Opsiyon olarak, Kablo Yönetim Sistemi ve Ekipman Rayı Eklenebilir.

# Konfigürasyon Kriterleri

## OPSIYONEL ÖZELLİKLER



### Kablo Yönetim Sistem

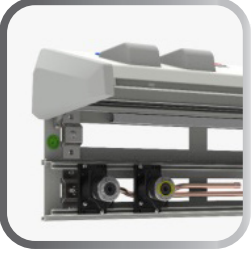
Elektrik prizlerine takılan fişlerin kablolarının sarkarak kötü görüntü oluşturmamasına ve personeli engelleyici ortam oluşmasını önüne geçer.

### Ekipman Rayı

Ünite üzerinde kullanılan gerekli aksesuarların güvenli olarak sabitlenmesini sağlar.



## STANDART ÖZELLİKLER

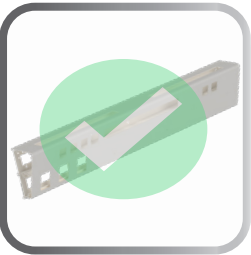


### Menteşeli Açılır Kapak Sistemi

Ünite bakım servisi sırasında kilitlenebilir menteşe sistemi sayesinde yetkili personelin hızlı ve kolay müdahale etmesini sağlar. Kapakların sökülmesine gerek kalmadan müdahale edilebileceği için parçalar deforme olmaz ve daha uzun süreli kullanım sağlar.

### İzolasyonlu Elektrik Sistemi

Alev yürütmez plastik buatlarla gövdeye tutturulmuş elektrik prizleri sayesinde gövdeye hiçbir elektrik kaçağının geçmeyeceğini ve hem hastaları hem de sağlık çalışanlarına elektrik çarpmayacağını garanti eder.

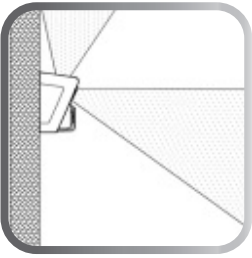


### Güvenli ve Tam Üretim

Boya öncesi tüm gaz ve elektrik bileşenleri giriş noktaları ve montaj bağlantı provizyon delikleri açılmış, ürün teslim öncesi iç kablolama ve borulama tamamlanmış ve EN 60601-1'e göre tüm testleri yapılmıştır. "

### Keskin Olmayan ve Kolay Temizlenebilen Yüzeyler

Ergonomik ve fonksiyonel tasarımı sayesinde çarpma ve takılmalarda yaralanmaları en aza indirir. Yüzey pürüzlülüğü minimize edilmiş plastik desenlerine ve pütürsüz toz boya kaplamasına sahip olan hasta servis üniteleri kusursuz bir şekilde temizlenebilir.



### Işıklandırma / Aydınlatma

Işıklandırmanın gerektiği alan ve saat dilimlerinde, hastaları rahatsız etmeyecek ışık şiddeti ve ışık açılarında ortam aydınlatmasını sağlar. Ünitenin üst tarafında gece lambası olarak kullanılabilen dolaylı aydınlatma, alt tarafında da okuma lambası olarak kullanabilen direkt aydınlatma mevcuttur.

### Halojen Free Kablolar

Elektrik prizlerinin plastik izolasyon yapılarında olduğu gibi tüm iç tesisat halojen free kablolarla donatılmıştır.



### Şık ve Minimal Tasarım

Modern hastane mimarisini uygun, ergonomik ve şık bir tasarıma sahiptir. Kompakt yapısıyla mümkün olan en az hacmi işgal eder.

### Kolay Montaj, Servis ve Bakım

Geniş kanal yapısı ve eşsiz tasarımı sayesinde kolay montaj servis ve bakım sunarken bu sürelerin %25 azalmasına imkan tanır.



### Dikey Kullanım İmkanı

Bu ürünler, hem hastaların hem de sağlık çalışanlarının ihtiyaçlarına uygun bir şekilde tasarlanmış olup, yatay ve dikey kullanım imkanı sunarak sağlık profesyonellerinin çalışma alışkanlıklarına ve hastaların bakımına daha iyi hizmet etmek için esneklik sağlar.