

FARAMA



Yoğun Bakım Üniteleri

Hastanelerin yoğunbakım bölümlerinde, ihtiyaç duyulan tüm altyapı hizmetlerinin “medikal gazlar, elektrik ve zayıf akım(veri iletişimi gibi)” hastaya en konforlu ve hızlı şekilde ulaştırılmasını sağlayan ünitelerdir.

Yoğun bakım üniteleri, hastane ve sağlık tesislerinde kritik durumdaki hastaların bakım ve tedavi süreçlerini daha etkili ve güvenli bir şekilde yönetmek amacıyla tasarlanmış çok işlevli tedaviye yardımcı sistemlerdir. Bu üniteler, hastaların acil ihtiyaçlarına yanıt verebilmek için elektrik, aydınlatma, zayıf akım (veri iletişimi gibi), medikal gazlar ve benzeri tıbbi gereksinimlerin bir arada sunulmasını sağlarlar.

Bu üniteler hastaların ve sağlık profesyonellerin ihtiyaç duyacağı cihazların ve diğer ekipmanların da hastaya en yakın ve en uygun şekilde güvenle konumlandırılabilmesine olanak tanır. Bu sayede hastanın etrafında minimum kablo ve hortum kalabalığı olmasını sağlar. Dolayısı ile sağlık profesyonellerine daha rahat ve hızlı şekilde hastaya erişim imkanı tanır. Çeşitli şekillerde imal edilen bu üniteler farklı yoğunbakım tiplerinin ihtiyaçlarına göre optimize edilirler ve çok farklı mahallerde kullanılabilirler. Bu nedenle de modern hastane mimarisinde her çeşitten yoğun bakım servislerinin vazgeçilmez bir unsurudur.

Standartlar

- ✓ EN 62366-1 : 2015
- ✓ EN ISO 15223-1 : 2021
- ✓ EN ISO 20417 : 2021
- ✓ EN ISO 11197 : 2019
- ✓ EN ISO 14971 : 2020
- ✓ EN 5359 : 2012
- ✓ EN 60601-1 : 2009
- ✓ EN 60601-1-2 : 2016
- ✓ HTM 02-01

Kullanım Amacı:

Yoğunbakım üniteleri hastalara gerekli gazları vermenin yanında çeşitli elektrik armatürlerinin bulunduğu, üzerindeki ekipman rayları ile birlikte sağlık personelinin kullanacağı aksesuar ve ekipmanların daha rahat kullanılmasını sağlamak amacıyla kullanılan ünitelerdir.

Kullanım Yeri:

Genel olarak yoğunbakımlar (Dahili, Cerrahi, Kardiyoloji, Yenidoğan, Yoğunbakımları...), bazı uygulamalarda da müdahale odalarında kullanılabilirlerdir.



Ürün Adı: Toblerone Yoğun Bakım

Ünitesi Duvar Tipi

Ürün Kodu: MG-YOT-S



Ürün Adı: Yatay Yoğunbakım Ünitesi-Alüminyum Raylı

Ürün Kodu: MG-YOYAx

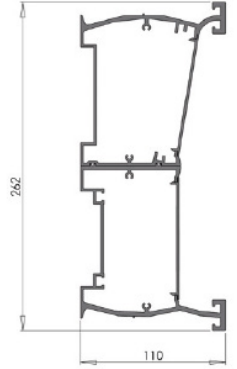
Yatay Yoğunbakım Ünitesi Alüminyum Raylı



Montaj Alanı Özelliği : Ünite boyu uzunluğunca düz duvar gerekmektedir

Standart Ünite Teknik Özellikleri (1 Kişilik)

Ürün Kodu	: MG-YOYAx x:1,2,3
Ürün Adı	: Yatay Yoğunbakım Ünitesi-Alüminyum Raylı
Taşıma Kapasitesi	: Max 100 Kg
Gaz Ekipmanları	: 3 x O2, 3 x Vac, 2 x MA4 Gaz Prizleri
Elektrik Ekipmanları	: 12 x Elektrik Prizi 4 x Topraklama Nodu
Çalışma Isısı	: (+10) - (+45) C°
Besleme Voltajı	: 220 V 50 Hz
Uzunluk	: 180 cm
Paket Tipi	: Karton Kutu
Paket Ölçüleri	: 182 x 27 x 12 cm
Paket Ağırlığı	: 21 Kg
Ürün Ana Malzeme Yapısı	: Alüminyum Extrüzyon Profil
Gövde Rengi	: Eloksal
Kapak Rengi	: Mavi, Sarı, Kırmızı, Lila**
Antibakteriyel Boya Opsiyonu	: Var*
Aksesuarlar (Opsiyonel)	: Serum Askılığı, Monitör Sehпасı, Alet Sepeti, Alet Taşı, Sonda Kabi, Vakum Kavanozu, Akrobat Lamba, Hortum Tutucu, Gaz Adaptörleri



*Antibakteriyel boya seçeneği normal boyalardan farklılık gösterebilir.

**Farklı renk seçeneklerinde ayrıca ücret talep edilebilir.

- İzolasyonlu Elektrik Sistemi
- Güvenli ve Tam Üretim
- Halojen Free Kablolar
- Şık ve minimal tasarım
- Kolay Montaj, Servis ve Bakım
- Konfigürasyon Seçenekleri
- Ekipman Bağlantı Rayı



3 Kanal Opsiyonu

Daha faz gaz ve elektrik gereksinimi
sığdırabilmek için 3. kanal opsiyonu

Yatay Yoğunbakım Ünitesi

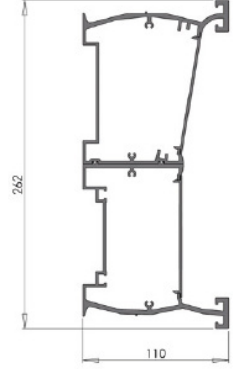
Tavandan Asma Alüminyum Raylı



Montaj Alanı Özelliği : Pencere önü, düz duvar olmayan yerler yada oda ortalarına tavandan asma uygulaması

Standart Ünite Teknik Özellikleri (1 Kişilik) :

Ürün Kodu	: MG-YOYA-Ax x:1,2,3
Ürün Adı	: Yatay Yoğunbakım Ünitesi-Tavandan Asma Alüminyum Raylı
Taşıma Kapasitesi	: Max 100 Kg
Gaz Ekipmanları	: 3 x O2 3 x Vac 2 x MA4 Gaz Prizleri
Elektrik Ekipmanları	: 12 x Elektrik Prizi, 4 x Topraklama Nodu
Çalışma Isısı	: (+10) - (+45) C°
Besleme Voltajı	: 220 V 50 Hz
Uzunluk	: 180 cm
Paket Tipi	: Karton Kutu
Paket Ölçüleri	: 182 x 27 x 12 cm & Tavan Ölçüsüne Göre Direk Boyları
Paket Ağırlığı	: 21 Kg & Direk Ağırlığı
Ürün Ana Malzeme Yapısı	: Alüminyum Extrüzyon Profil & Dkp Sac & Kutu Profil
Gövde Rengi	: Eloksal
Antibakteriyel Boya Opsiyonu	:Var*
Kapak Rengi	: Mavi, Sarı, Kırmızı, Lila**
Aksesuarlar (Opsiyonel)	: Serum Askılığı, Monitör Sehpası, Alet Sepeti Alet Taşı, Sonda Kabi, Vakum Kavanozu, Akrobat Lamba, Hortum Tutucu, Gaz Adaptörleri.



*Antibakteriyel boya seçeneği norale boyalardan farklılık gösterebilir.

- İzolasyonlu Elektrik Sistemi
- Güvenli ve Tam Üretim
- Halojen Free Kablolar
- Şık ve minimal tasarım
- Kolay Montaj, Servis ve Bakım
- Konfigürasyon Seçenekleri
- Ekipman Bağlantı Rayı

3 Kanal Opsiyonu

Daha fazla gaz ve elektrik gereksinimi karşılamak için 3. kanal opsiyonu

Dikey Yoğunbakım Ünitesi Premium

Montaj Alanı Özelliği: Pencere önü, düz duvar olmayan yerler yada oda ortalarına yer-tavan bağlantı uygulaması.

Standart Ünite Teknik Özellikleri (1 Kişilik):

Ürün Kodu	: MG-YOD-P
Ürün Adı	: Dikey Yoğunbakım Ünitesi - Premium
Taşıma Kapasitesi	: Max 300 Kg
Gaz Ekipmanları	: Projeye Göre
Elektrik Ekipmanları	: 8 x Elektrik Prizi, 4 x Topraklama Nodu
Çalışma Isısı	: (+10) - (+45) C°
Besleme Voltajı	: 220 V 50 Hz
Paket Tipi	: Ambalaj
Kablo Yönetim Sistemi	: Evet
Kolay Müdahale	: Evet
İnfüzyon Taşıyıcı Kol	: 2 Adet (Ø25mm)
Ürün Ana Malzeme Yapısı	: Alüminyum Extrüzyon Profil, PC ABS Plastik
Metal Aksam Rengi	: RAL 9016
Plastik Parça Rengi	: RAL 7035
Raylı Monitör Sehpa	: 2 Adet
Çekmeceli & Raylı Monitör Sehpa	: 1 Adet
Gövde Rengi	: Eloksal
Antibakteriyel Boya Opsiyonu	: Var*
Kapak Rengi	: RAL 9016
Aksesuarlar (Opsiyonel)	: Gaz Prizleri, Serum Askılığı, Alet Sepeti, Vakum Kavanozu.

*Antibakteriyel boya seçeneği normal boyalardan farklılık gösterebilir.

**Farklı renk seçeneklerinde ayrıca ücret talep edilir.

- **Güvenli ve Tam Üretim**
- **Halojen Free Kablolar**
- **Şık tasarım**
- **Keskin Olmayan ve Kolay Temizlenebilen Yüzeyle**
- **Kolay Montaj, Servis ve Bakım, Konfigürasyon Kriterleri**
- **Tavan Bağlantı Flanşlı Gaz Elektrik Bağlantıları (opsiyonel)**
- **Tavan Gaz NIST Bağlantısı (opsiyonel)**
- **Yüksek Taşıma Kapasitesi**
- **Kablo Yönetim Sistemi**
- **Kolay Servis & Bakım Erişimi**
- **Tam İzolasyonlu Elektrik Sistemi**
- **Yüksek Adetli Gaz ve Elektrik Bağlantı Noktası Kapasitesi**
- **Paslanmaz Çelik İnfüzyon Boruları**
- **Yüksekliği Ayarlanabilir Sehpa ve Çekmece**
- **Dikey Ekipman Rayı**



Dikey Yoğunbakım Ünitesi Tek Kollu Asma

Montaj Alanı Özelliği: Pencere önü, düz duvar olmayan yerler yada oda ortalarına tavadan asma tek kollu ünite

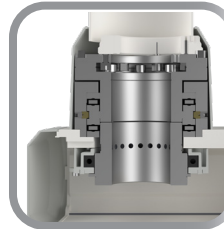
Standart Ünite Teknik Özellikleri (1 Kişilik) :

Ürün Kodu	: MG-YOD-T
Ürün Adı	: Dikey Yoğunbakım Ünitesi - Tek kollu Asma
Taşıma Kapasitesi	: Max 200 Kg
Gaz Ekipmanları	: Projeye Göre
Elektrik Ekipmanları	: 8 x Elektrik Prizi 4 x Topraklama Nodu
Çalışma Isısı	: (+10) - (+45) C°
Besleme Voltajı	: 220 V 50 Hz
Horizontal Arm Uzunluk	: 60cm
Paket Tipi	: Ambalaj
Kablo Yönetim Sistemi	: Evet
Ambians Aydınlatma	: Evet
Kolay Müdahale	: Evet
LED'li Sembol ve Renk Kodlu Fren Sist.	: Evet
İnfüzyon Taşıyıcı Kol	: 2 Adet (Ø25mm)
Ürün Ana Malzeme Yapısı	: Alüminyum Extrüzyon Profil PC ABS Plastik
Metal Aksam Rengi	: RAL 9016
Plastik Parça Rengi	: RAL 7035
Raylı Monitör Sehpa	: 2 Adet
Çekmeceli & Raylı Monitör Sehpa	: 1 Adet
Antibakteriyel Boya Opsiyonu	: Var*
Renk Seçeneği	: RAL 9016
Aksesuarlar (Opsiyonel)	: Gaz Prizleri, Serum Askılığı, Alet Sepeti, Vakum Kavanozu.

*Antibakteriyel boya seçeneği normal boyalardan farklılık gösterebilir.

**Farklı renk seçeneklerinde ayrıca ücret talep edilir.

- **Güvenli ve Tam Üretim**
- **Halojen Free Kablolar**
- **Şık tasarım**
- **Keskin Olmayan ve Kolay Temizlenebilen Yüzeyler**
- **Kolay Montaj, Servis ve Bakım, Konfigürasyon Kriterleri**
- **Tavan Bağlantı Flaşlı Gaz Elektrik Bağlantıları (opsiyonel)**
- **Tavan Gaz NIST Bağlantısı (opsiyonel)**
- **Yüksek Taşıma Kapasitesi**
- **Kablo Yönetim Sistemi**
- **Kolay Servis & Bakım Erişimi**
- **Tam İzolasyonlu Elektrik Sistemi**
- **Yüksek Adetli Gaz ve Elektrik Bağlantı Noktası Kapasitesi**
- **Paslanmaz Çelik İnfüzyon Boruları**
- **Yüksekliği Ayarlanabilir Sehpa ve Çekmece**
- **Dikey Ekipman Rayı**
- **Ambians Aydınlatması**
- **Sembol ve Renk Kodlamalı Led Işıklı Kumanda Paneli**



Pnömatik Frenli Alüminyum Kollar:

Pendant servis kafasının çalışma ortamına en uygun şekilde konumlandırılıp orada rijit şekilde durmasını sağlar, kendi eksenini etrafında 340 derece dönüş imkânı sunar.

Sembol ve Renk Kodlamalı Led Işıklı Kumanda Paneli:

Butona basıldığı zaman renk indikatörüyle çalışacak mekanizmanın konumunu gösteren ilgili ünitenin şekliyle zenginleştirilmiştir.



Toblerone

Yoğun Bakım Ünitesi - Duvar Tipi

Montaj Alanı Özelliği : Minimum 35 cm duvar genişliği.

Standart Ünite Teknik Özellikleri (2 Kişilik):

Ürün Kodu	: MG-YOT-S
Ürün Adı	: Toblerone Yoğunbakım - Duvar Tipi
Yükleme Kapasitesi	: Max 100 Kg
Gaz Ekipmanları	: 6 x O2 6 x Vac 4 x MA4 Gaz Prizleri
Elektrik Ekipmanları	: 24 x Elektrik Prizi 8 x Topraklama Nodu
Çalışma Isısı	: (+10) - (+45) C°
Besleme Voltajı	: 220 V 50 Hz
Uzunluk	: 160 cm
Paket Tipi	: Ambalaj
Kablo Yönetim Sistemi	: Evet
Ambians Aydınlatma	: Evet
Kolay Müdahale	: Evet
İnfüzyon Taşıyıcı Kol	: 1 pc (Ø38mm)
Ürün Ana Malzeme Yapısı	: Alüminyum Extrüzyon Profil, PC ABS Plastik
Metal Aksam Rengi	: RAL 9016
Plastik Parça Rengi	: RAL 7035
Çekmeceli & Raylı Monitör Sehpa	: 1 Adet
Antibakteriyel Boya Opsiyonu	: Var*
Renk Seçeneği	: RAL 9016
Aksesuarlar (Opsiyonel)	: Gaz Prizleri, Serum Askılığı, Alet Sepeti, Vakum Kavanozu, Monitör Tutucu

*Antibakteriyel boya seçeneği normal boyalardan farklılık gösterebilir.

**Farklı renk seçeneklerinde ayrıca ücret talep edilir.

- **Güvenli ve Tam Üretim**
- **Halojen Free Kablolar**
- **Şık tasarım**
- **Keskin Olmayan ve Kolay Temizlenebilen Yüzeyler**
- **Kolay Montaj, Servis ve Bakım, Konfigürasyon Kriterleri**
- **Yüksek Taşıma Kapasitesi**
- **Kablo Yönetim Sistemi**
- **Kolay Servis & Bakım Erişimi**
- **Tam İzolasyonlu Elektrik Sistemi**
- **Yüksek Adetli Gaz ve Elektrik Bağlantı Noktası Kapasitesi**
- **Paslanmaz Çelik İnfüzyon Boruları**
- **Yüksekliği Ayarlanabilir Sehpa ve Çekmece**
- **Dikey Ekipman Rayı**
- **Ambians Aydınlatması**



Seyyar Müdahale Konsolu

Kullanım: Duvar erişiminin kısıtlı olduğu ortamda hasta müdahalesinin daha kolay yapılmasını sağlayan tekerli ünitelerdir.

Standart Ünite Teknik Özellikleri (1 Kişilik) :

Ürün Kodu	: MG-SMK
Ürün Adı	: Seyyar Müdahale Konsolu
Taşıma Kapasitesi	: Max 100 Kg
Gaz Ekipmanları	: Projeye Göre
Elektrik Ekipmanları	: 8 x Elektrik Prizi 4 x Topraklama Nodu
Çalışma Isısı	: (+10) - (+45) C°
Besleme Voltajı	: 220 V 50 Hz
Paket Tipi	: Ambalaj
Kablo Yönetim Sistemi	: Evet
Ambians Aydınlatma	: Evet
Kolay Müdahale	: Evet
İnfüzyon Taşıyıcı Kol	: 2 Adet (Ø25mm)
Ürün Ana Malzeme Yapısı	: Alüminyum Extrüzyon Profil, PC ABS Plastik
Metal Aksam Rengi	: RAL 9016
Plastik Parça Rengi	: RAL 7035
Raylı Monitör Sehpa	: 2 Adet
Çekmeceli & Raylı Monitör Sehpa	: 1 Adet
Aksesuarlar (Opsiyonel)	: Gaz Prizleri, Serum Askılığı, Alet Sepeti, Vakum Kavanozu, Monitör Tutucu

*Antibakteriyel boya seçeneği normal boyalardan farklılık gösterebilir.

**Farklı renk seçeneklerinde ayrıca ücret talep edilir.

- **Güvenli ve Tam Üretim**
- **Halojen Free Kablolar**
- **Şık tasarım**
- **Keskin Olmayan ve Kolay Temizlenebilen Yüzeyler**
- **Kolay Montaj, Servis ve Bakım, Konfigürasyon Kriterleri**
- **Yüksek Taşıma Kapasitesi**
- **Kablo Yönetim Sistemi**
- **Kolay Servis & Bakım Erişimi**
- **Tam İzolasyonlu Elektrik Sistemi**
- **Yüksek Adetli Gaz ve Elektrik Bağlantı Noktası Kapasitesi**
- **Paslanmaz Çelik İnfüzyon Boruları**
- **Yüksekliği Ayarlanabilir Sehpa ve Çekmece**
- **Dikey Ekipman Rayı**
- **Ambiyans Aydınlatması**



Seyyar Bağlantı Nistleri

Enerji ve medikal gaz beslemeleri için her gaza özgü şifre Nistleri sayesinde güvenli bağlantı sağlanır.

Mükemmel Hareket Kabiliyeti

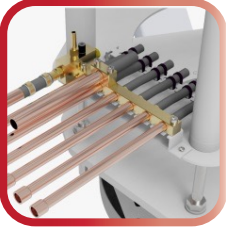
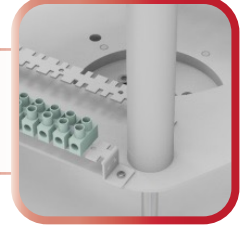
Arabanın oda içerisinde rahatça hareket etmesini ve konumlandırılmasını sağlar. Sürtünme, çarpmalarda ve yanar darbelerde arabanın veya duvarın zarar görmesini engelleyen, ünitenin hareket devamını sağlayan çarpma yönlendiricileri bulunmaktadır.



OPSİYONEL ÖZELLİKLER

Tavan Bağlantı Flanşı Gaz Elektrik Bağlantıları

Kurulum, bakım ve servis sırasında gaz ve elektriğin kolayca bağlanıp istendiği zaman ünite bazlı kesilmesini sağlar.



Tavan Gaz NIST Bağlantısı

Renk kodlu esnek bağlantılarla etiketlenmiş rijit altyapı borularının yanlış bağlanmasının önüne geçmek için gaz spesifik bağlantı.

Yüksek Tavan Bağlantı Karkas Sistemi

3 metre üzerindeki tavan bağlantıları için uygulanır. Kusursuz dayanım ve mukavemet sağlar.



Geniş Gövde Seçeneği

Yüksek adetli gaz ve elektrik ihtiyacını karşılayabilecek geniş gövde

STANDART ÖZELLİKLER



Kablo Yönetim Sistemi

Kablo dağınıklığının ortadan giderilmesi, çirkin görüntünün ortadan kalkması ve acil durumlardaki kablolarla ilgili kaza riskini minimize eder.

Kolay Servis & Bakım Erişimi

Menteşeli tasarımı sayesinde servis kafası içerisine konumlandırılmış tüm selenoid valf ve bağlantılara hızlı erişim imkanı sunar. Tavanların tekrar tekrar açılmasını ve steril alanın bozulmasının önüne geçer.



Ayarlanabilen Friksiyonlu Fren Mafsalı

Farklı yük kapasitelerine göre sıklığı ayarlanabilen friksiyonlu fren mafsal sistemi vardır.

Tam İzolasyonlu Elektrik Sistemi

Alev yürütmez plastik buatlarla gövdeye tutturulmuş elektrik prizleri sayesinde gövdeye hiçbir elektrik kaçağının geçmeyeceğini ve hem hastaları hem de sağlık çalışanlarına elektrik çarpmayacağını garanti eder.



Yüksek Adetli Gaz ve Elektrik Bağlantı Noktası Kapasitesi

Tüm çalışma alanlarının ihtiyaçlarını karşılayabilecek gaz ve elektrik bağlantı noktası kapasitesi mevcuttur.



Paslanmaz Çelik İnfizyon Boruları

Çap 25mm paslanmaz çelik infizyon boruları sayesinde tüm boru bağlantılı cihazların kolay ve güvenli montajına elverişlidir.



Yüksekliği Ayarlanabilir Sehpa ve Çekmece

Yüksekliği ayarlanabilir ve kolay konumlandırılabilen 35 kg taşıma kapasiteli sehpa ve 15 kg taşıma kapasiteli çekmecesini, yanlarında 30x10 paslanmaz ray vardır.

**Küçük(56x47 cm), büyük(66x49 cm), büyük tek çekmeceli ve büyük çift çekmeceli olmak üzere 4 tip çekmece seçeneğine sahiptir. Çekmece iç kısmı 43x35x11 cm ölçülerindedir.



Dikey Ekipman Rayı

Ünite üzerinde sabit, 2 adet, 25x10 mm dikey ekipman rayları sayesinde istenilen aksesuarların rahatça bağlanabilmesini sağlar.



Sembol ve Renk Kodlamalı Led Işıklı Kumanda Paneli:

Butona basıldığı zaman renk indikatörüyle çalışacak mekanizmanın konumunu gösteren ilgili ünitenin şekliyle zenginleştirilmiştir.



Keskin Olmayan ve Kolay Temizlenebilen Yüzeyle

Ergonomik ve fonksiyonel tasarımı sayesinde çarpma ve takılmalarda yaralanmaları en aza indirir. Yüzey pürüzlüğü minimize edilmiş plastik desenlerine ve ince pütürlü toz boya kaplamasına sahip olan pendantlar kusursuz bir şekilde temizlenebilir.



Bağlantı Adaptörleri Seçenekleri

İsteğe bağlı olarak istenilen standartlara göre gaz ve elektrik prizleri seçilebilir.

Tavan Kapama Plastik Kapağı

Gerektiği durumlarda açılarak tavana erişim sağlanabilir.

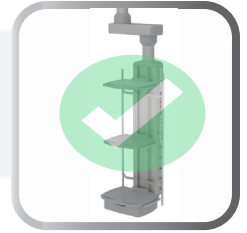


Havalandırma Izgaraları

Ünite içerisindeki gaz sıkışmalarını önlemek için ambiyans aydınlatması yanlarına açılmış havalandırma delikleri.

Güvenli ve Tam Üretim

Boya öncesi tüm gaz ve elektrik bileşenleri giriş noktaları ve montaj bağlantı provizyon delikleri açılmış, ürün teslim öncesi iç kablolama ve borulama tamamlanmış ve EN 60601-1'e göre tüm testleri yapılmıştır.



Ambiyans Aydınlatması

Karanlık ortamlarda hastaları rahatsız etmeden sağlık çalışanlarının yönlerini bulabilmesine yardımcı olan kılavuz ışıktır.

Halojen Free Kablolar

Elektrik prizlerinin plastik izolasyon yapılarında olduğu gibi tüm iç tesisat halojen free kablolarla donatılmıştır.

