

FARAMA

ev

Estetik,  
konforlu  
yeni tasarım  
evlerimiz  
sizin için.

Hazır ev uzmanı Karmod'un bu katalogta yer alan ev modellerinde profesyonel, yenilikçi ve modern tarzları yansıtan yeni tasarımlarını beğenimize sunuyoruz. Modern üretim tesislerimizde yüksek teknoloji kullanarak kaynaklı sistemle üretimini gerçekleştirdiğimiz hazır evlerimizin estetik, konfor ve üretim kalitesinden sizin de memnun kalacağınızdan hiç kuşkumuz yok.

# FARAMA house

Hobi 28 m <sup>2</sup> .....	4
Nostalji 45 m <sup>2</sup> .....	6
İzник 51 m <sup>2</sup> .....	8
Söğüt 64 m <sup>2</sup> .....	10
Yayla 73 m <sup>2</sup> .....	12
İnci 75 m <sup>2</sup> .....	14
Yükselen Mavi 82 m <sup>2</sup> .....	16
Köyceğiz 87 m <sup>2</sup> .....	18
Yedirenk 87 m <sup>2</sup> .....	20
Datça 95 m <sup>2</sup> .....	22
Şirince 97 m <sup>2</sup> .....	24
Gündoğumu 100 m <sup>2</sup> .....	26
İkiz 102 m <sup>2</sup> .....	28
Ege 103 m <sup>2</sup> .....	30
Kardelen 123 m <sup>2</sup> .....	32
Alaçatı 123 m <sup>2</sup> .....	34
Cunda 91 m <sup>2</sup> .....	36
Doğa 126 m <sup>2</sup> .....	38
Akdeniz 128 m <sup>2</sup> .....	40
Anadolu 137 m <sup>2</sup> .....	42
Apart 137 m <sup>2</sup> .....	44
Prestij 138 m <sup>2</sup> .....	46
Side 196 m <sup>2</sup> .....	48
Fethiye 206 m <sup>2</sup> .....	50





2  
MODEL



Hobi Kendinden Fugali

04



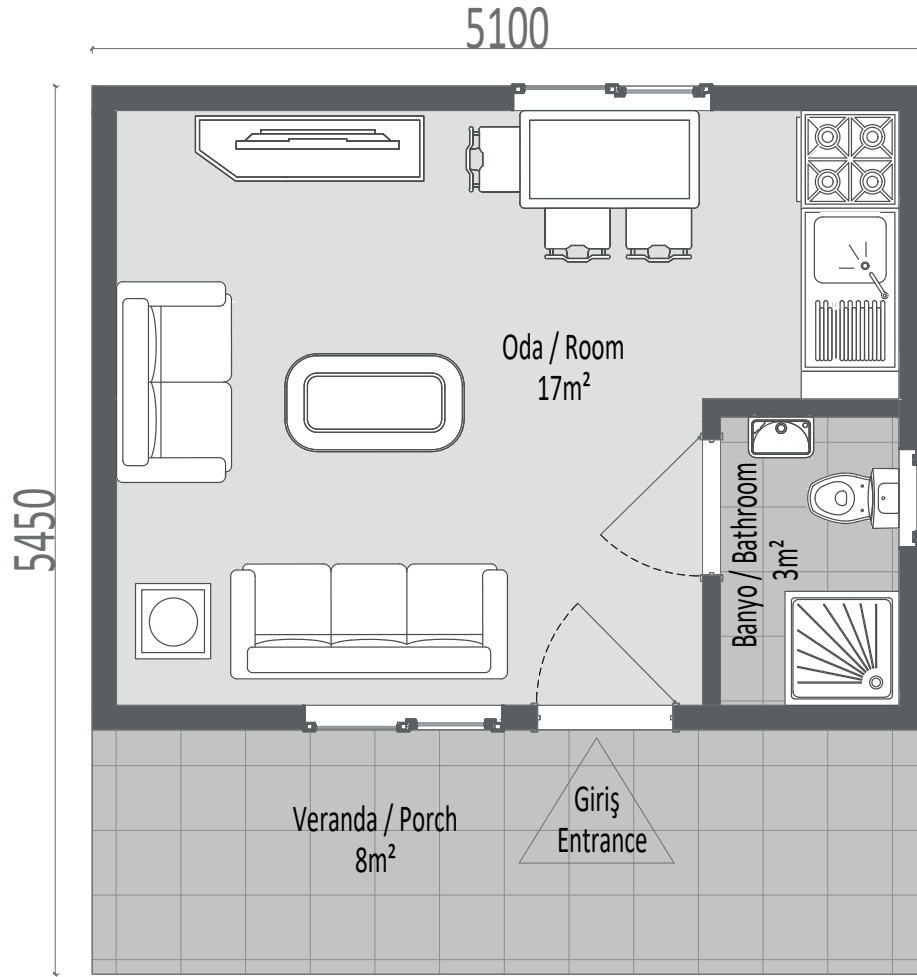
Hobi Standart

3  
MODEL

# Hobi

1+0

28 m<sup>2</sup>



özgür olmanın keyfini çıkarın



# FARAMA House



Yasadaki resimlerle gerçekteki malzeme arasındaki renk ve kaplamalarda farklılıklar olabilir.

2  
MODEL



Nostalji Kendinden Fugali

06



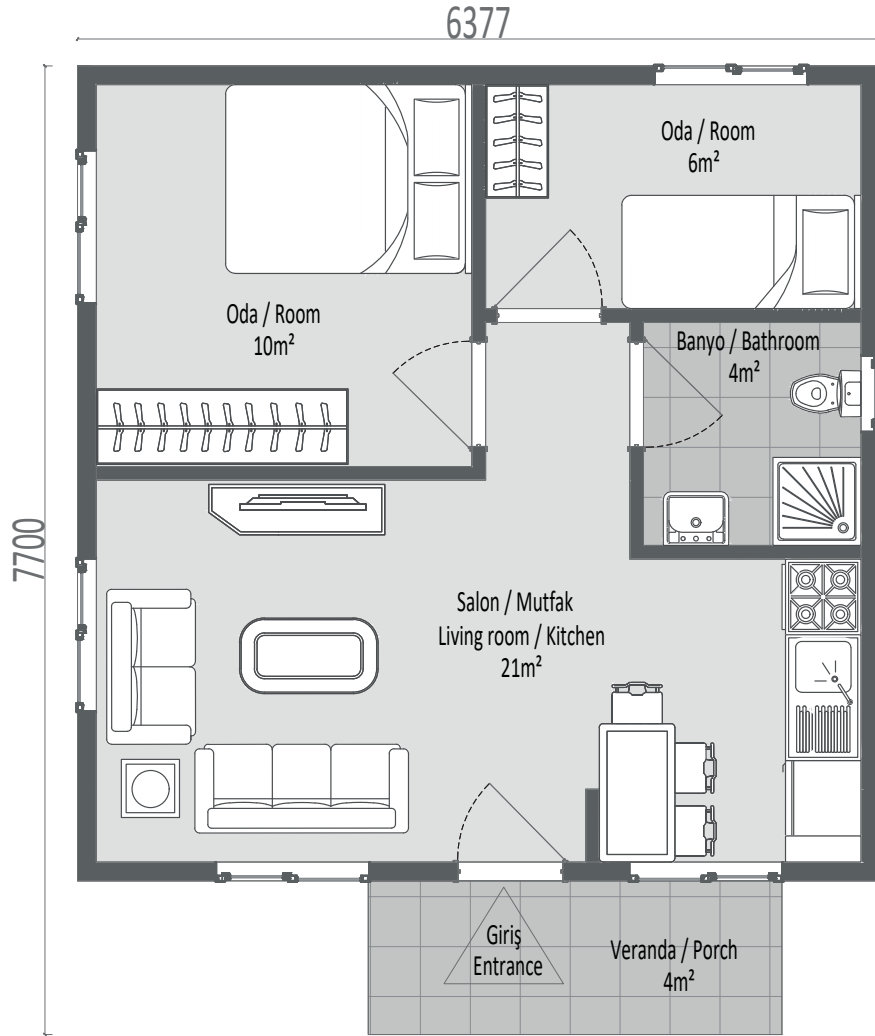
Nostalji Standart

3  
MODEL

# Nostalji

2+1

45 m<sup>2</sup>



yaşamınızı farklı kılın

# FARAMA

ev



İznik Kendinden Fugalı



İznik Standart

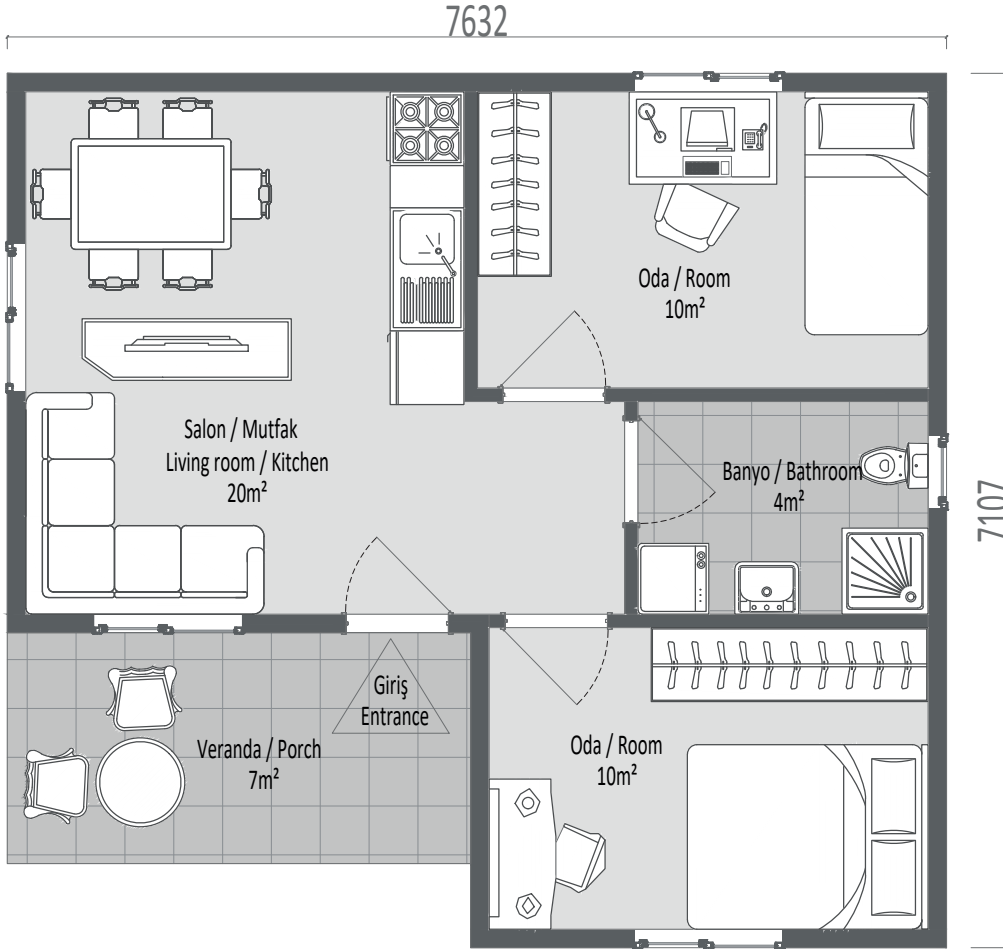
2  
MODEL

3  
MODEL

# İzник

2+1

51 m<sup>2</sup>



hayallerinizi ertelemeyin





FARAMA

house

Katalogteki resimler estetik amaçlıdır. Gerçek renkleri için lütfen inşaat alanına geliniz.



2  
MODEL



Söğüt Kaplamalı

10



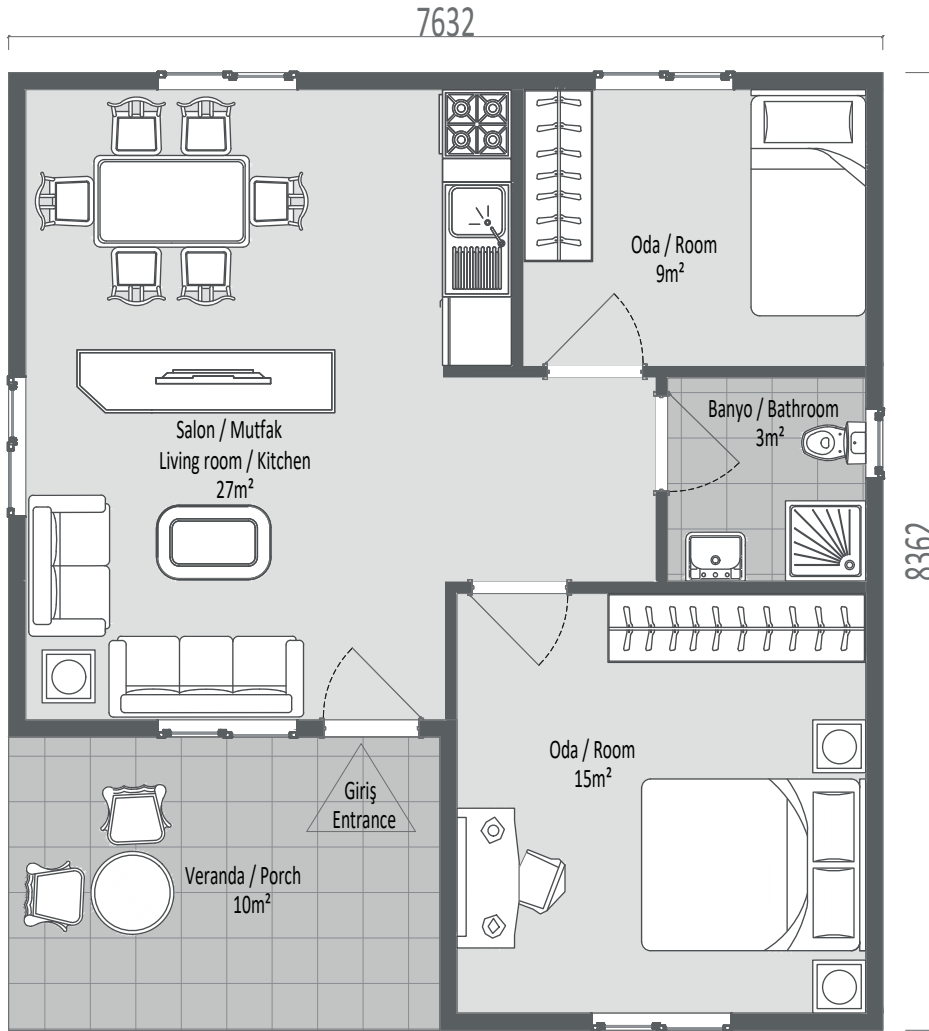
Söğüt Standart

3  
MODEL

# Söğüt

2+1

64 m<sup>2</sup>



huzur dolu ortamlar için



# FARAMA



Katalogdaki resimlerle gercek olmular arasinda fark yoktur.

2  
MODEL



Yayla Kendinden Fugali



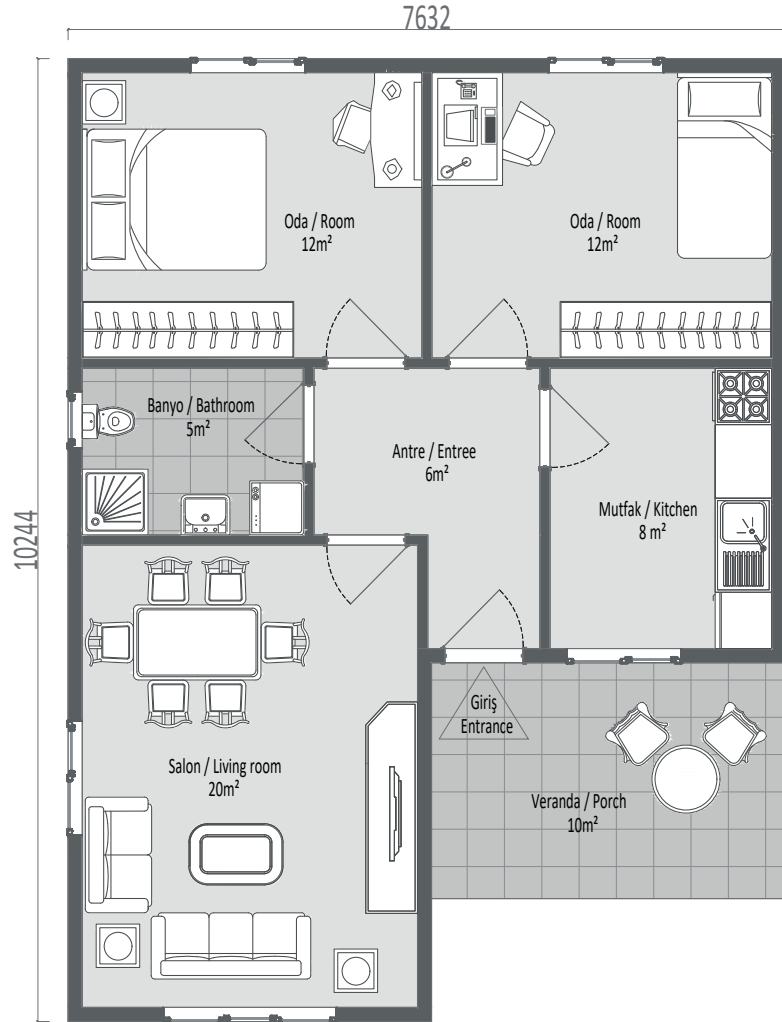
Yayla Standart

3  
MODEL

# Yayla

2+1

73 m<sup>2</sup>



aradığın ev burada



# FARAMA House



2  
MODEL



İnci Kendinden Fugalı

14



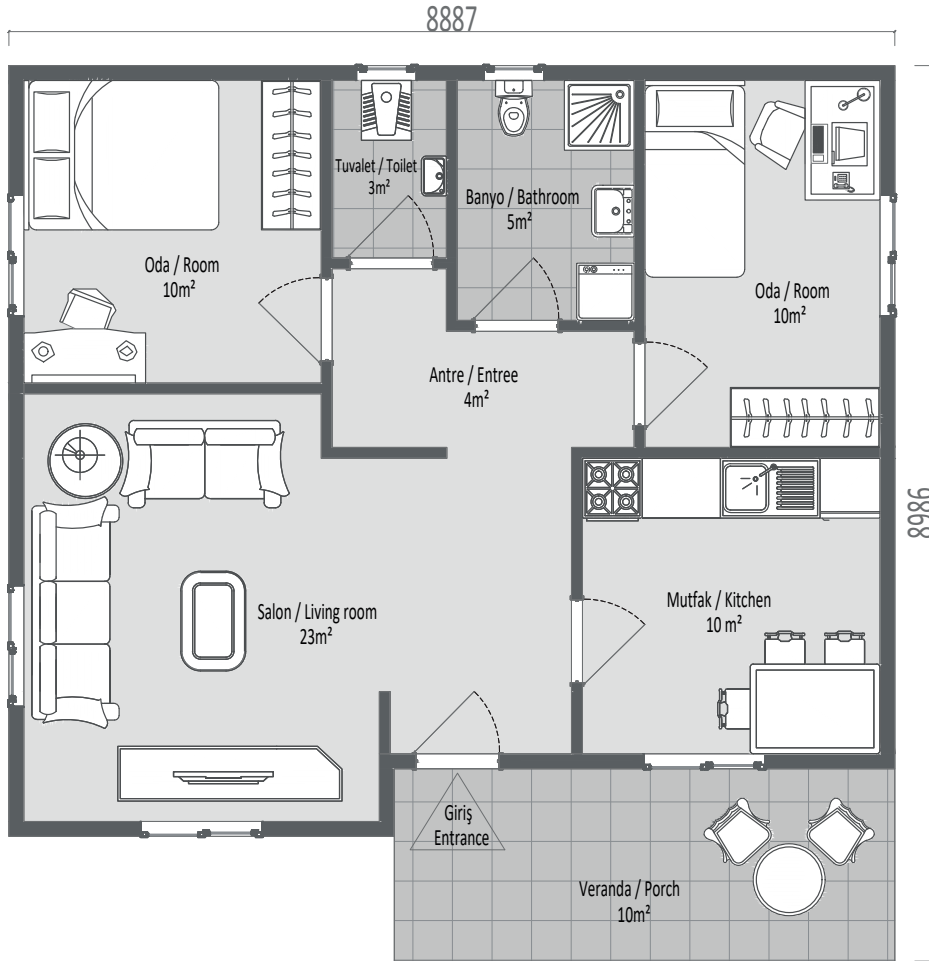
İnci Standart

3  
MODEL

# İnci

2+1

75 m<sup>2</sup>



sevinç, huzur ve mutluluk



2  
MODEL



Yükselen Mavi Kaplamalı



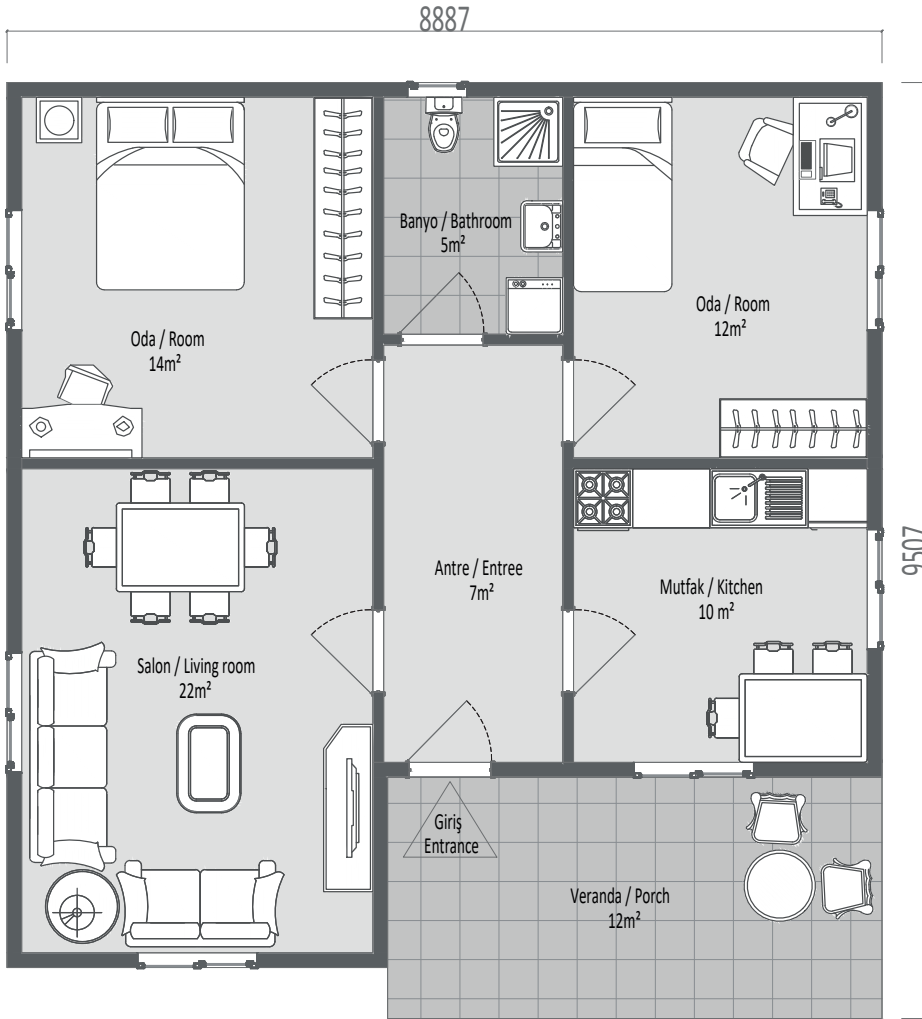
Yükselen Mavi Standart

3  
MODEL

# Yükselen Mavi

2+1

82 m<sup>2</sup>



mutluluğun doğasındaki ev



# FARAMA house



Köyceğiz Kendinden Fugalı



Köyceğiz Standart

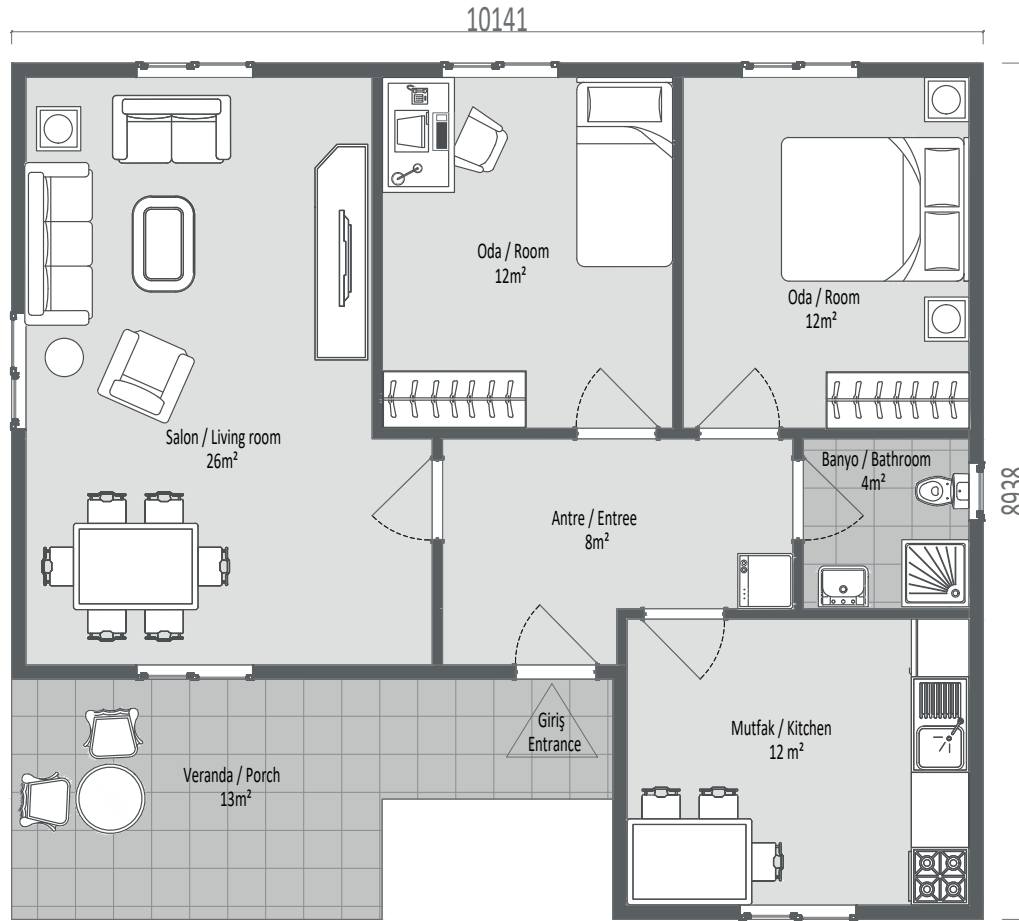
2  
MODEL

3  
MODEL

# Köyceğiz

2+1

87 m<sup>2</sup>



hayatın güzel anları için



2  
MODEL



Yedirenk Kendinden Fugalı



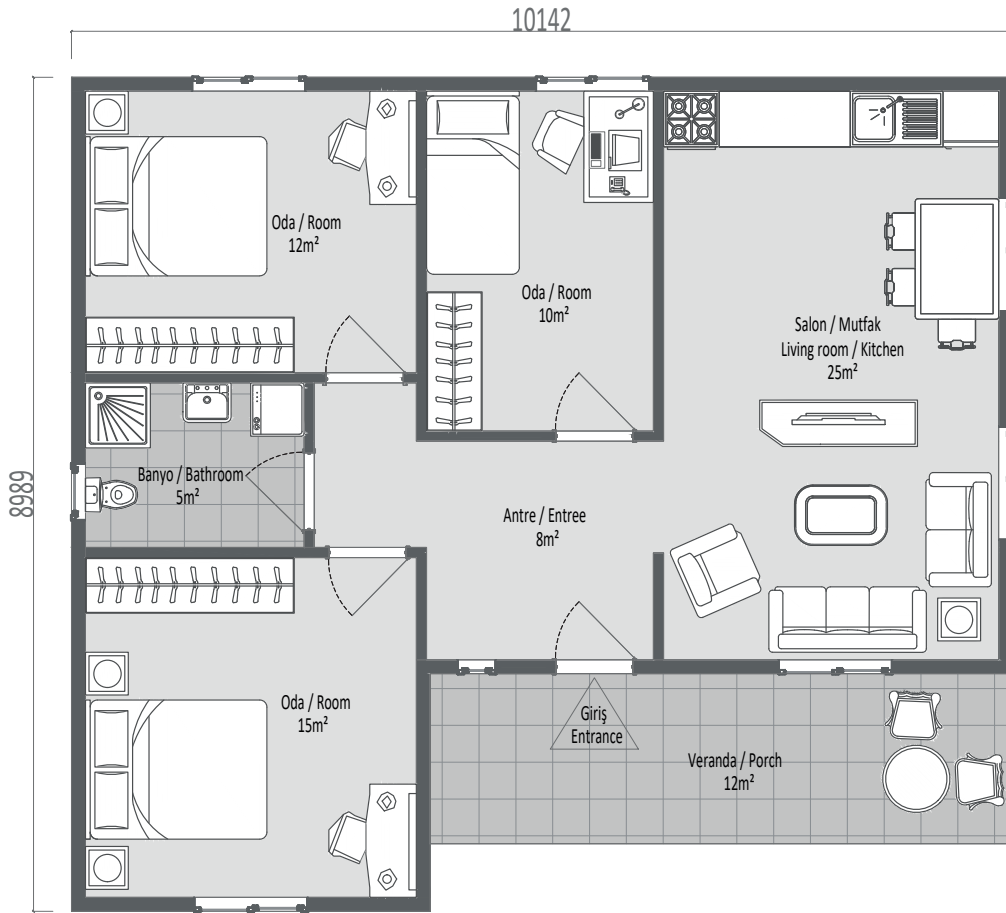
Yedirenk Standart

3  
MODEL

# Yedirenk

3+1

87 m<sup>2</sup>



dört mevsim güvenle



# FARAMA house



2  
MODEL



Datça Kendinden Fugalı

22



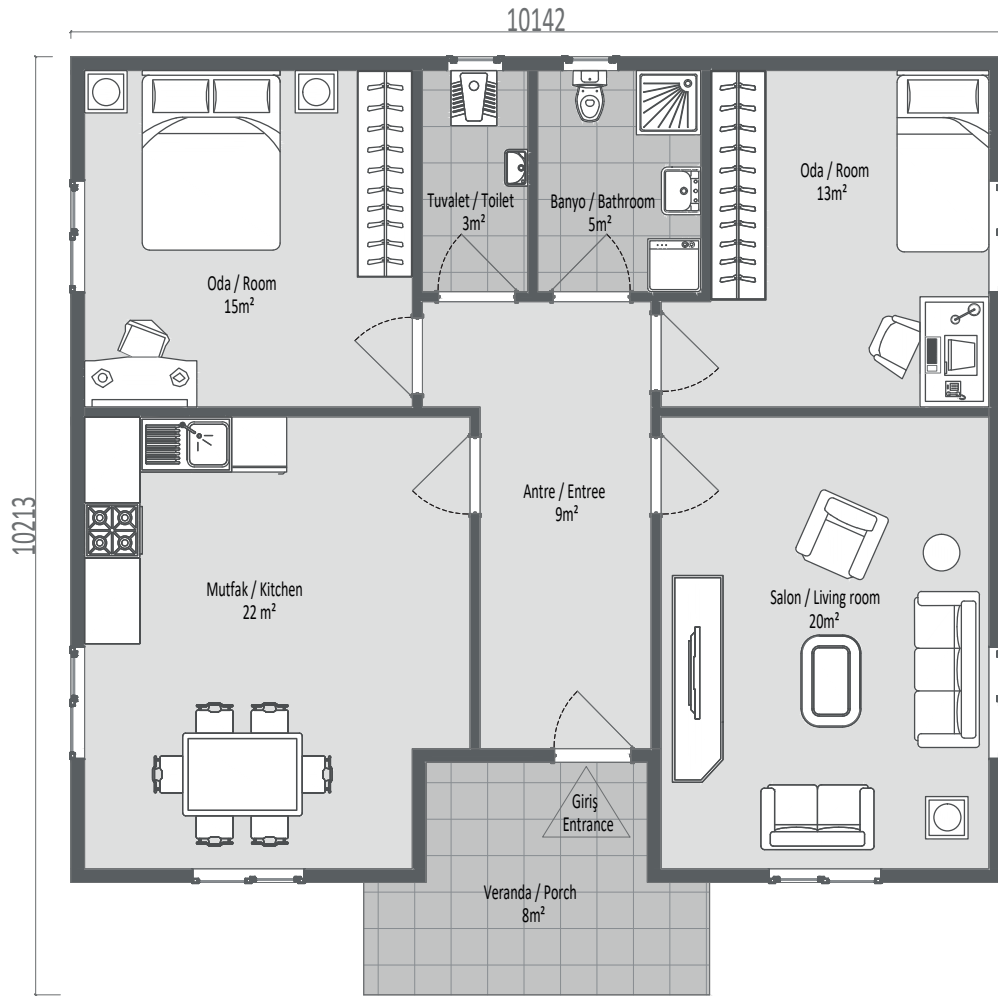
Datça Standart

3  
MODEL

# Datça

2+1

95 m<sup>2</sup>



huzuru nerede istersen



2  
MODEL



Şirince Kendinden Fugalı



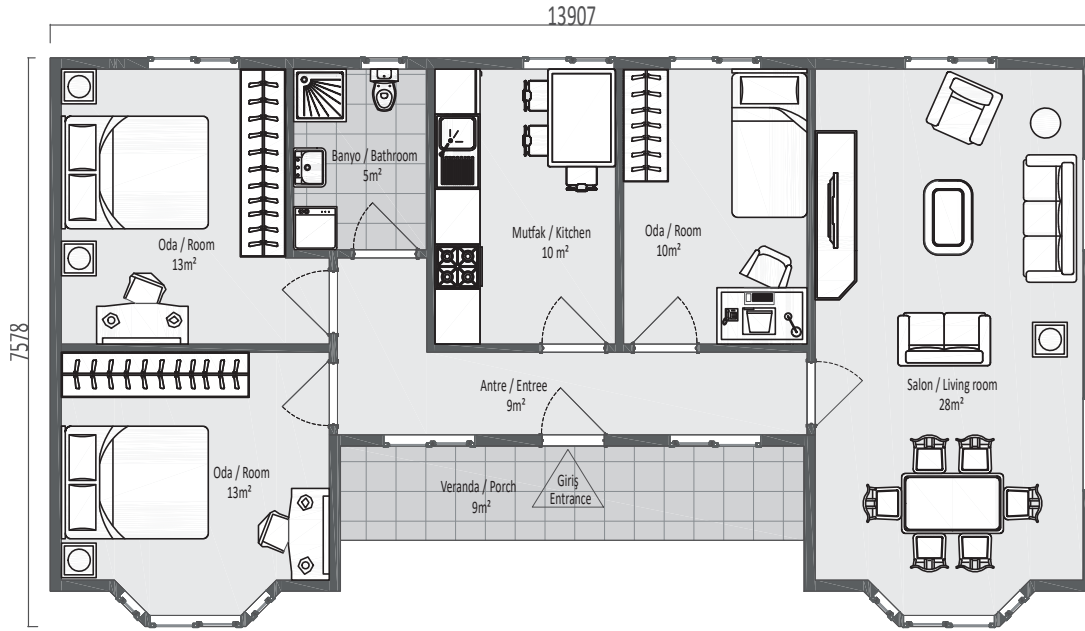
Şirince Standart

3  
MODEL

# Şirince

3+1

97 m<sup>2</sup>



konfor sunan mekanlar





# FARAMA house



Günderümü Kaplamalı



Günderümü Standart

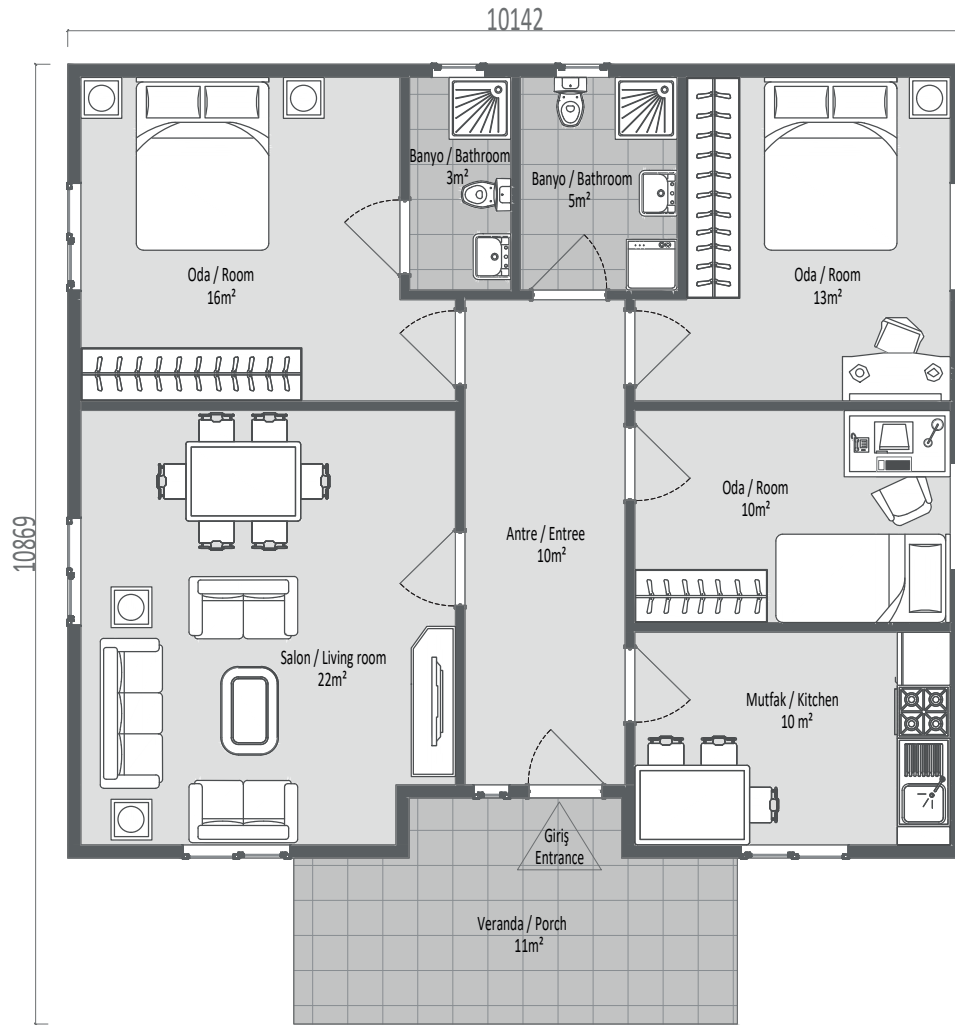
2  
MODEL

3  
MODEL

# Günderümü

3+1

100 m<sup>2</sup>



sevgi paylaşmaya değer



2  
MODEL



İkiz Kendinden Fugalı

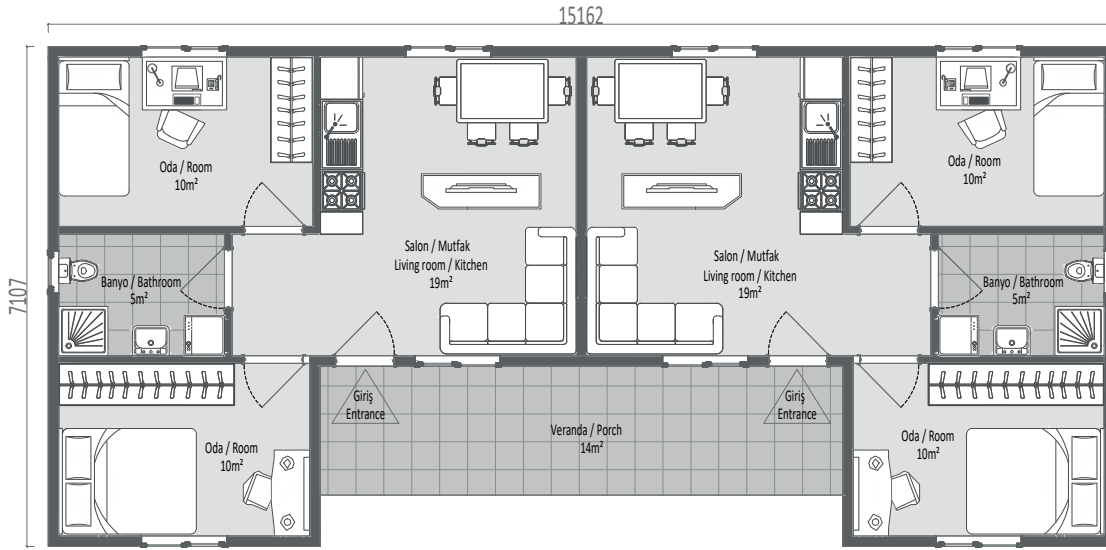


İkiz Standart

3  
MODEL

İkiz

2+1 Duple 102 m<sup>2</sup>



fonksiyonel kullanımlı evler



# FARAMA house

Kataloğdaki resimlerle detaylı bilgi için lütfen bizimle iletişime geçiniz. Tüm hakları saklıdır. Kilitli olarak görüntülenmektedir.



2  
MODEL



Ege Kendinden Fugali

30



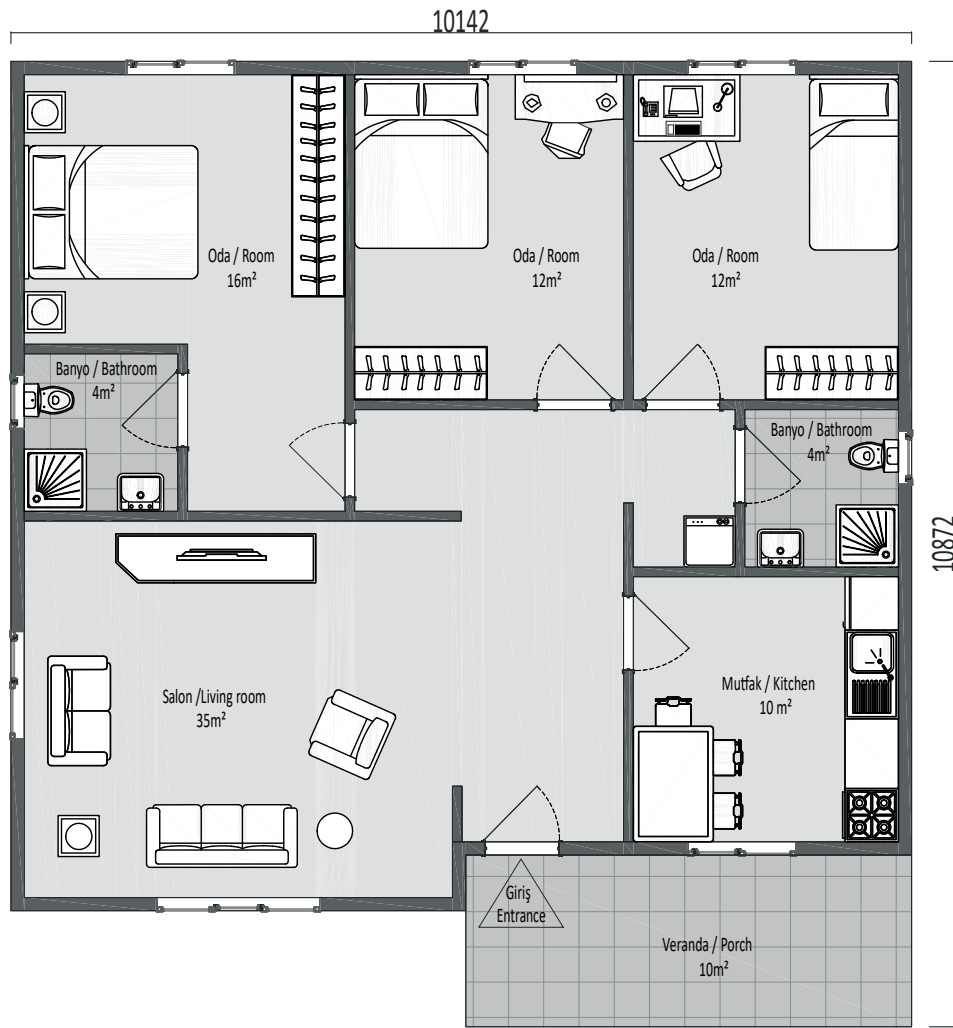
Ege Standart

3  
MODEL

# Ege

3+1

103 m<sup>2</sup>



mutlu ve sakin bir ortam için





2  
MODEL



Kardelen Kendinden Fugali



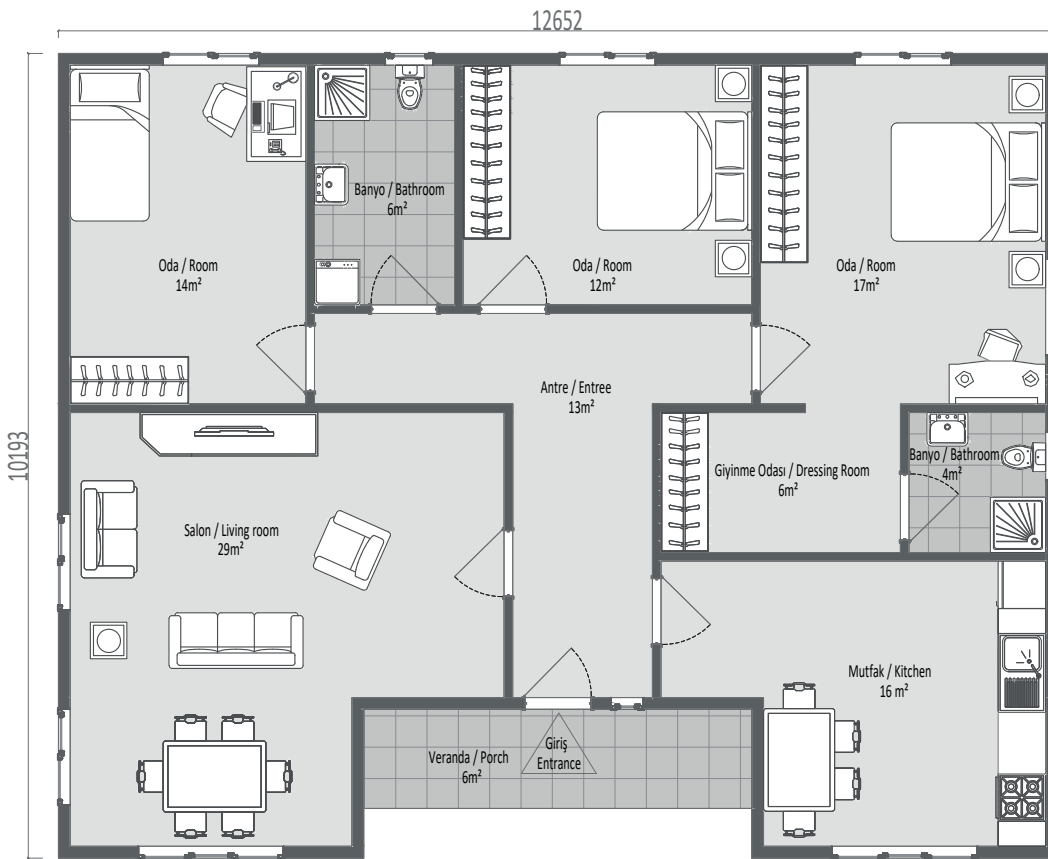
Kardelen Standart

3  
MODEL

# Kardelen

3+1

123 m<sup>2</sup>



mutluluğunuz için tasarlandı





# FARAMA house



2  
MODEL



Alaçatı Kendinden Fugalı

34



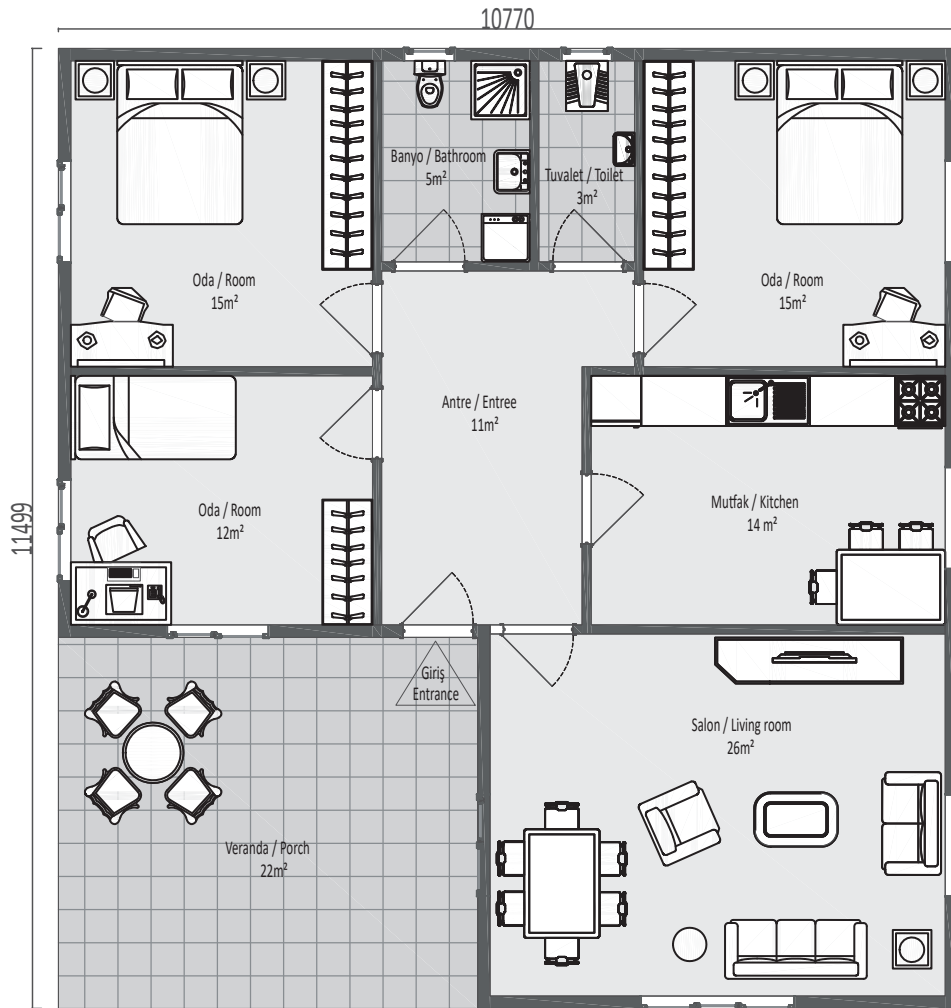
Alaçatı Standart

3  
MODEL

# Alaçatı

3+1

123 m<sup>2</sup>



fark edilen mekanlar





2  
MODEL



Cunda Kendinden Fugalı



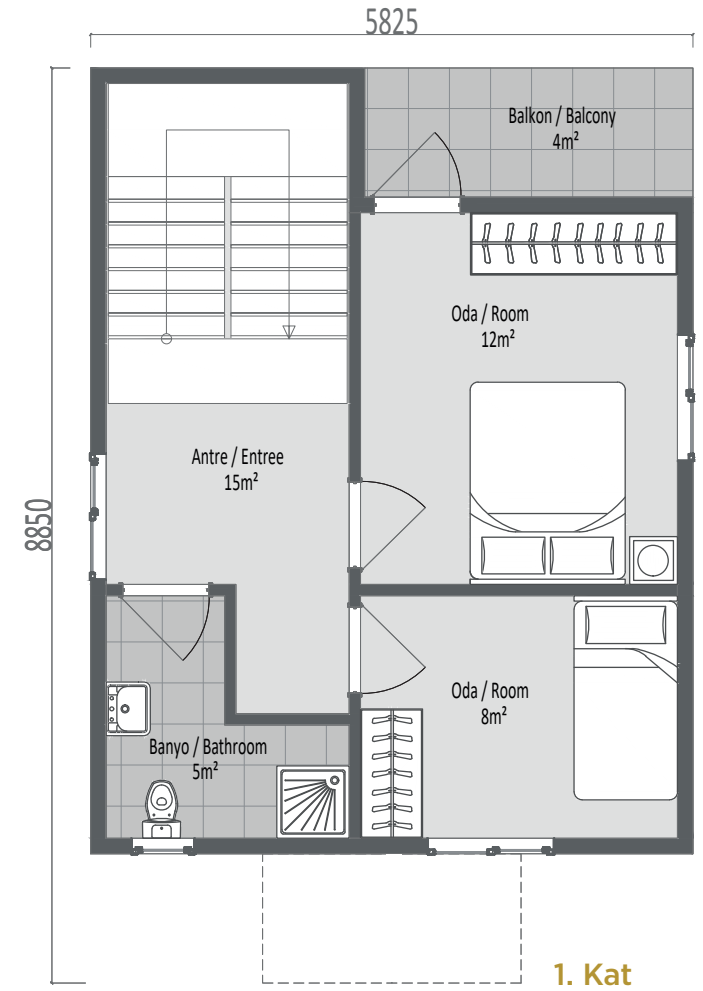
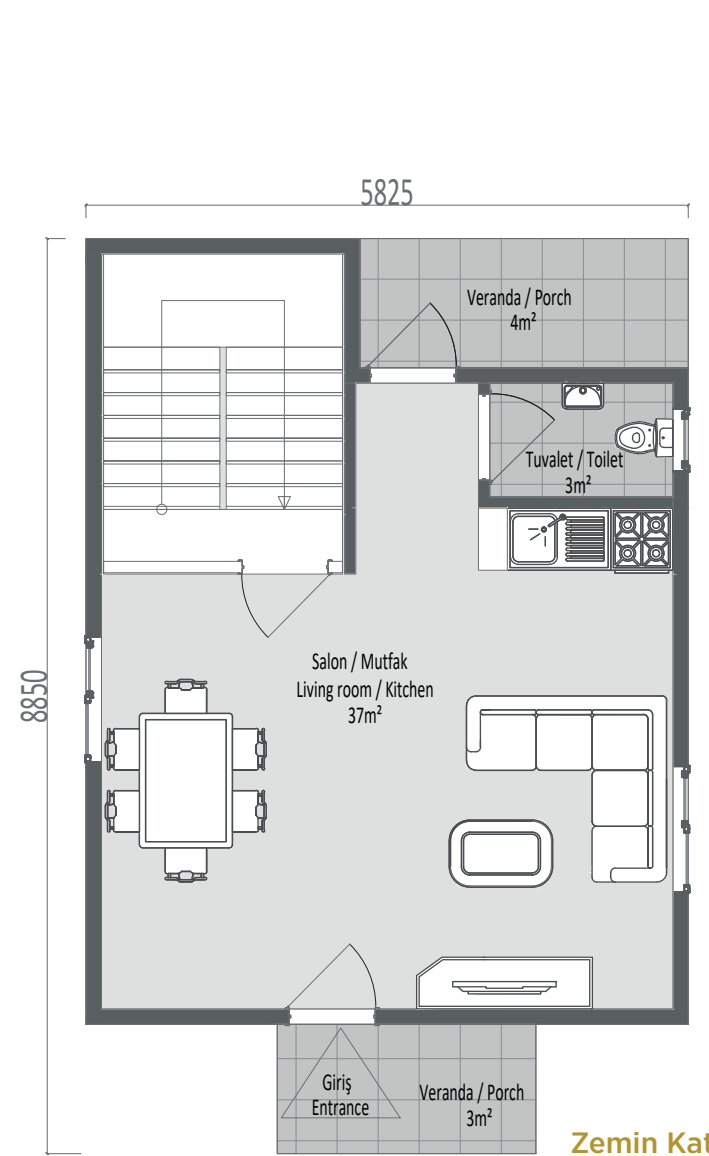
Cunda Standart

3  
MODEL

# Cunda

2+1

91 m<sup>2</sup>



özel anlar için



# FARAMA house



2  
MODEL



Dođa Kendinden Fugali

38



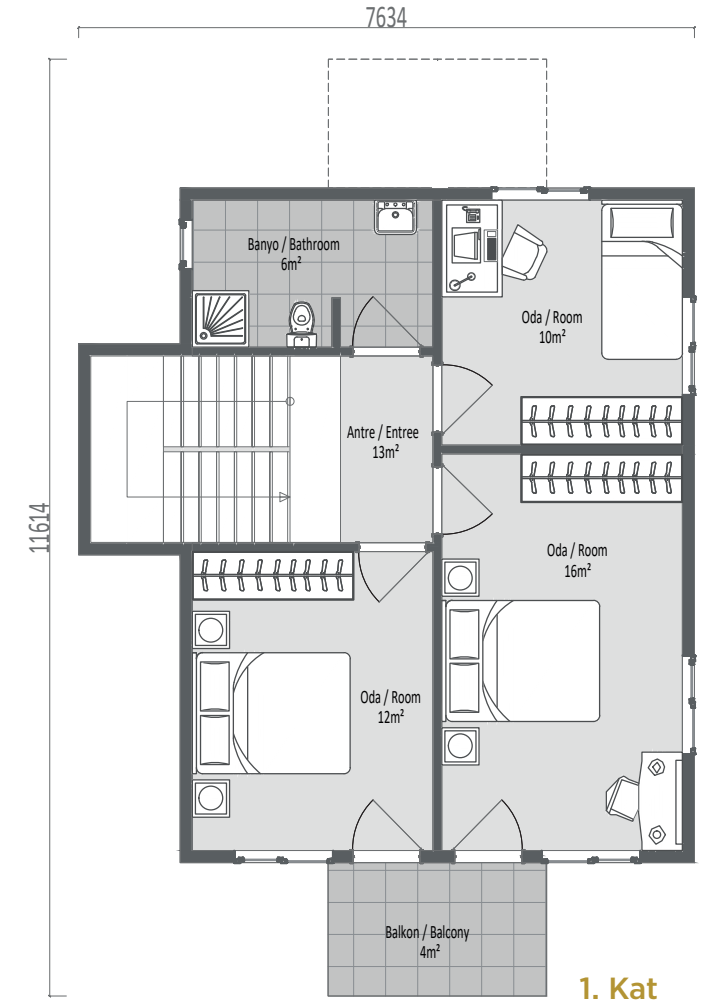
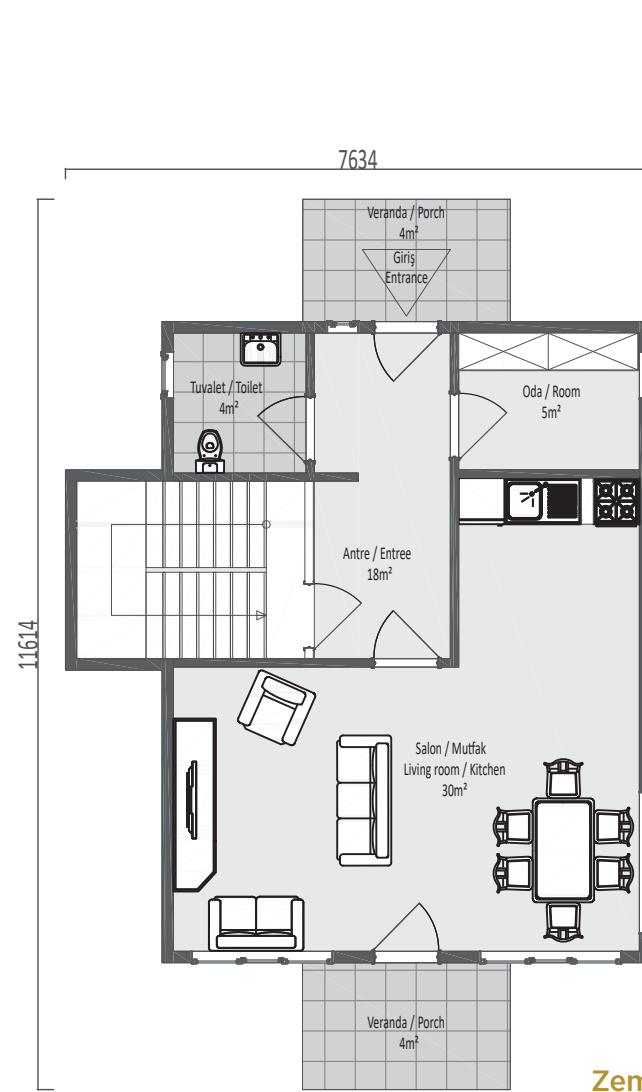
Dođa Standart

3  
MODEL

# Doğa

3+1

126m<sup>2</sup>



dört mevsim yüzünüz gülsün





2  
MODEL



Akdeniz Kendinden Fugalı



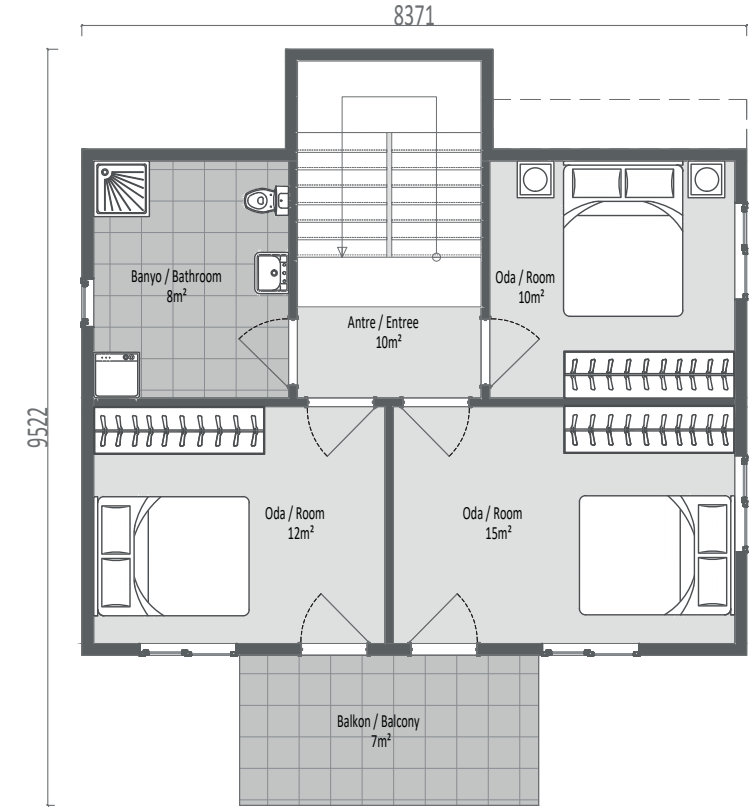
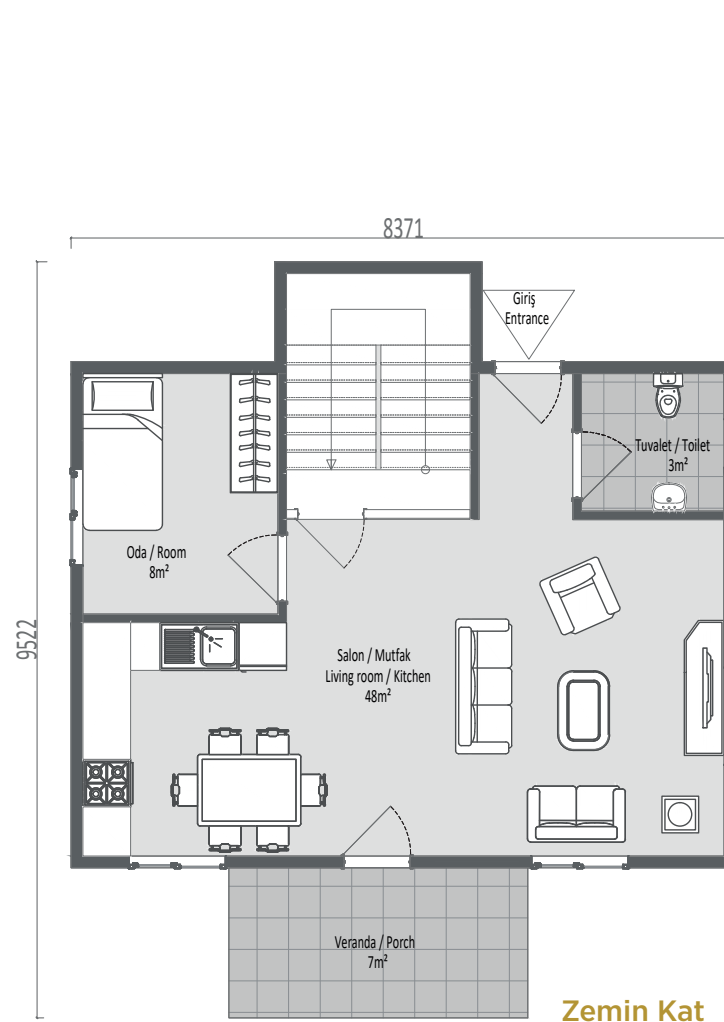
Akdeniz Standart

3  
MODEL

# Akdeniz

4+1

128m<sup>2</sup>



doğallığı yaşayın





# FARAMA house



2  
MODEL



Anadolu Kendinden Fugali



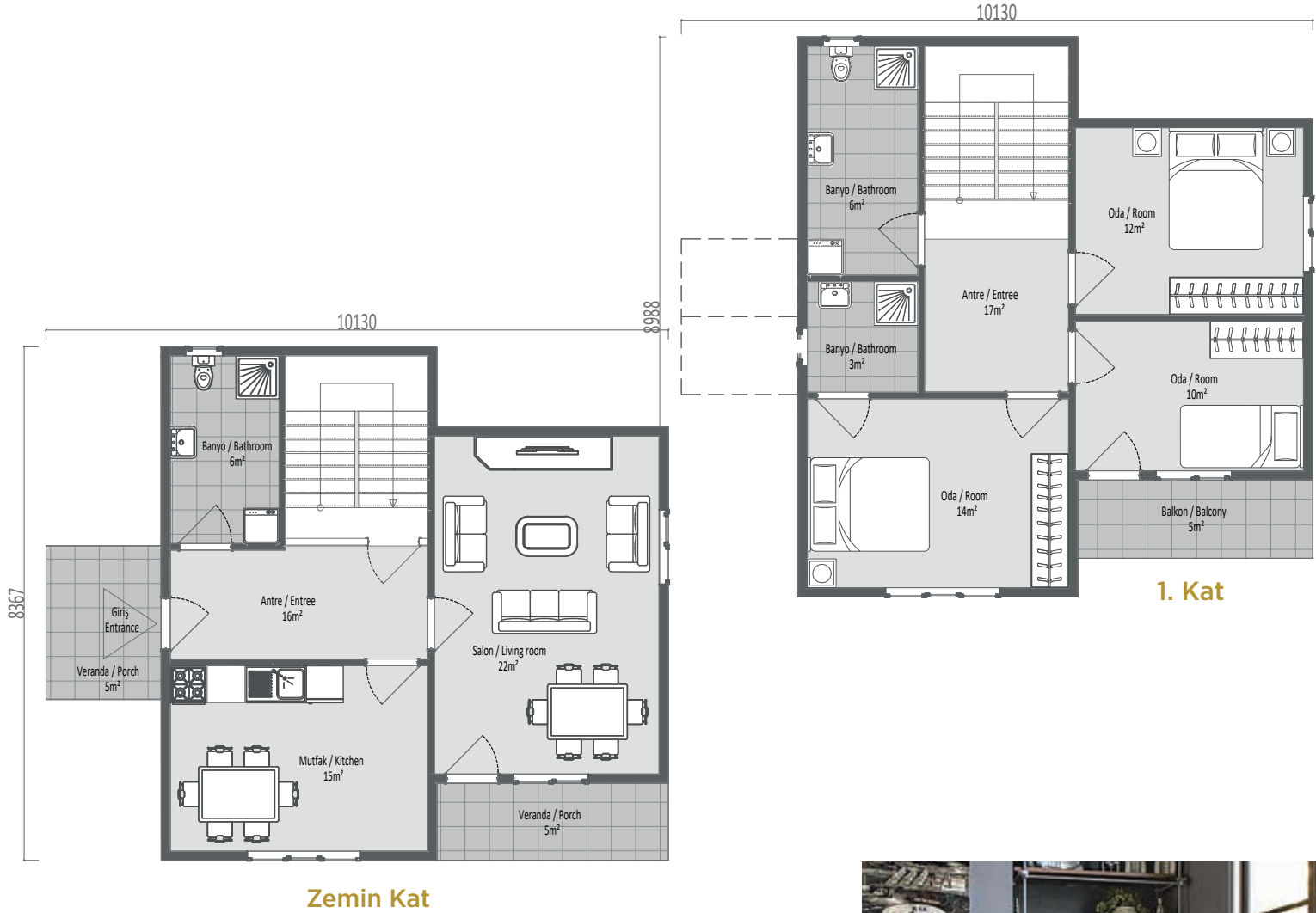
Anadolu Standart

3  
MODEL

# Anadolu

3+1

137 m<sup>2</sup>



fark yaratan tasarımlar



Katalogdaki resimler sadece fikir amaçlıdır. Gerçekleşen projelerde değişiklikler olabilir.



2  
MODEL



Apart Kendinden Fugali

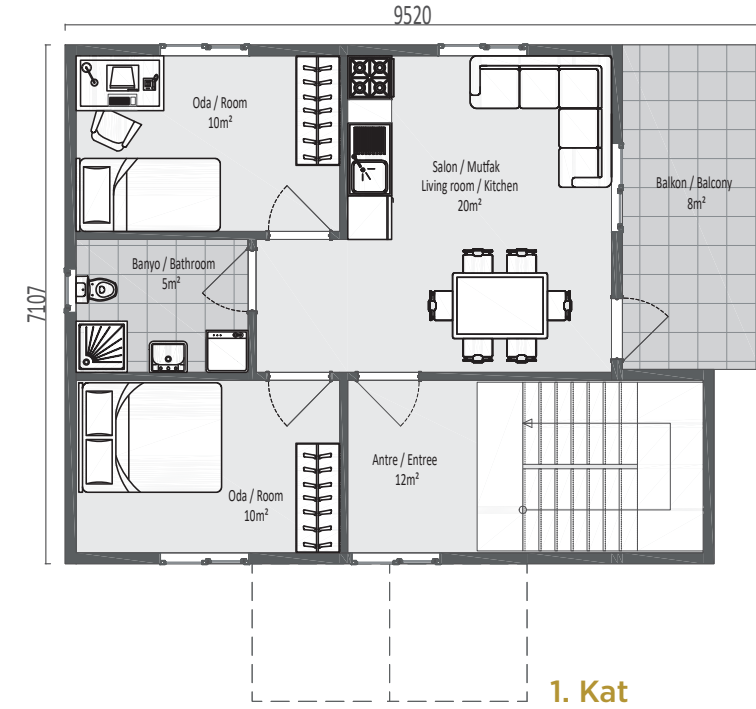
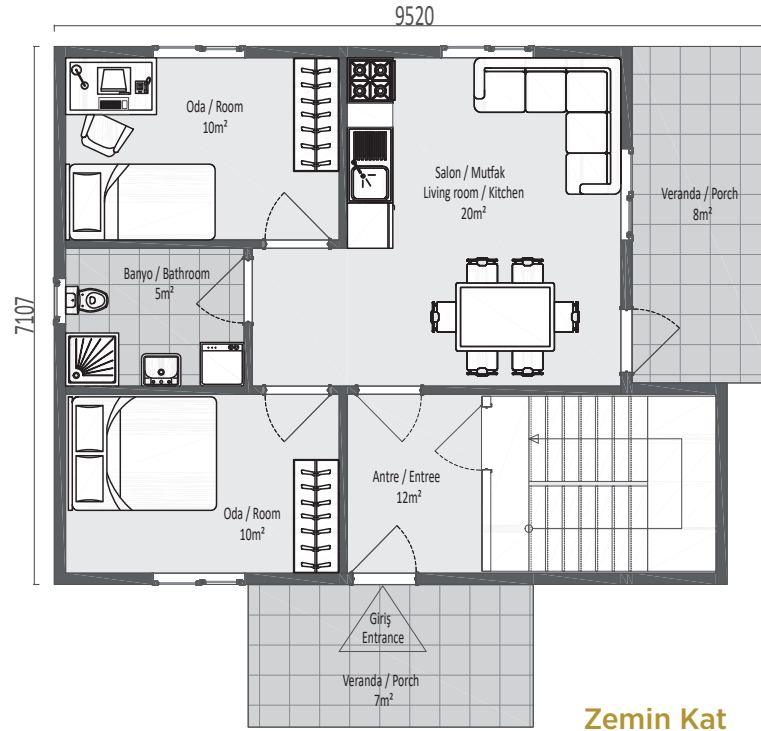


Apart Standart

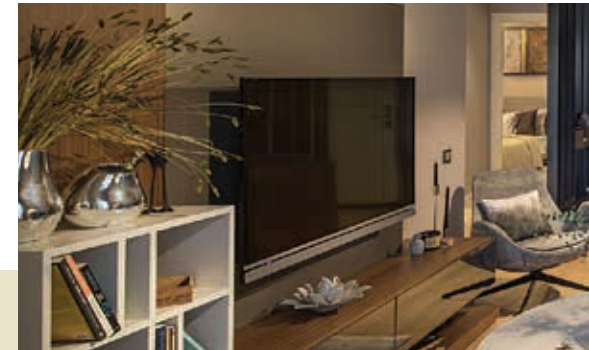
3  
MODEL

# Apart

2+1 Duple 137 m<sup>2</sup>



yeni bir yaşam kültürü



# FARAMA house



2  
MODEL



Prestij Kendinden Fugali

46



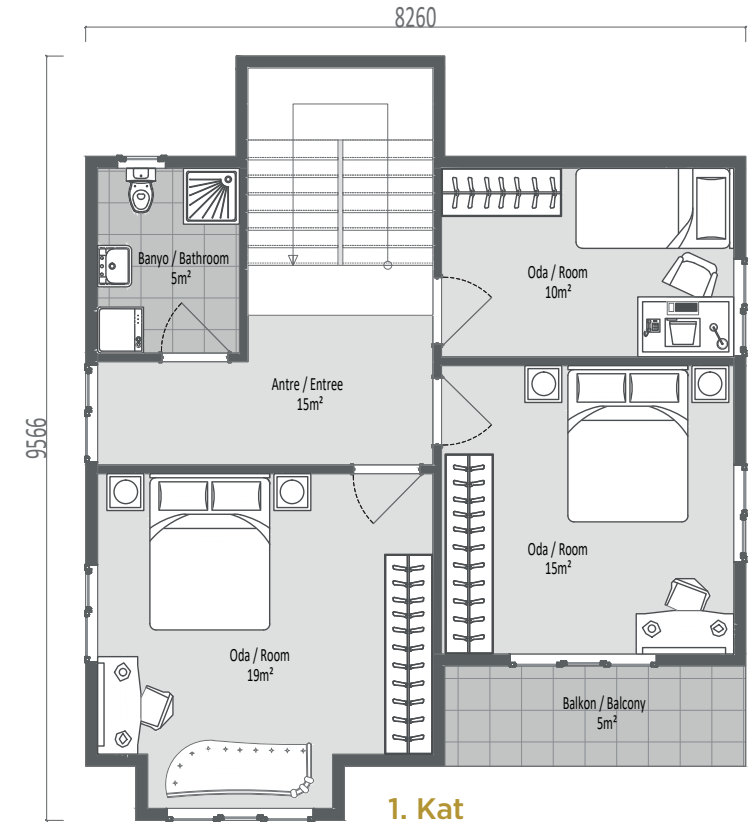
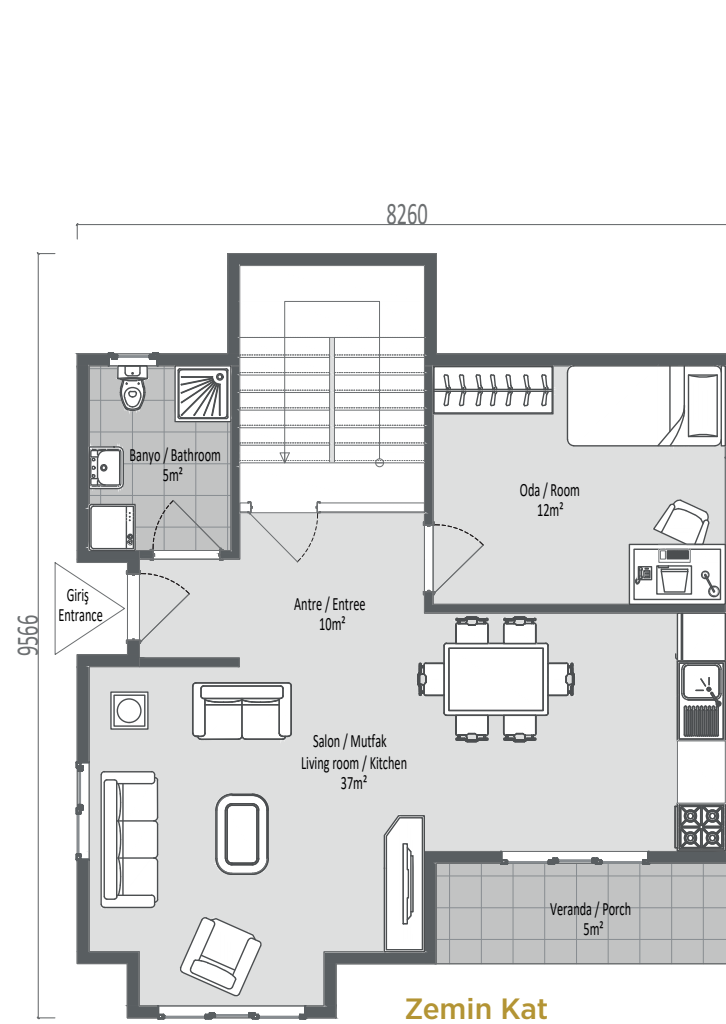
Prestij Standart

3  
MODEL

# Prestij

4+1

138 m<sup>2</sup>



bu evde huzur var





2  
MODEL



Side Kendinden Fugali



Side Standart

3  
MODEL

# Side

3+1

196 m<sup>2</sup>



özgün zinde mekanlar





# FARAMA house



2  
MODEL



Fethiye Kendinden Fugali

50



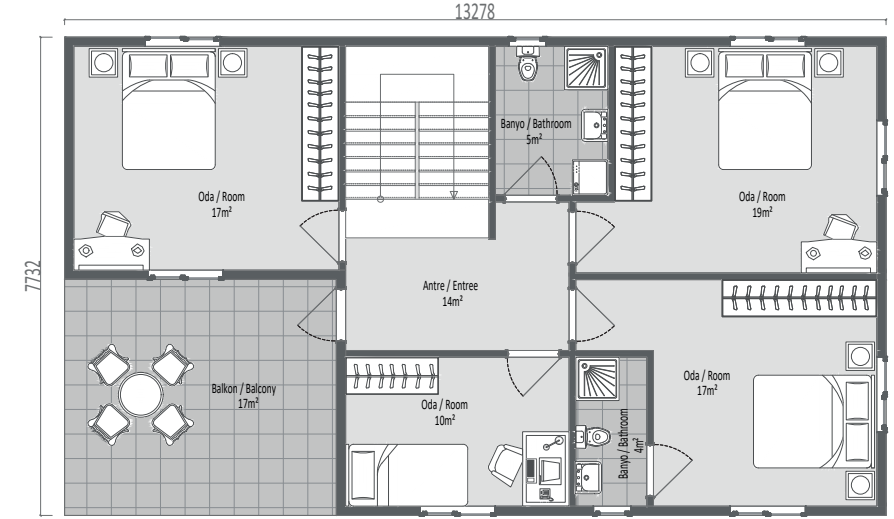
Fethiye Standart

3  
MODEL

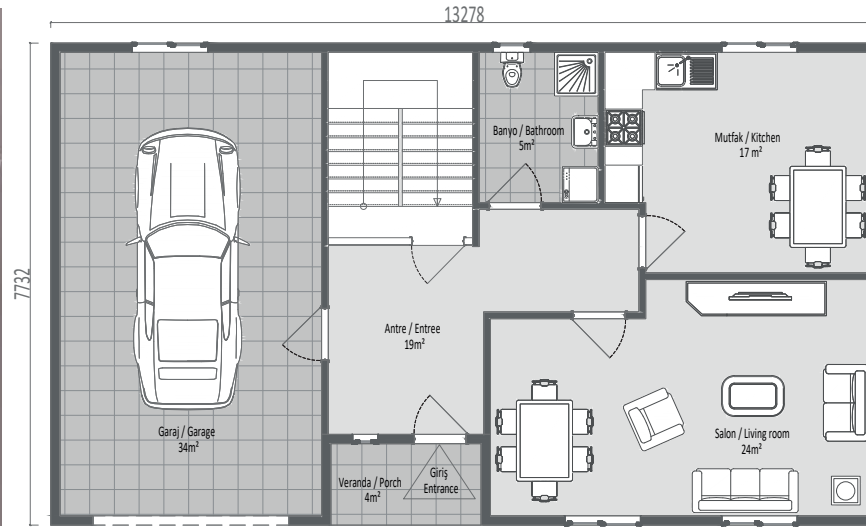
# Fethiye

4+1

206 m<sup>2</sup>



1. Kat



Zemin Kat

farklılığı hissedin





# FARAMA *house*





## Neden Karmod

Mimarlar tarafından hazırlanmış ergonomik tasarımlar



ERGONOMİK

Statik hesaplamaları yapılmış güvenli yapılar



GÜVENLİ

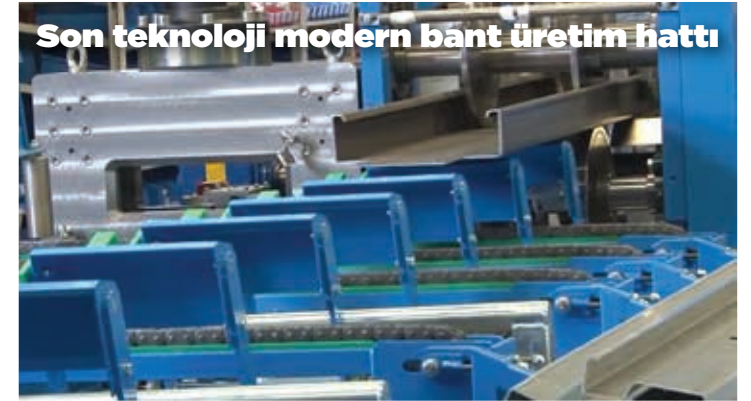


UZUN ÖMÜRLÜ



YALITIMLI

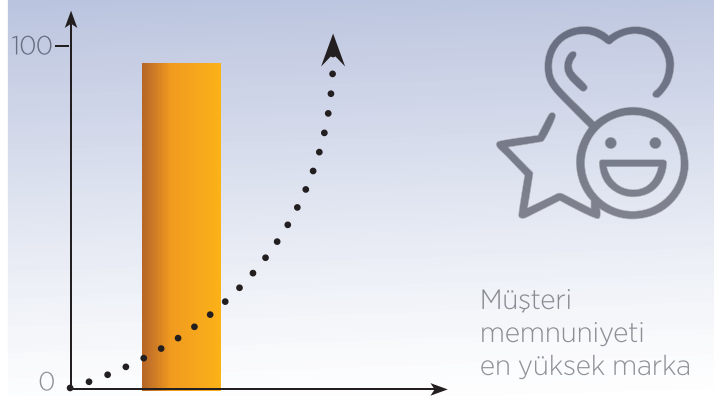
Son teknoloji modern bant üretim hattı



TEKNOLOJİ



EMNİYETLİ



MEMNUN MÜŞTERİ

Çevreye dost üretim sistemi



ÇEVRECİ

110'u aşkın ülkeye ihracat



İHRACAT

1986'dan bugüne...



TECRÜBE



MODERN TESİSLER

# Dünyanın en büyük prefabrik kentini Irak'ta kurduk.



7 Ayda  
1884 Konut



**110'u aşkın ülkeye ihracat yapan FARAMA, Irak'ın başkenti Bağdat ve Kut şehirlerinde tek seferde Dünya'nın en büyük prefabrik projesini gerçekleştirdi.**

1884 adet konut ve 16.148 m<sup>2</sup> sosyal tesis yapılarını içeren proje toplam 174.148 m<sup>2</sup> büyüklüğe sahip olup tek seferde tamamlanan Dünyanın en büyük prefabrik yapı projesi oldu. Proje kapsamında yapılan konutların yanı sıra sosyal tesis yapı komplekslerinde belediye binası, okul, hastane, alışveriş merkezi, muhtarlık, itfaiye müfrezesi gibi binalar yer alıyor.

Bursa ilimizin Nilüfer ilçesinde 12 adet prefabrik konut ve 1 adet yönetim binasından oluşan ONKO-DAY Hasta Konukevi ve Rehabilitasyon Merkezi binalarını tamamlayarak teslim ettik.







Kültürel konsepte özel  
modern mimaride  
konut çözümleri



## Gelecek için proje çalışmalarımız

Yaşam kültürü ve farklı iklimde coğrafyalara özel proje çözümleri.

**Yüksek yapı güvenliği  
Karmod Ev'de...**



**4 mevsim mutluluk  
Karmod Ev'de...**





Karmod'dan dev bir proje daha;

# Kongo'da 3 ayda 900 toplu konut projesi gerçekleştirdik.



Kongo Demokratik Cumhuriyeti'nin Başkenti Kinşasa'da kurulan üç etaplı bu projenin ilk iki etabı için 2+1 planda 51 metrekarelik 600 konut, üçüncü etapta da 91 metrekarelik iki katlı 300 konut olmak üzere toplam 900 konutun üretimini gerçekleştirdik.

\* Türkiye'nin son deprem yönetmeliğine göre yapılan ilk Çelik Okulu.

# Depreme dayanıklı 19 derslikli çelik okulu 72 günde teslim ettik.

İstanbul'un Sultangazi ilçesinde bulunan 1.960 m<sup>2</sup> büyüklükteki 19 derslikli Nadide Ahmet Tütüncüoğlu İlk ve Ortaokulu'nu 72 günde teslim ettik. Okul 2018 yılında yayınlanan en son deprem yönetmeliğine uygun inşa edilen ilk okul binası oldu.



## Teknik Özellikler

### Ön Üretilmiş Prefabrik Yapılarımızın Teknik Özellikleri

FARAMA Prefabrik Yapıları 75 kg/m<sup>2</sup> kar yükü, 80 km/h rüzgar hızı, 1. derece deprem şartları ve 3. iklim bölgesi esas alınarak üretilmektedir. Belirtilen değerler müşterinin talebiyle montaj yerine uygun hale getirilebilmektedir.

### Dış ve İç Duvar Panoları

İç ve dış duvarlar çift taraflı çimentolu yonga levhadan veya fiber cementten imal edilir.

Isı yalıtımı için duvar panelleri arasında polistiren sert köpük kullanılır.

Dış duvar kalınlığı 10 cm'dir. İç duvar kalınlığı 6 cm'dir.

Opsiyonel olarak; iç panel kalınlığı 10 cm, panel boyu 2500 mm, 2800 mm ya da 3000 mm olabilmektedir. Dış duvar dış kaplamasında ahşap ya da taş desenli dış cephe kaplama malzemesi uygulanabilir. Duvarlar karkas panel sistemi ile kaynaklı vidalı üretim yapılabilir.

### Duvar Birleşimleri

Birleşim elemanları olan özel U ve H profilleri paslanmaz galvaniz sacdan bükülerek özel kenet sistemi ile birleştirilir. Kenarlarda radius olduğundan terleme sonucu paslanma oluşmaz. Opsiyonel olarak yalıtım amaçlı latta kaplama yapılabilir. ("H"lar dışardan kaplama malzemesi ile kaplanabilir.)

### Kapılar

Dış kapılar çelik kapı olarak imal edilir. İç kapılar paslanmaz galvaniz sac kasalı, ahşap panel kapı olarak imal edilir.

Alüminyum ve PVC kapılar müşteri tercihi uygulamalarımızdır. Dış kapılarda silindirik, iç kapılarda gömme özellikli TSE belgeli kilitler kullanılmaktadır.

### Pencereler ve Vasistaslar

Pencereler projeye göre PVC esaslı malzemeden çift camlı ve vasistaslar buzlu tek camlı olarak imal edilir ve TSE belgeli PVC doğramadır. Opsiyonel olarak üretime uygun farklı ölçülerde ve farklı malzemelerden yapılabilir.

### Taşıyıcı Konstrüksiyonlar

Çatı makasları, kirişler ve kolonlar özel bükümlü paslanmaz galvaniz sacdan imal edilir. Bina boyunca her 125 cm de bir özel şekillendirilmiş çelik makas konulmaktadır. Bu özel makas "C" ve "U" kesitli olup paslanmaz galvaniz sac malzemeden Roll former teknolojisiyle kaynaklı sistemle üretilmektedir ve montajda somun ve civata kullanılmaktadır.

### Tavan Kaplamaları ve Yalıtımı

Tavan kaplaması olarak alçıpan levha kullanılır. Tavan alçıpanı üzerine cam yünü yalıtım malzemesi serilir. Opsiyonel olarak çift kat cam yünü serilebilir. Farklı yalıtım malzemesi de kullanılabilir. Alçıpan birleşim elemanları elektrostatik boyalı alüminyum malzemeden imal edilmiştir. Islak mekanların tavanlarına çimento esaslı yonga levha, fibercement veya yeşil alçıpan levha uygulanmaktadır.

### Çatı Kaplamaları ve Yalıtımı

Çatı kaplaması olarak aşıklar üzerine paslanmaz kiremit desenli boyalı trapez sac, opsiyonel olarak paslanmaz boyasız (naturel) galvaniz trapez sac veya boyalı trapez sac uygulanır. Makas alın bölgesi pvc malzeme ile kaplanmaktadır. Opsiyonel olarak çimento esaslı yonga levha ile ya da fibercement levha ile kaplanabilir. Bina etrafında paslanmaz galvaniz sacdan bükülmüş menfezi saçaklar bulunmaktadır. Çatıya özel bükümlü paslanmaz galvaniz sacdan deprem diyagonelleri konulmaktadır.

PVC esaslı kare yağmur dereleri ve aksesuarları monte edilmektedir. Opsiyonel olarak sac yağmur deresi ve aksesuarları da kullanılmaktadır.

### İç Kaplamaları (Opsiyonel)

Bina iç duvarları ve tavan üzerine yapılan bu uygulama, "H" ve diğer birleşim elemanlarını kapattığı için estetik görünümde ve yalıtım sağlamaktadır. İç duvar kaplamalarında beyaz alçıpan, ıslak mekanlarda yeşil alçıpan uygulanmaktadır.

### Dış Kaplamaları (Opsiyonel)

Bina montajı tamamlandıktan sonra taş desenli veya ahşap desenli çimento esaslı yonga levha veya fibercement fugalı olarak dış cepheye monte edilmektedir. Bu uygulama bina cephesine ekstra estetik kazandırmakta ve ekstra yalıtım sağlamaktadır.

### Boyalar

Dış metal yüzeyleri sentetik yağlı boya ile boyanır. Dış panel yüzeyleri akrilik dış cephe boyası ile boyanır. İç panel yüzeyleri ve tavan alçıpan yüzeyleri plastik boya ile boyanır. Duvar birleşim detaylarına mastik çekilmektedir. Yapılarımızda TSE belgeli boya ürünleri kullanılmaktadır.

### Elektrik Tesisatları

Elektrik tesisatı TSE belgeli PVC esaslı kablo kanalı kullanılarak siva üstü ya da panel içinden siva altı olarak döşenir. Siva altı uygulaması opsiyoneldir. Anahtarlar, prizler, sigortalar ve aydınlatma armatürleri TSE belgeli malzemelerden kullanılmaktadır.

### Sihhi Tesisatları

Temiz ve pis su tesisatı PVC esaslı TSE belgeli boru kullanılarak siva altı olarak döşenir. Vitrikiye ürünleri duş teknesi, lavabo, yer taşı veya klozet TSE belgeli ürünlerden kullanılmaktadır. Temiz su ve pis su tesisatı bina dışına çıkartılıp bırakılır.

### Ara Kat Konstrüksiyonları

Çok katlı yapılarda ara kat konstrüksiyonu taşıyıcı kafes şeklinde özel bükümlü paslanmaz galvaniz sacdan imal edilir. Ara katın üstü çimento esaslı yonga levha ile kaplanır. Alt kat asma tavan alçıpanı üzerine ses ve ısı izolasyonu için cam yünü serilir.

### Merdivenler

Galvaniz sacdan imal edilen özel şekillendirilmiş çelik iskelet kaynaklı vidalı sistemle monte edilmektedir. Basamaklar masif panel ile kaplama yapılır. Opsiyonel olarak komple ahşap yapılabilir.

FARAMA, ev modelleri ve teknik özelliklerinde değişiklik yapma hakkını saklı tutar.

### Fiyatlarımıza Dahil Olmayan İşler

- Binanın montajı için alınması gereken tüm gerekli plan, proje, yasal izinler (yapı ruhsatı, vs.) ve montaj için uygun yasal ortamın sağlanması,
- Firma tarafından yapılacak işlerin dışında kalan tüm işler MÜŞTERİYE aittir.
- Ürünün konulacağı zeminin sözleşme esnasında verilen plana göre terazisinde hazırlanması ve zemin etüdü ile her türlü hafriyat ve çevre düzenleme işleri, bina ile zemin betonu arasındaki her türlü yalıtım işlerinin yapılması,
- Prefabrik bina kaba montajı sonrası zemine şap atılması, (Dış cephede zeminde membran üzerine dışa meyilli şap uygulanmalıdır. İç şapın dış şaptan 2 cm daha yüksek olması gerekmektedir.)
- Zemin ve ıslak hacim duvar kaplamaları, (Seramik, pvc, parke veya mermer tercih edilebilir. Fayans uygulanmadan önce yeşil alçıpan kaplanmalı, üzerine fileli seramik yapıstırıcısı çekilmeli, sonrasında fayans uygulaması yapılmalıdır.)
- Ürünün harici dış bağlantılarının (elektrik, pıssu, temiz su vs.) malzeme ve işçiliklerinin yapılması,
- Montaj esnasında kullanılacak olan elektrik, gerekirse iskele temini / kurulumu ve vinç temini,
- Gönderilecek montaj ve boya ekiplerinin konaklama ile yemek bedelleri,
- Temiz su tesisat basıncı dengeleyici ve tesisat ana bağlantı girişinin havalandırması malzeme ve işçilikleri,
- Malzemelerin çalınmalara karşı güvenliğinin sağlanması, kapalı bir alan içerisinde deforme olmayacak ve su ile temas etmeyecek şekilde depolanması, sacların açık alanda bırakılmaması, su ve yağmura maruz kalmaması, açık alanda depolanması durumunda üst üste konulmaması,
- Telefon, bilgisayar ve UPS tesisatları, malzemeleri ve işçilikleri,
- Elektrik ana dağıtım panosu (Sayaç, kofra, ana sigorta vs.) ve yapının topraklama işleminin yapılması,
- Isıtma ve soğutma tesisatları (kalorifer, kombi, termosifon, klima, petek, radyatör vs.), su sayacı ve teslim edilen vitrikiye malzemelerinin montajları,
- Balkon ve veranda korkulukları, mutfak dolapları, banyo dolapları, ayna, sabunluk, kağıtlık vb. aksesuarların temini ve montajı,
- Arsanıza su basmanı veya temel yapmadan / yaptırmadan, SGK müdürlüğüne adınıza dosya açtırmanız ilerde iskan alırken asgari işçilikten cezaya maruz kalmamanız için gereklidir.
- Nakliye aracının montaj sahasına kadar ulaşmadığı durumlarda malzemenin montaj sahasına sevk edilebilmesi için araca yüklenmesi, yatay taşınması ve indirilmesi,
- Montaj sonrası ortaya çıkan atık malzemelerin itfai ve çöplerin kaldırılması,
- Nakliye ve nakliye sigortası.

# FARAMA

1986'dan bugüne...

KAYSERİ ŞUBE ADRES: GEVHERNESİBE MAH. GÜR  
SOK. OFİSİM KAYSERİ A BLOKNO:8/47  
KOCASİNAN KAYSERİ

İSTANBUL MERKEZ ADRES: 15 TEMMUZ MAH.  
GÜLBAHAR CAD. KAT: 5 NO:43 D-37  
NUROLPARKBAĞCILAR İSTANBUL

TEL:+90 0352 222416  
Web : [www.farama.com.tr](http://www.farama.com.tr)  
E-mail : [info@farama.com.tr](mailto:info@farama.com.tr)

