

FARAMA House Tiny House

Doğadaki Eviniz



house

Manifestomu

Z

- İnsanı doğa ile buluşturur.

FARAMA House,

- Kullanıcıları daha fazla doğa dostu olmaya teşvik eder.

- Kullanıcının ihtiyaçları, alışkanlıkları ve istekleri gözetilerek üretilir ve sürekli gelişime açıktır.

- Tasarımdan üretime, malzeme temininden mobilya seçimine kadar her adımda sürdürülebilirlik ilkesiyle kullanıcılarına konforlu bir deneyim sunmayı hedefler.

- Doğa koşulları gözetilerek dayanıklı, uzun ömürlü malzemeler ile üretilir. Tüm bileşenleri yüksek kalite standartlarındadır.

- Öncelik kullanıcı konforuna ve fonksiyonel tasarıma verilir. Konfor koşulları empati ve deneyim ile kurgulanır.

- Tasarım ve üretim süreci, uluslararası normlara uygun bir şekilde gerçekleşir.

- Yalın ve minimalist tasarım felsefesi benimsenir.

- Kullanıcılar, mekanlardan ve mevsimlerden bağımsız olarak her koşulda yüksek konfor şartlarında yaşayabilir.



Biz Kimiz?

- 11.000 m2 kapalı, 20.000 m2 açık üretim alanımızla yılda 4.000 adet tiny house üretme kapasitesine sahibiz.
- FARAMA House'u endüstri prensiplerine uygun, farklı disiplinlerden gelen karma ekibimiz ile tasarlıyor ve üretiyoruz.
- FARAMA House üretimlerini kendi O2 tip onay belgesi altında sürdürür.
- FARAMA House ürünleri 2018/858 Treyler mevzuatına uyumlu olarak üretilir ve Avrupa'nın tüm karayollarında çekilmeye uygundur.
- Ürünlerimizi Dünya'nın herhangi bir ülkesinde, herhangi bir kara parçasında kullanabilmeniz için incelikle kurguluyoruz.



Çevre Yönetim Sistemi



İş Sağlığı Güvenliği Sistemi



Kalite Yönetim Sistemi



Çevresel Ürün Deklarasyonu



Yapısal Çelik Yeterlilik Belgesi



AB Standartları Uygunluk Belgesi



Doğadaki Eviniz

Avantajlar



Konfor



Mobilite



Her Mevsim Kullanım



Ortak Kullanım



Doğa ile Harmoni



Mevzuatlara Uyumluluk

Ayrıcalıklar



24 Ay Garanti



Satış Sonrası Servis



Stoktan Satış



Sigorta



Uluslararası Standartlara
Uygun Üretim



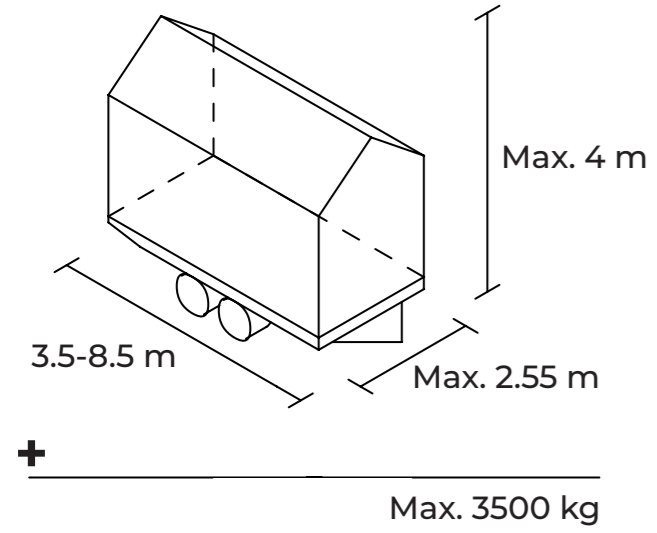
45 Günde Teslimat
& Nakliye



Modeller

House ürünleri plakalı ve ruhsatlı araçlardır. Bu sebeple karayolları kanunlarına uygun standartlarda üretilmektedirler.

Model Ölçü Aralıkları



Model Değişken Tablosu

	Mo.1	Mo.2	Mo.3	Mo.4	Mo.5
Asma Kat	+	-	-	-	+
Metal ve Ahşap Karma Cephe	+	+	-	-	+
Ahşap Ağırlıklı Cephe	-	-	+	+	-
Kabuk Formu	∧	∧	∧	∧	∧
Kapasite	4-5	2-4	2-4	2-4	4



Mo.1

Mo.1 560 Off-Grid

Uzunluk: 5.60 m Genişlik: 2.55 m Kişi: 4

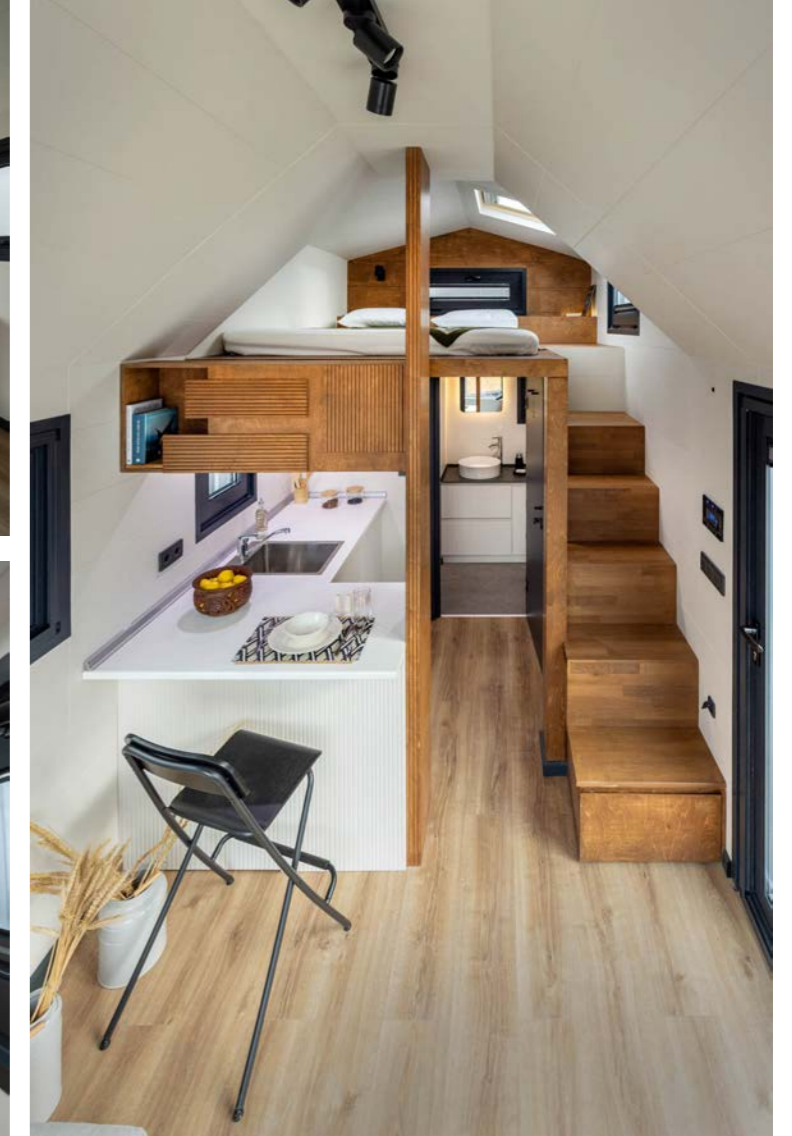
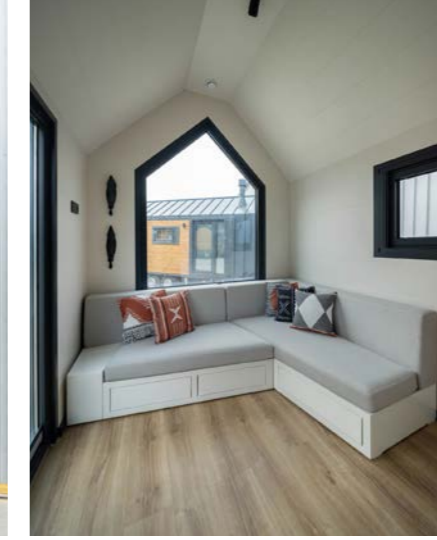
Genel Özellikler

House Mo.1 560 Off-Grid şehre geri dönmeyecekler için tasarlandı.

Üzerinde yer alan güneş panelleri, içerisindeki akü sistemi, su depoları gibi ürünler sayesinde şebekeye bağlı kalmadan yaşamı mümkün kılar. İçerisinde yer alan akıllı ev paneli sayesinde ürüne bağlı olan cihazlar kontrol edilebilir, kalan su miktarı gibi verilere ulaşılabilir.

Mutfağın ve ıslak hacmin üzerinde yer alan asma katı ile kullanıcılar gökyüzü manzarasının keyfini çıkarabilir.

Yaşam ve uyku alanlarının tek bir hacimde ergonomik bir asma kat ile birleştiği bu model 5.6 metre uzunluğunda ve 4 kişinin kullanımına uygun.



Mo.1 560 Off-Grid

Mo.1 560 Off-Grid



Mo.1

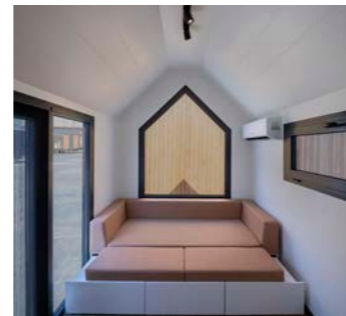
Mo.1 635

Uzunluk: 6.35 m Genişlik: 2.55 m Kişi: 4

Genel Özellikler

Mo.1 635 modelinde, yaşam ve uyku alanları, aynı hacim içerisinde ergonomik bir asma kat ile bir araya gelir.

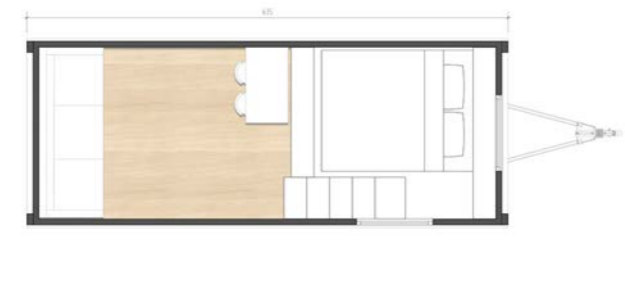
Mutfağın ve ıslak hacmin üzerinde yer alan asma katı ile kullanıcılar gökyüzü manzarasının keyfini çıkarabilir. 6.35 metre uzunluğunda, 4 kişinin kullanımına uygun olan bu model, kullanıcılarına fonksiyonel ve kompakt bir çözüm sunar.



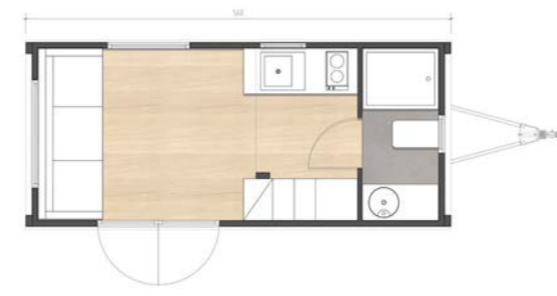
Mo.1 635



Mo.1 635 Asma Kat



Mo.1 560



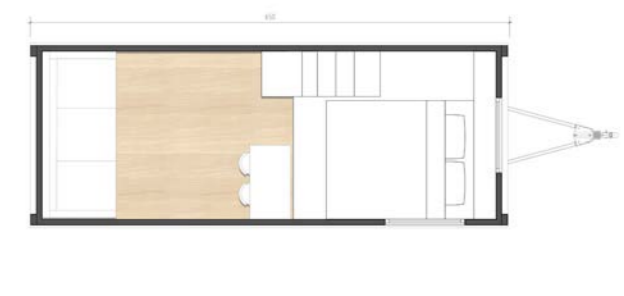
Mo.1 560 Asma Kat



Mo.1 650



Mo.1 650 Asma Kat



Mo.2

Mo.2 560V

Uzunluk: 5.60 m Genişlik: 2.55 m Kişi: 2

Genel Özellikler

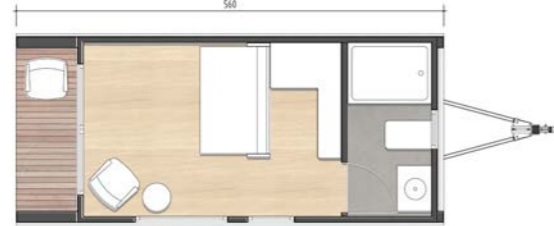
Mo.2 560V ürüne girişin dar cepheden yapıldığı bir House modelidir. Tasarımındaki içerlek veranda sayesinde kullanıcılar kapılarını manzaraya açar ve doğa ile buluşur. 5.60 metre uzunluğundaki bu model 2 kişinin kullanımı için uygundur.



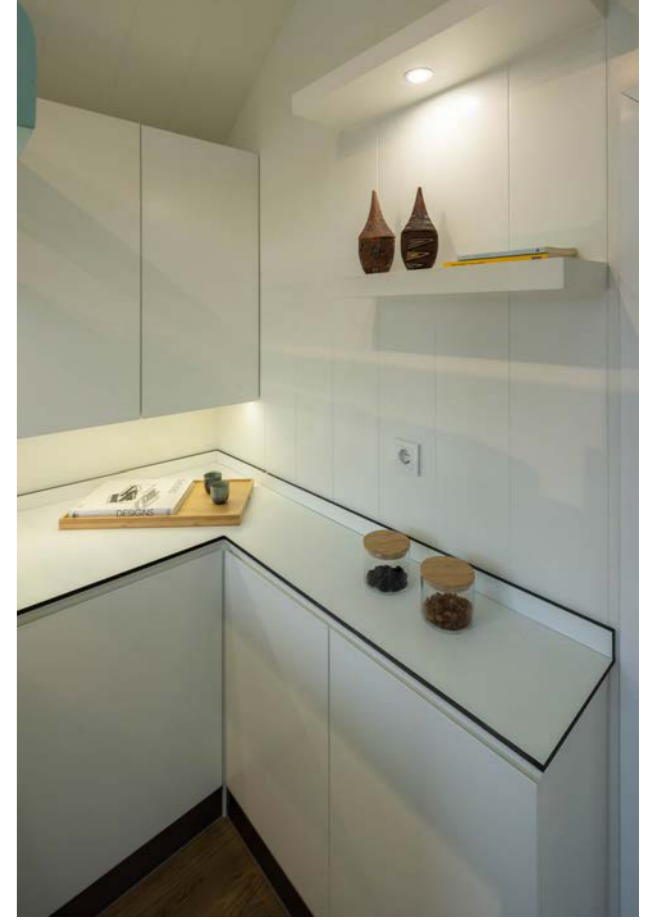
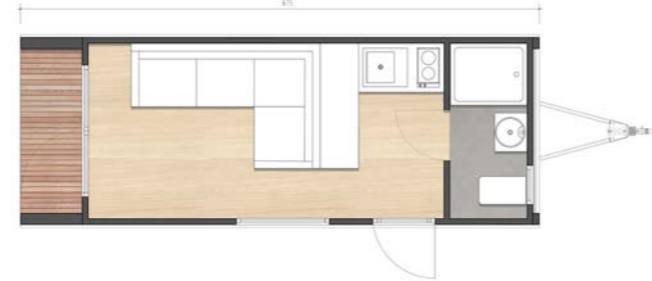
Mo.2 560V



Mo.2 560V Otel



Mo.2 675V



Mo.2

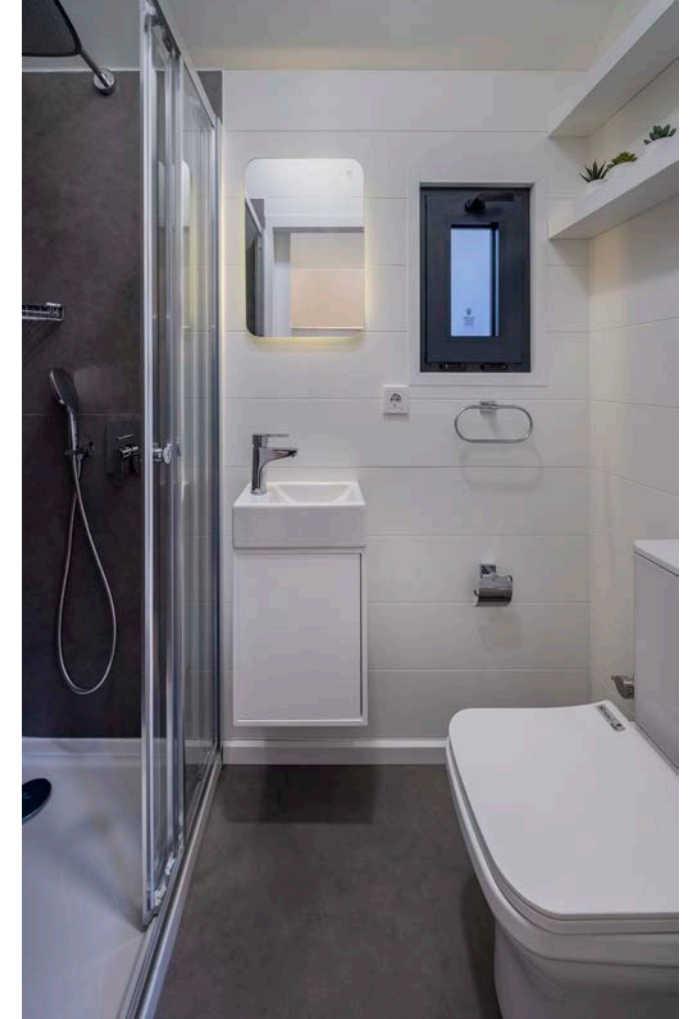
Mo.2 675S

Özel Tasarım

Uzunluk: 6.75 m Genişlik: 2.55 m Kişi: 4

Genel Özellikler

Mo.2 675S uyku ve yaşam alanlarının ayrı mekanlar olarak tasarlandığı bir House modelidir. Merkezde bulunan mutfak ve banyo bir koridor oluşturur. Modelin tasarım felsefesi mobilyaların sürekliliği ve farklı işlevlere dönüşebilme özelliği üzerine kuruludur. Katlanır duvar yatağı kullanılmadığı zaman yeni bir alan açılır. Sabit bir çalışma masası ise içerisinde depolama alanları barındırır ve açılarak yemek masasına dönüşür. 6.75 metre uzunluğundaki bu model 4 kişinin kullanımına uygundur.



Mo.2 675S

Mo.2 675



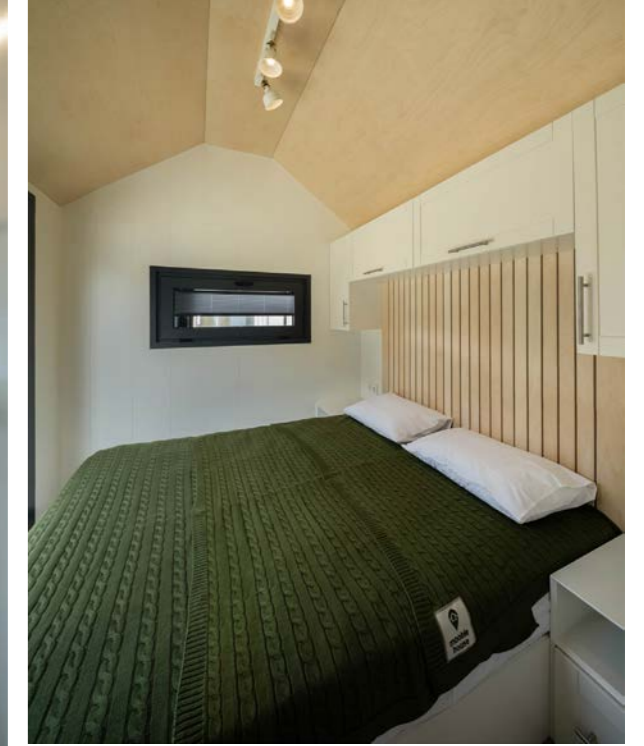
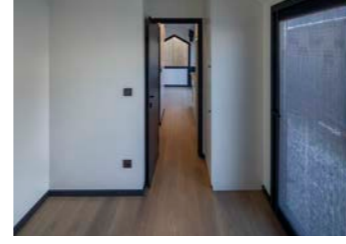
Mo.2

Mo.2 800

Uzunluk: **8.00 m** Genişlik: **2.55 m** Kişi: **4**

Genel Özellikler

Mo.2 800 en optimum çift oda kurgusunu sunan House modelidir. Dış cephe kaplaması ağırlıklı olarak uzun kenarlarda metal ve dar kenarlarda ahşaptır. Ürünün merkezinde yer alan mutfak ve banyo bir koridor oluşturur. Uyku ve yaşam alanlarının birbirinden ayrılmış olması bu modeli 4 kişilik aileler için en kullanışlı model haline getiriyor. 8 metre uzunluğundaki bu model 4 kişinin kullanımı için uygundur.



Mo.2 800

Mo.2 800 Otel



Mo.2

Mo.2 850T

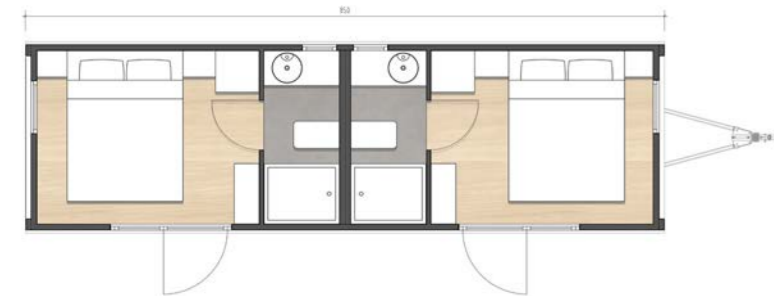
Uzunluk: **8.50 m** Genişlik: **2.55 m** Kişi: **4**

Genel Özellikler

Mo.2 850T, ticari amaçlı tasarlanan, konaklama işlevine sahip bir House modelidir. Aynı araç içinde birbirinden bağımsız iki farklı yaşam alanı sağlar. Bir başka deyişle iki farklı otel odası aynı modül üzerinde sunulur. Sık sık birlikte vakit geçirmek isteyen iki ailenin yaşamı için de çözüm oluşturur. 8.50 metre uzunluğundaki bu model 4 kişinin kullanımına uygundur.



Mo.2 850T



Mo.3

Mo.3 800

Uzunluk: **8.00 m** Genişlik: **2.55 m** Kişi: **4**

Genel Özellikler

Mo.3 800 çift oda kurgusunu sunan House modelidir. Dış cephe kaplamaları tamamen ahşap olup çatısı metaldir. Ürünün merkezinde bulunan mutfak ve banyo bir koridor oluşturur. Yatma ve yaşam alanları birbirinden ayrışır. Uyku ve yaşam alanlarının birbirinden ayrılmış olması bu modeli 4 kişilik aileler için en kullanışlı model haline getiriyor. 8 metre uzunluğundaki bu model 4 kişinin kullanımı için uygundur.



Mo.3 800



Mo.3

Mo.3 850S

Özel Tasarım

Uzunluk: 8.50 m Genişlik: 2.55 m Kişi: 4

Genel Özellikler

House ürünleri gibi hem ev hem otel amaçlı kullanıma uygun bir modeldir. Ürünün merkezinde yer alan geniş mutfak ve konforlu banyosu bir koridor oluşturur. Böylece yaşam alanı ve uyuma alanı birbirinden ayrışır. Yemek yemek için tasarlanmış özel alanı ile 4 kişinin kullanımı için uygun olan bu model 8.5 metre uzunluğundadır.



Mo.3 850S



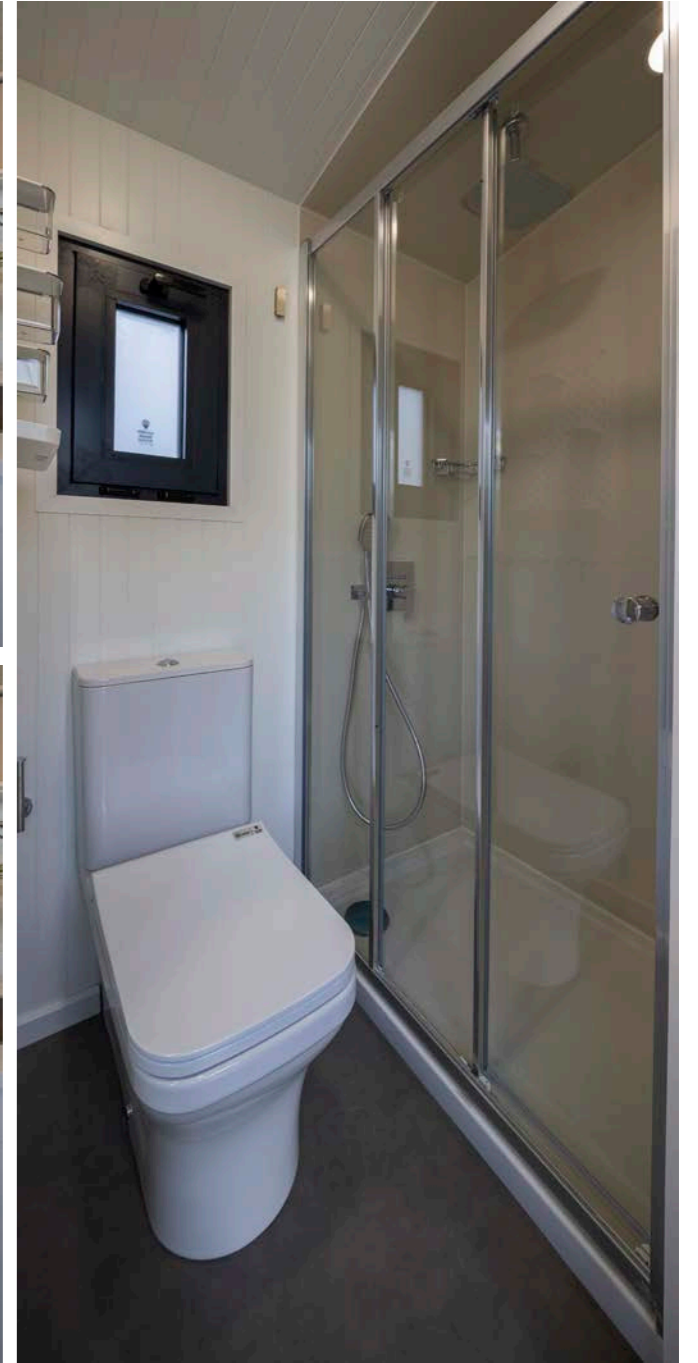
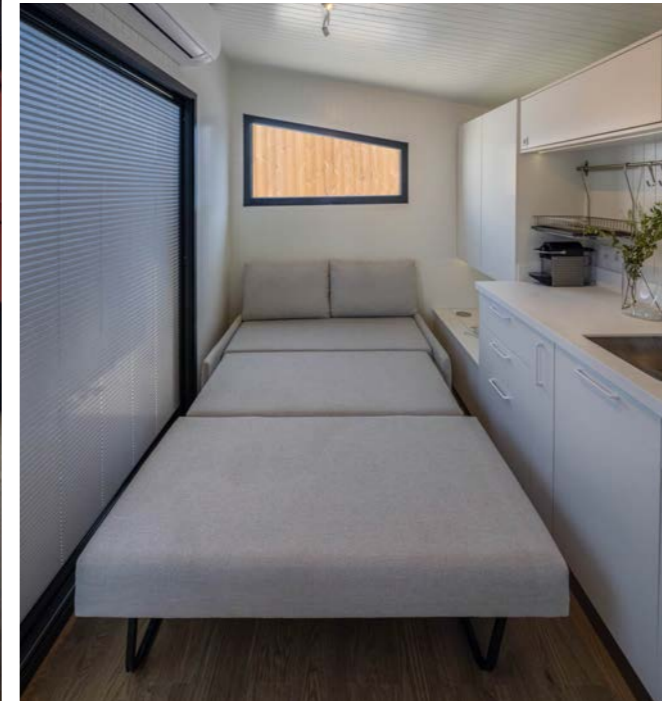
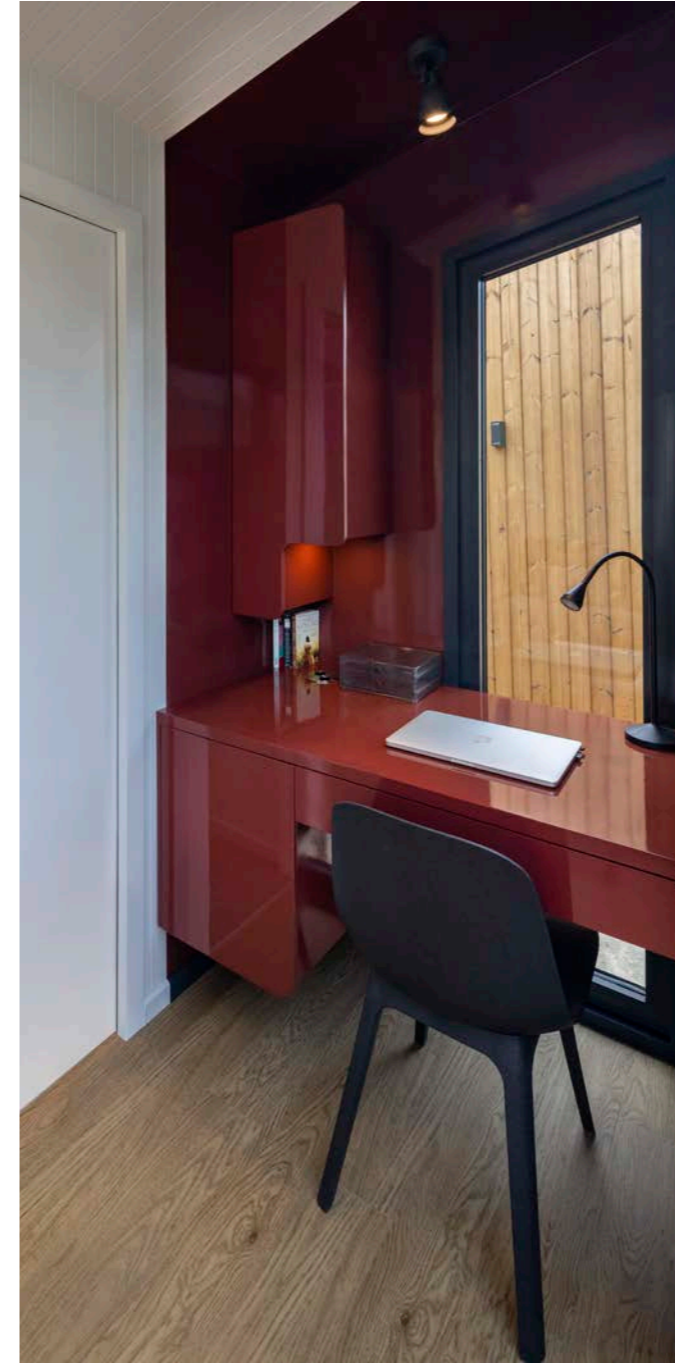
Mo.4

Mo.4 450 Home Office

Uzunluk: 4.50 m Genişlik: 2.55 m Kişi: 2

Genel Özellikler

Mo.4 450 Home Office, çalışma ve yaşam alanını kompakt bir üründe birleştiren bir House modelidir. Akıllı mobilya tasarımı sayesinde minimum alan kullanımında maksimum işlevsellik sağlanmıştır. Mutfak çekmecesini, tezgah veya yemek masası olarak kullanılabilir. Aynı zamanda mekan içerisinde sürpriz depolama alanları mevcuttur. Özel olarak tasarlanmış çalışma alanı, doğa ile iç içe olmayı mümkün kılar. Bu model 4.5 metre uzunluğunda olup 2 kişinin kullanımına uygundur.



Mo.4 450



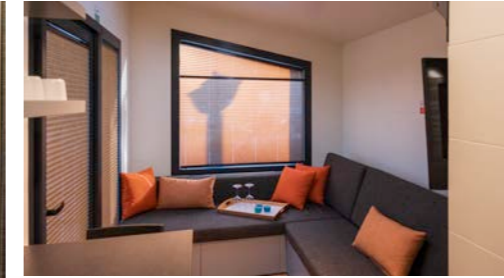
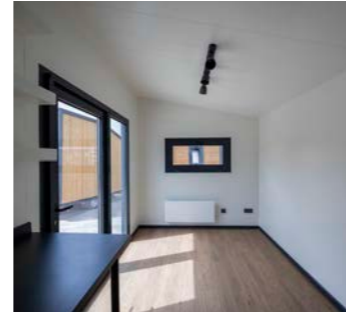
Mo.4

Mo.4 800

Uzunluk: 8.00 m Genişlik: 2.55 m Kişi: 4

Genel Özellikler

Mo.4 800 tek yöne eğimli çatı formuna sahip bir House modelidir. Dış cephe kaplamaları arka cephede metal ve kalan üç cephe ahşaptır. Ürünün merkezinde bulunan mutfak ve banyo bir koridor oluşturur. Yatma ve yaşam alanları birbirinden ayrışır. 8 metre uzunluğundaki bu model 4 kişinin kullanımına uygundur.



Mo.4 800

Mo.4 450



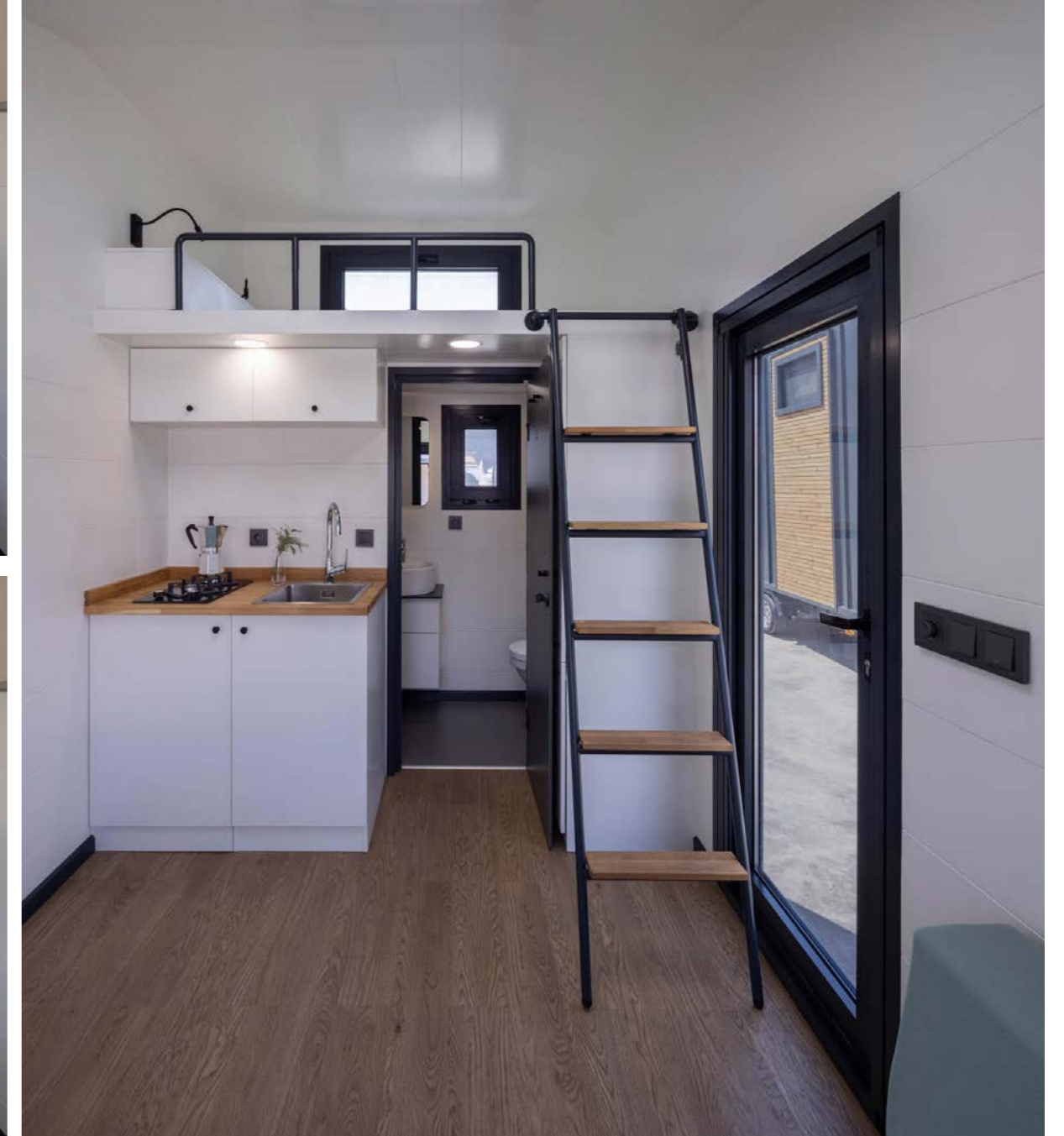
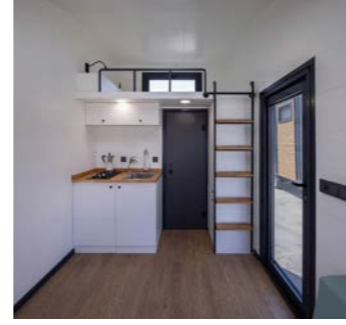
Mo.5

Mo.5 400

Uzunluk: 4 m Genişlik: 2.55 m Kişi: 4

Genel Özellikler

Mo.5 400 modeli kompakt, asma katlı bir üründür. Kullanıcılarına sunduğu en önemli avantaj, 4 metre uzunluğundaki bir üründe 4 kişinin konaklayabilmesidir. Daha sık mobil olmak isteyen kullanıcılar için çözüm sunar.

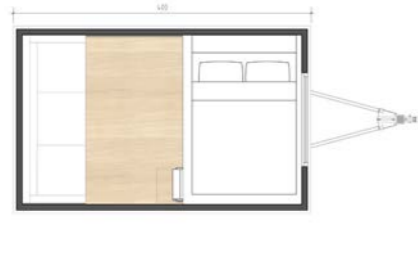


Mo.5 400

Mo.5 400 Asma Kat

Mo.5 450

Mo.5 450 Asma Kat



House Tiny Ticari

House modelleri sadece bireysel kullanım için değil ticari kullanım için de son derece uygundur. Üstelik alt yapı, inşaat gibi uzun soluklu ve maliyetli süreçler ile uğraşmadan kısa sürede işletmenizi faaliyete geçirebilirsiniz.

İşletmeniz için derseniz House'un mevcut modelleri arasından seçim yapıp toplu siparişinizi verebilir derseniz de işletmenizin ihtiyacına uygun kişiselleştirmeleri sayesinde otel, yurt, ofis, kafe, dükkan vb. tüm ticari alan ihtiyaçlarınızı kısa sürede karşılayabilir, yüksek kalite ve konfor standartları ile dünyanın her yerinde işinizi yapabilirsiniz.



Teknik

Teknik ve Bitiriş Donanımları	Midline	Highline
AL-KO Tandem Torsiyonlu Dingil Seti*	S	S
AL-KO Kaplin, Fren, Jant, Lastik, Kriko Seti (4 adet)	S	S
Dekoratif Boya Prosesli Performans Çeliği Şase	S	S
Hot Dip Galvanize Performans Çeliği Üstyapı Konstrüksiyonu	S	S
7 Pin Römork Soketi ve LED Elektrik Sinyalizasyon Komponentleri	S	S
Çatı ve Cephe Isı Yalıtımı, 100mm Mineralyün	S	S
Zemin Isı Yalıtımı, 100mm Mineralyün	S	S
Coat Coil Alüminyum Kenet Çatı ve Cephe Kaplamaları (RAL 7016)*	-	S
BGS Trapez Cephe ve Çatı Kaplaması (RAL 7016)*	S	-
Thermowood Finlandiya Çamı Dış Cephe Kaplamaları	S	S
Dupont Tyvek Solid Nefes Alan Su Yalıtım Kaplaması	S	S
Isı Yalıtımlı Alüminyum Kapı ve Pencere Doğramaları	S	S
4+16+4 Low-E Isı Yalıtım Camları	S	S
Doğal Huş Marin Kontra Mutfak ve Sabit Mobilya Grubu	S	S
Doğal Huş Marin Kontra Lambri Sistem Görünüm (Duvar ve Tavan)	S	S
Duvar ve Tavan Kaplamalarına Ahşap Boya veya Vernik Uygulaması	S	S
Aşınma Dayanımı Yüksek Laminat Parke	S	S
Compact Laminant Islak Hacim Kapısı	S	S

*Ürün özelinde değişiklik gösterebilir. **S:** Standart **O:** Opsiyonel

Mekanik Donanımlar/ON-GRID	Midline	Highline
Duş Alanında Akrilik Duş Teknesi, Temperli Cam Duş Paneli ve Seramik Duvar Kaplamaları	S	S
Konut Tipi Klasik Rezervuarlı WC (1.Sınıf)	S	S
Ankastre Duş Seti ve Dolaplı Banyo Lavabosu	S	S
Konut Tipi Mekanik Ekipmanlar (1. Sınıf)	S	S
Temiz Su ve Atık Su Bağlantı Noktaları	S	S
2'li Elektrikli Ocak ve Eviye Sistemi*	S	S
Isı Yalıtımı ve Mekanik Tesisat Sistemi	S	S
Klima için Elektrik ve Mekanik Altyapı	S	S
Sıcak Su Temini için Elektrikli Mini Termosifon Altyapısı	S	S

*Ürün özelinde değişiklik gösterebilir. **S:** Standart **O:** Opsiyonel

Elektrik Donanımları/ON-GRID	Midline	Highline
Halogen Free 220 Volt Elektrik Tesisatı	S	S
1.Sınıf Konut Tipi Elektrik Ekipmanları	S	S
LED Dış ve İç Aydınlatma Ekipmanları	S	S

*Ürün özelinde değişiklik gösterebilir. **S:** Standart **O:** Opsiyonel

İç Opsiyonel Donanımlar	Midline	Highline
Masif Meşe Mutfak Tezgahı	O	O
Masif Meşe Basamak Kaplaması (İç Mekan Merdiven)*	O	O
LVT (Luxury Vinyl Tile) Parke	O	O
Açılır Kapanır Tezgah Uzantısı	O	O
Pencere Çevresi Ahşap Pervaz Yapımı	O	O
Marin Kontrplak Koltuk Yapımı	O	O
Yatak Başı ve Yatak Bazası Yapımı*	O	O
Tavan/Duvar Vantilatörü	O	O
Gazlı Ocak için Bakır Borulama Altyapısı	O	O
Soba ve Baca Sistemi*	O	O
Karbon Filtreli Aspiratör	O	O
Termosifon (30lt)	O	O
Klima Sistemi	O	O
Standart veya Mini Buzdolabı (220 Volt)	O	O
Çamaşır Makinesi (220 Volt)	O	O
Bulaşık Makinesi (220 Volt)	O	O
Fırın (LPG/Elektrik)	O	O
Mikrodalga Fırın	O	O

*Ürün özelinde değişiklik gösterebilir. **S:** Standart **O:** Opsiyonel

Dış Opsiyonel Donanımlar	Midline	Highline
Coat Coil Alüminyum Kenet veya BGS Trapez Çatı ve Cephe Kaplamaları Renk Farkı	O	O
Çatı Penceresi	O	O
Kapı ve Pencere Sineklikleri	O	O
İsveç Çamı Teras Seti ve İsveç Çamı Dış Merdiven	O	O
Tüp için Kutu Yapımı	O	O
Kriko Stand	O	O
Uydu Anten Seti	O	O
Alarm ve CCTV Kamera Seti	O	O
2kW Inverter Jenaratör Seti	O	O

S: Standart **O:** Opsiyonel

Uluslararası Normlara Uyumluluk

Eurocode 3, Design of steel structures part 1-3

ANSI / AISC 360-05; Load Resistance Factor Design Specification for Structural Steel. IBC, IRC

Type Approval Regulation on Motor Vehicles and Trailers (2007 / 46 / AT).

Avrupa Tip Onay Belgesi (EC Tyle Approval)

Off-Grid

- 200 lt. Temiz Su, 150 lt. Gri Su, 50 lt. Siyah Su Deposu

- Tankları Boşaltma Sistemi

- Marin Tipi Maceratör WC

- 12 Volt Hidrofor Sistemi

- LPG'li İkili Ocak ve gaz alt yapısı

- Halogen Free 12 Volt ve 220 Volt Elektrik Tesisatı

- Dijital Ev Kontrol Paneli

- Anahtar, Priz Setleri ve Redresör Seti

Opsiyonel

- Kaset Tipi, Kompost Tipi Wc Sistemleri

- LPG Ortam ve Su Isıtma Sistemleri

Not: Off-Grid sistemin kapsamı ihtiyaçlar doğrultusunda farklılaşabilir.

Notlar

Notlar

A series of horizontal dotted lines for taking notes.

FARAMA