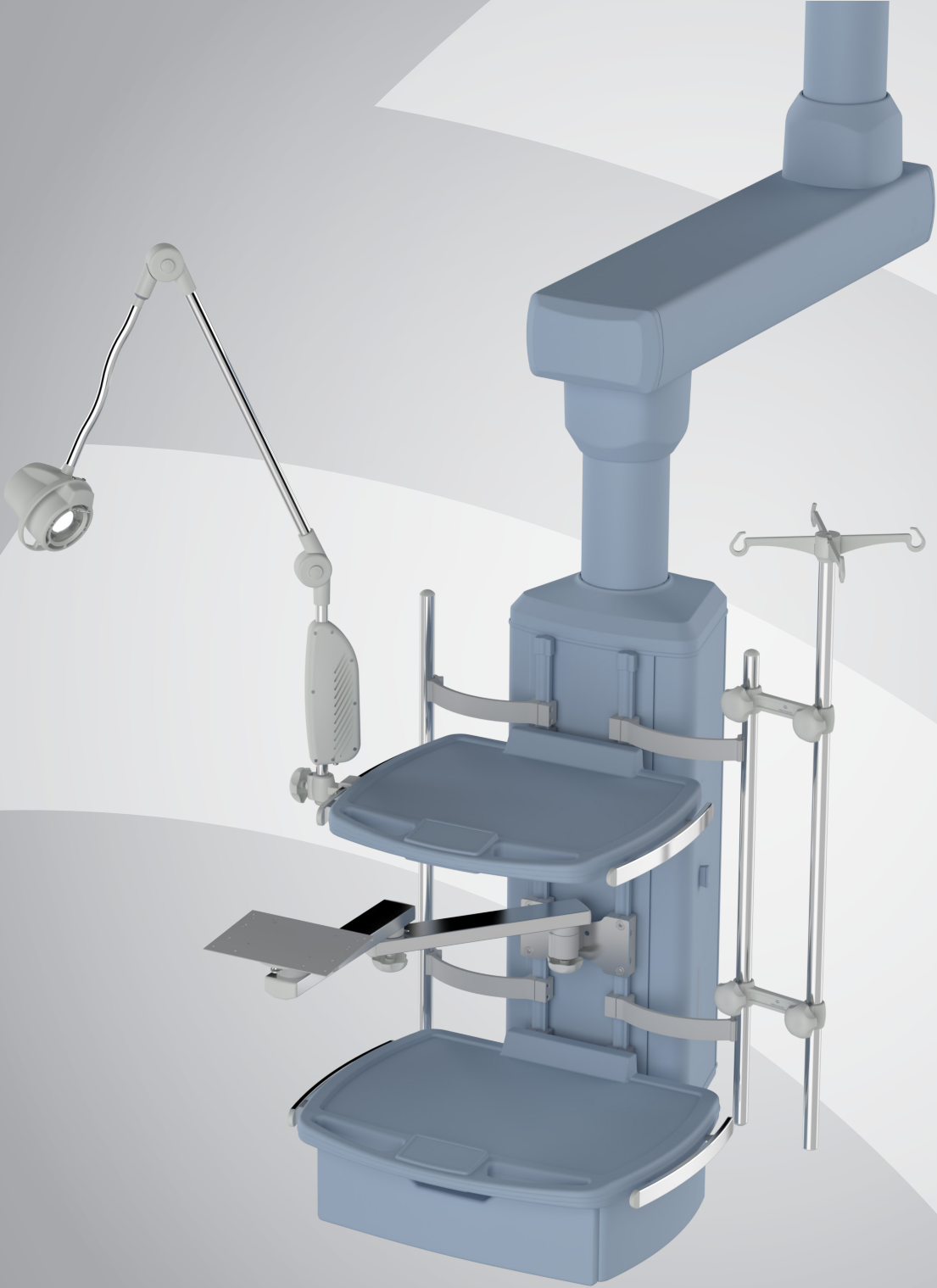
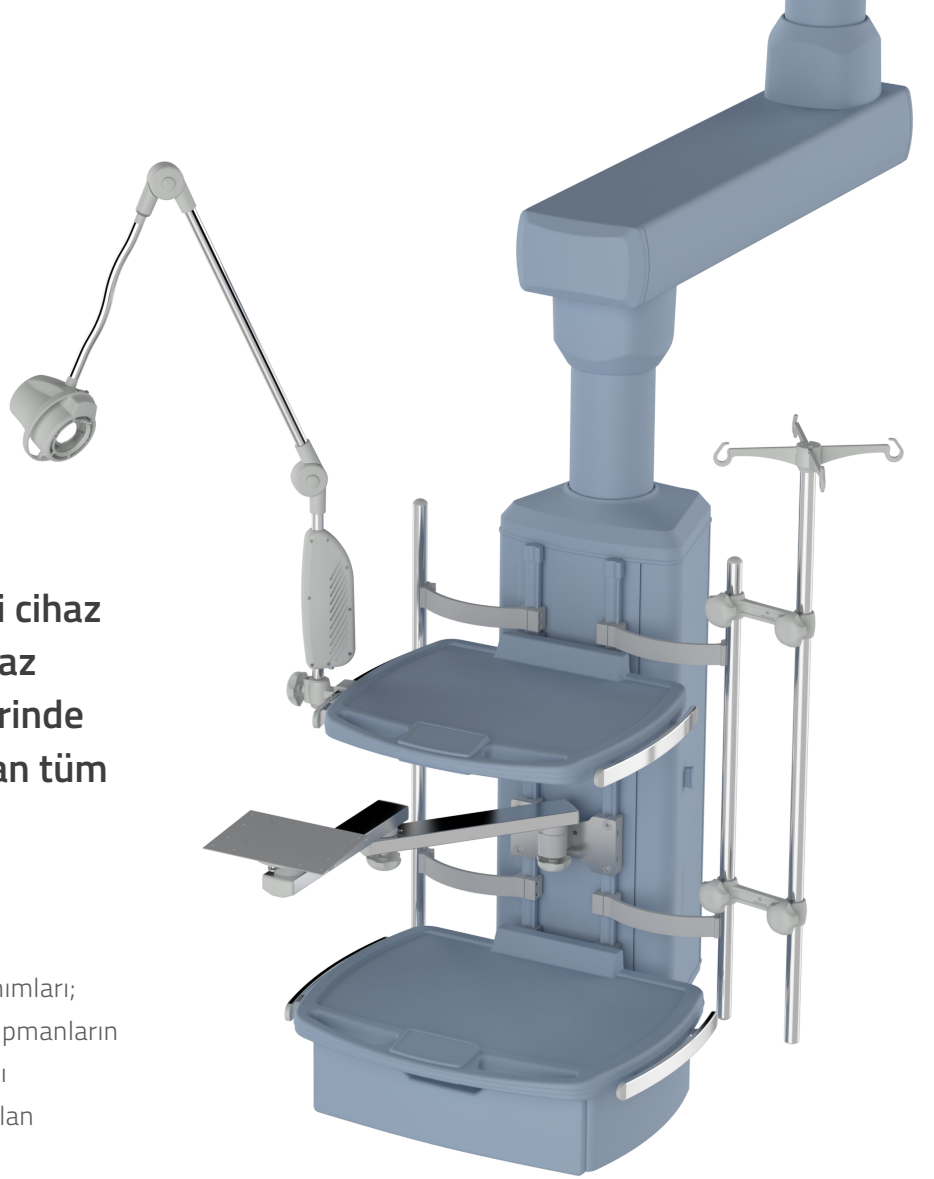


FARAMA



Baęlantı Ekipmanları ve Hastane Donanımları



Bağlantı Ekipmanları; Tıbbi cihaz ve ekipmanların medikal gaz bağlantılarını, üniteler üzerinde konumlandırılması sağlayan tüm ekipman ürünlerdir.

Kullanım Amacı:

Bağlantı ekipmanları ve hastane donanımları; Hastanelerde kullanılan cihazları ve ekipmanların bağlantılarını, daha rahat kullanılmasını sağlamak amacıyla tasarlanmış kullanılan medikal ekipmanlardır.

Kullanım Ortamları:

Genel olarak bağlantı ekipmanları ameliyathane, yoğunbakım, servis odaları ve müdahale odalarında kullanılabilir.

NIST Bağlantıları

Kod: MG-PRxB-yz "x:0

(Oksijen),A(N₂O),H4(Hava4),H7(Hava7),V(Vakum)"

"y:B(DS),D(DIN),N(NF),O(OHM)" "z:3m,5m"

ISO 5359 Standardının gereksinimlerini karşılayan düşük basınçlı hortum tertibatları, aşağıdaki tıbbi gazlarla kullanım için belirtilmiştir:

- Oksijen (O₂);
- Azot oksit (N₂O);
- Tıbbi hava (MA4);
- Cerrahi aletleri çalıştırmak için hava (MA7);
- Karbondioksit (CO₂);
- Vakum (VAC).

Esnek bağlantılı düşük basınçlı hortum bağlantıları

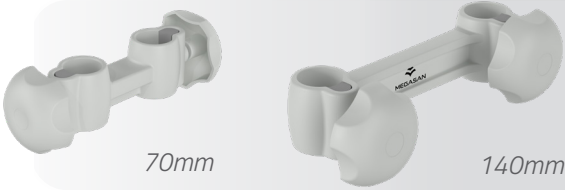
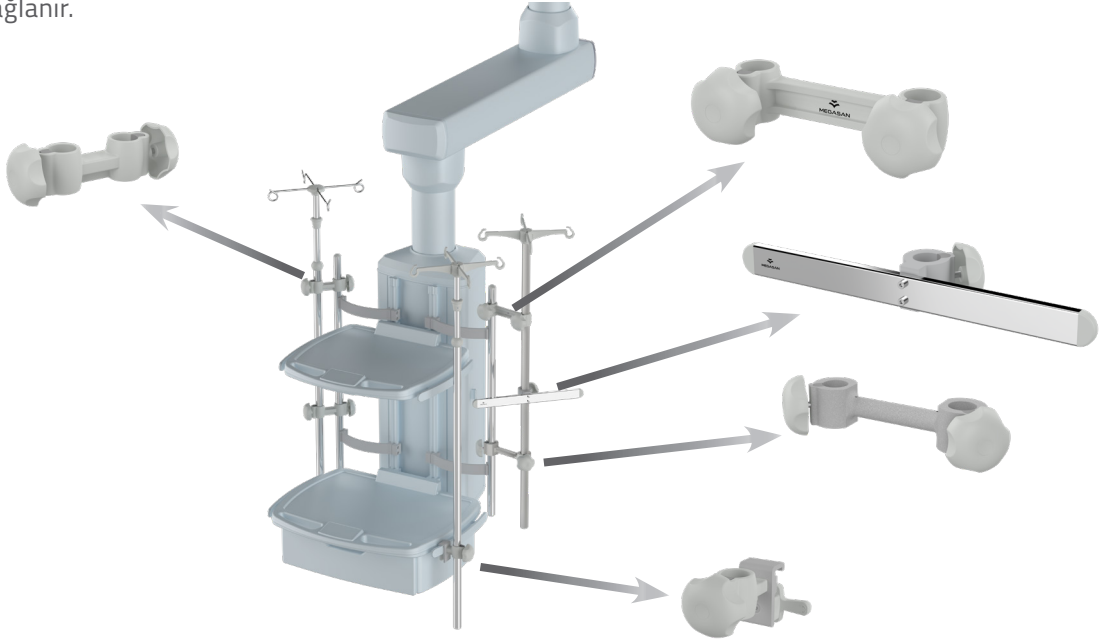
DIN, BS, NF, OHM standartlarına göre entegre edilerek tıbbi cihazlar arası bağlantı sağlar.



				Tüm gazlar için farklı konfigürasyon probalar ve standartlara göre jak bağlantıları
				Tıbbi gazlarda kullanım için düşük basınçlı hortumla EN ISO 5359 standardına göre, tıbbi kullanım için Ø 12x8 mm Beyaz, beyaz-siyah ve mavi, Vakum için Ø12x6 mm sarı renklere mevcuttur. Ayrıca nist bağlantılarında 3 ve 5 m isteğe bağlı hortum boyu seçenekleri mevcuttur
				Tıbbi gazlarla kullanım için düşük basınçlı hortum bağlantı EN ISO 5359 standartına göre her gaza özgü bağlantı sunmaktadır.

Boru Bağlantı Aparatı

Ø25 ve Ø38 mm boru bağlantılarına özgü tasarlanmış yüksek mukavemetli yapıları sayesinde borular arası bağlantılar sağlanır.



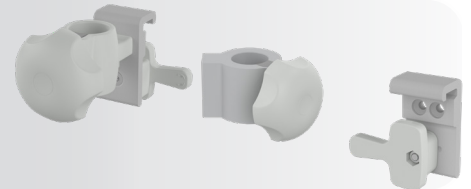
Ø25 mm boruya özgü yüksek mukavemetli plastik malzemeden üretilmiş olup 70 mm ve 140 mm aralıklı seçenekleri mevcuttur.

Ø25 ve Ø38 mm boru bağlantılarına göre entegre edilebilen Alüminyum gövdeden üretilmiştir.



Ø25 veya Ø38 mm borulara 25x10 ve 30x10 mm ray aparatlarının entegre edilebilir .

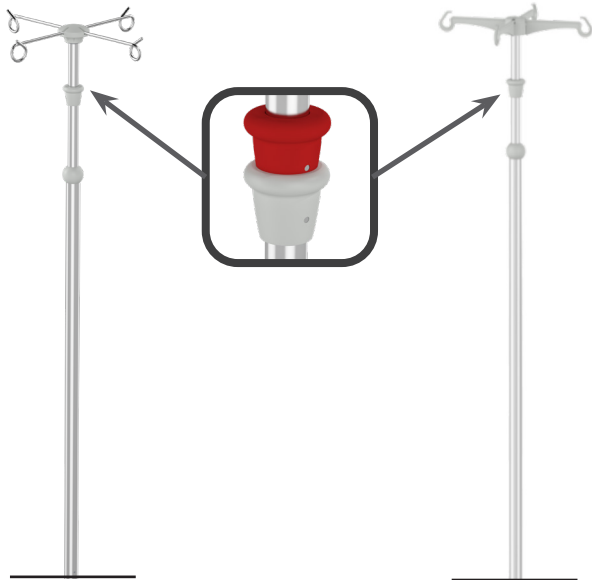
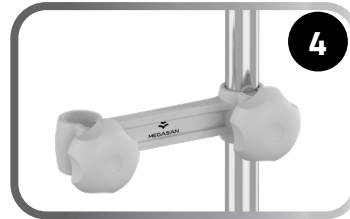
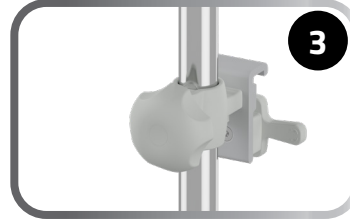
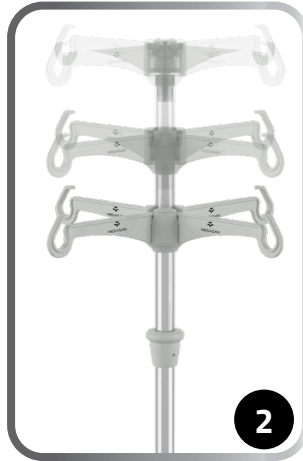
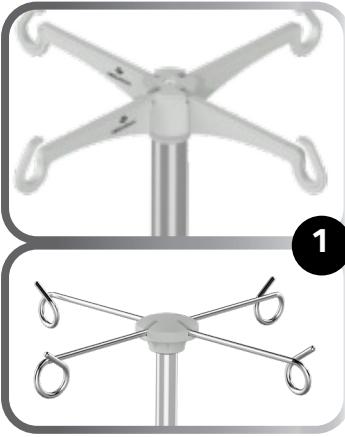
25x10 ve 30x10 mm ray profillerine özgü tasarlanmış ray aparatı sayesinde borulu aparatlarının kolayca takılabilir.



Serum Askılıkları

- İnfüzyon şişeleri ve poşetlerinin güvenli şekilde asarak kullanım sağlar,
- Tüm plastik parçalar mukavemet dayanımı yüksek malzemeden üretilmiştir,
- Manyetik olmayan malzeme üretimi ile MR uyumludur,
- DIN ISO 15375'e göre çapraz olarak konumlandırılmış infüzyon askılıkları,
- Paslanmaz ve Alüminyum boru seçenekleri mevcuttur,
- 10 kg ağırlığa kadar taşıyabilir askılıklar.

1. Tercihe göre Plastik ve metal infüzyon askılıklar,
2. Kolay ayarlanabilir yükseklik ayarlı
3. 25'lik ve 30'luk raylara kolay entegre aparatı
4. 25'lik borulara bağlantı aparatı



Katlanabilir kollar sayesinde taşıma kolaylığı ve kullanım dışı durumlarda çarpma engellenebilir.

Serum askılığı üstüne ray aksesuarları takılarak istenen yön ve yükseklikte sabitlenebilir.



Hortum Tutucu

Medikal hortumların dađınıklığının giderilmesi için kullanabilir.

1. 360° Dönel başlığı ve farklı ebatlarda tutamaçları
2. Dişli kilit sistemi sayesinde eklem kolları güvenli konumlandırma

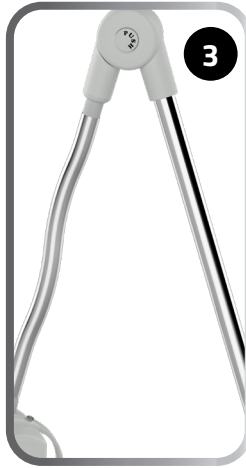


Akrobat Lamba

Tedavi alanının parlak, göz kamaştırmayan aydınlatması muayene eden doktoru teşhiste destekler,

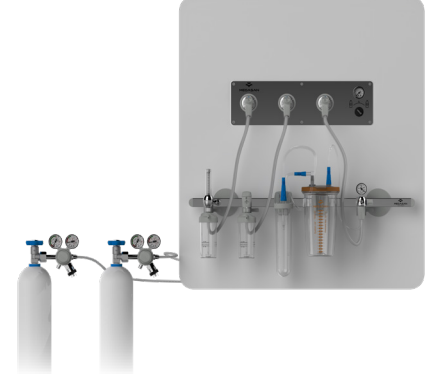
Daha uzun servis ömrüne, en yüksek enerji verimliliđi , düşük bakıma , ısınma önleyici tasarıma sahiptir.

1. Dişli kilit sistemi sayesinde eklem kolları güvenli konumlandırma
2. Kolay ulaşılabilir anahtar
3. İstenen konuma ayarlanabilir esnek bağlantı



Ambulans Seti

Acil servisler ve Ambulanslarda hastanın ihtiyacını karşılayacak oksijen ve vakum ihtiyacını karşılayacak şekilde tasarlanmıştır.



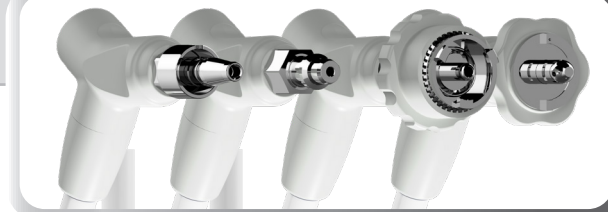
Çift oksijen tüpe bağlanan sistem yönlendirme anahtarı sayesinde biten tüpün değişimine olanak sağlar.

Vakum tertibatının bulunmadığı ortamlarda oksijen veya hava bağlantısıyla turbo vakum regülatörleri vakum üreterek vakum ihtiyacı karşılanabilir.



Regülatör üzerinden switch bağlantısıyla dijital ortam veya manuel olarak gaz basınç durumu izlenebilir.

Ünite üzerine istenen standartlara göre konfigürasyon edilebilir.

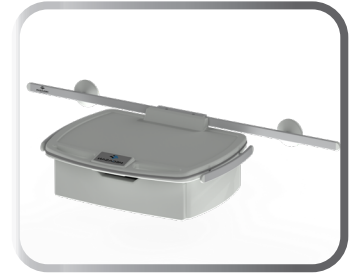
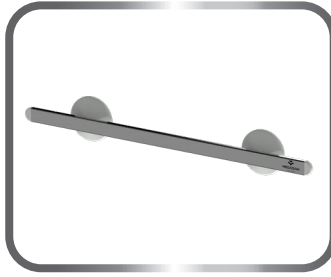


Duvar Payı

Kısıtlı alanlara sahip hastane bölümlerinde ihtiyaç duyulan tüm medikal alet ve cihazların monte edilebileceği 20x10 ve 30x10 mm paslanmaz veya alüminyum profillere sahip sahiptir.

Duvar raylarına isteğe bağlı olarak entegre edilebilen çekmecesiz, tek ve 2 çekmeceli sehpa monte edilebilir.

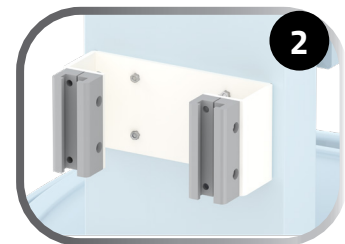
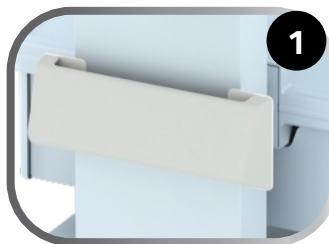
Dayanıklı iskelete sahip çekmece ve sehpa; plastik kapaklar keskin köşelerden kaldırılmış tasarımı sayesinde yaralanmalar karşı önlem alınmıştır.



Sehpa Monitör Arabaları

Hastane ortamında kolayca taşıma ve kullanım sağlayan monitör arabaları çekmeceli ve çekmecesiz olarak 2'li ve 4'lü olarak konfigüre edilebilir.

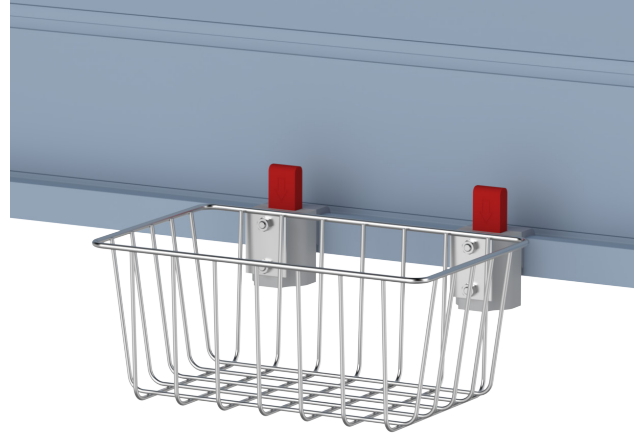
1. Kullanım sırasında kabloların toplanmasını sağlayan kablo yönetimi
2. Ray bağlantısı yardımıyla pendant veya ray profillerine sabitlemeyerek kullanılabilir.



Sepetler

Yüksek kaliteli paslanmaz çelikten yapılmıştır. İhtiyaç ve kullanıma bağlı olarak ;

- Boru bağlantılı
- Ray bağlantılı
- Duvar bağlantılı seçenekleri mevcuttur.



240x150x100 mm			
550x400x160 mm		550x400x160 mm	



Serum Arabaları



- İnfüzyon şişeleri ve poşetlerinin güvenli şekilde asarak kullanım sağlar,
- Tüm plastik parçalar mukavemet dayanımı yüksek malzemeden üretilmiştir,
- Manyetik olmayan malzeme üretimi ile MR uyumludur,
- DIN ISO 15375'e göre çapraz olarak konumlandırılmış infüzyon askılıkları,
- Paslanmaz ve Alüminyum boru seçenekleri mevcuttur,
- Paslanmaz malzemeden yapılmış sepeti yükseklik ayarı yapılabilir,
- Serum askılığı kolayca yükseklik ayarı yapılabilir,
- Tekerlekli sistem sayesinde istenen yere konumlandırabilir.

Monitör Arabası



Monitörlere özgü tasarlanmış alüminyum profilden üretilmiş monitör plakasına sahiptir.

- Paslanmaz ve Alüminyum boru seçenekleri mevcuttur,
- Paslanmaz malzemeden yapılmış sepeti yükseklik ayarı yapılabilir,
- Entegre edilmiş priz kutusu ile bağlı cihazların kolayca elektrik bağlantıları yapılabilir,
- Tekerlekli sistem sayesinde istenen yere konumlandırabilir.

Akrobat Lamba Arabası



Tedavi alanının parlak, göz kamaştırmayan aydınlatması muayene eden doktoru teşhiste destekler,

- Daha uzun servis ömrüne, en yüksek enerji verimliliği , düşük bakıma , ısınma önleyici tasarıma sahiptir,
 - Paslanmaz ve Alüminyum boru seçenekleri mevcuttur,
 - Paslanmaz malzemeden yapılmış sepeti yükseklik ayarı yapılabilir,
 - Tekerlekli sistem sayesinde istenen yere konumlandırabilir
1. Dişli kilit sistemi sayesinde eklem kolları güvenli konumlandırma
 2. Kolay ulaşılabilir anahtar
 3. İstenen konuma ayarlanabilir esnek bağlantı